

5、理事会の開催状況

回	期日	議決事項等		出席者
1	6月20日 NPO総会	報告第1号	29年度事業報告	理事 4名
		報告第2号	29年度事業報告書	
		報告第3号	29年度活動計算書	
		報告第4号	29年度貸借対照表	
		報告第5号	29年度財産目録	
		報告第6号	29年度年間役員名簿	
		報告第7号	29年度末日における社員名簿	
		報告第8号	技能実習制度について	
		報告第9号	処遇改善交付金について	
2		報告第1号		理事 名
		報告第2号		
		報告第3号		
		報告第4号		

6、監査等の実施状況

(1) 監事監査

回	期日	主な監査実施項目	監査実施者
1	開催なし	開催なし	開催なし

(2) 第三者評価

期日	対象事業所	主な指摘事項	監査実施者
H30.12.6	グループホーム ななかまど 歌志内館	外部評価項目1（運営推進会議を活かした取り組み）：運営推進会議に家族の参加がなく、会議内容の説明や意見を聞く機会が少ない。運営推進会議の内容を家族にも理解していただき、会議後の議事録等を手紙に入れ送るようにし、目を通していただく機会を作りながら、参加できない家族にも内容がわかるようにし、後に参加もしていただけるよう取り組みを期待したい。	特定非営利活動法人 ニッポン・アク ティブライフ・ク ラブ ナルク北海道福祉 調査センター 外部評価委員 関谷氏・霧山氏
今年免除	グループホーム ななかまど 美唄館	今年免除	今年免除

(3) 介護保険施設運営指導等

期日	対象事業所	指摘事項	監査実施者
H30.11.29	グループホーム ななかまど 歌志内館	平成30年度 実地指導 口頭指導のみ 1. 利用契約書の利用開始日と契約日が異なっているので、同日に契約を取り直す。 2. 区分変更申請時に変更に至る経緯などの説明や同意に関しての記録を残していく。 3. 非情災害計画の作成については、職員の役割分担や人員配置など未完成なので完成させる。 4. 災害想定時の避難訓練（特に地震）を実施していく。	空知中部広域連 合
指導無し	グループホーム ななかまど 美唄館	指導無し	指導無し

7. 資格保有・取得状況

	ホームヘルパー1級または2級	介護福祉士	介護支援専門員	主任介護支援専門員	認知症ケア専門士	社会福祉主事	社会福祉士	タクティールケア	フンネ療法
正職員	14	17	4	2	16	5	2	8	2
パートタイム アルバイト	2	1	0	0	0	0	0	0	0
合計	16	18	4	2	16	5	2	8	2

	実務者研修 教員講習 修了者	介護福祉士 実習指導 修了者	認知症介護 実践者研修 終了者	認知症介護 管理者研修 終了者	認知症介護 リーダー研 修終了者	認知症地域 コーディネーター	キャラバン メイト 講師	准看護師	無資格者
正職員	6	5	14	12	11	2	5	1	2
パートタイム アルバイト	0	0	0	0	0	0	0	0	5
合計	6	5	14	12	11	2	5	1	7

※平成31年3月31日現在の在籍者（28名）

8. 研修・会議等

1) 社内研修・勉強会の開催と出席状況

月日	研修・勉強会名	講師名	内容	出席人数
5月19日	認知症勉強会	加藤 聖子講師	認知症ケアの勉強会	美唄館 5名 歌志内館 5名
6月21日	症例検討会	加藤 聖子講師	認知症の症例について検討	美唄館 4名 歌志内館 3名
7月2日	事故・ヒヤリハット研修会	湯沢 佳彦	事故が起こる分析・ヒヤリハットへの気づきに対する勉強会。	美唄館 4名 歌志内館 4名
8月26日	高齢者虐待 演習研修	佐藤 正美講師	演習をもとに職員で話し合いを行い意見交換を行う研修	歌志内館 4名
8月28日	身体拘束、虐待予防研修会	服部 謙伍	身体拘束、虐待予防について	美唄館 10名 歌志内館 12名
9月5日	高齢者虐待 演習研修	佐藤 正美講師	演習をもとに職員で話し合いを行い意見交換を行う研修	歌志内館 3名
9月25日	高齢者虐待予防推進研修	佐藤 正美講師	認知症介護における虐待・身体拘束予防についての研修	歌志内館 12名
9月27日	加算見直し研修（役職者会議）	加藤 圭太郎講師	介護報酬（加算）の見直し・技能実習制度についての研修	美唄館 2名 歌志内館 5名
10月15日	院内感染（インフルエンザ・ノロウイルス予防）研修①	加藤 聖子	院内感染予防について	美唄館 10名 歌志内館 12名
11月13日	身体拘束・虐待防止、認知症基礎研修	加藤 圭太郎講師 加藤 聖子講師	身体拘束・虐待防止（声掛けケア方法）、認知症の基礎研修	美唄館 2名 歌志内館 3名
11月14日	介護現場でのジレンマ 認知症ケアの基礎研修	加藤 圭太郎 加藤 聖子	介護現場でのジレンマや認知症介護でのストレス、虐待予防などの研修	美唄館 10名 歌志内館 12名
11月20日	身体拘束・虐待防止、認知症基礎研修	加藤 圭太郎講師 加藤 聖子講師	身体拘束・虐待防止（声掛けケア方法）、認知症の基礎研修	美唄館 4名 歌志内館 3名
11月22日	感染予防対策研修	佐藤 正美講師	冬期間に多い感染症と予防対策（ノロウイルス・インフルエンザ）	歌志内館 6名
11月21日	身体拘束・虐待防止、認知症基礎研修	加藤 圭太郎講師 加藤 聖子講師	身体拘束・虐待防止（声掛けケア方法）、認知症の基礎研修	美唄館 1名 歌志内館 2名
11月26日	介護現場でのジレンマ 認知症ケアの基礎研修	加藤 圭太郎 加藤 聖子	介護現場でのジレンマや認知症介護でのストレス、虐待予防などの研修	美唄館 10名 歌志内館 12名
11月28日	身体拘束・虐待防止、認知症基礎研修	加藤 圭太郎講師 加藤 聖子講師	身体拘束・虐待防止（声掛けケア方法）、認知症の基礎研修	歌志内館 6名
11月29日	身体拘束・虐待防止、認知症基礎研修	加藤 圭太郎講師 加藤 聖子講師	身体拘束・虐待防止（声掛けケア方法）、認知症の基礎研修	美唄館 4名
12月3日	介護現場でのジレンマ 認知症ケアの基礎研修	加藤 圭太郎 加藤 聖子	介護現場でのジレンマや認知症介護でのストレス、虐待予防などの研修	美唄館 10名 歌志内館 12名
1月20日	院内感染（インフルエンザ・ノロウイルス予防）研修②	加藤 聖子	院内感染予防について	美唄館 10名 歌志内館 12名

※上記の他、サービス担当者会議は毎月実施

2) 社外研修・勉強会・会議への参加状況

月日	研修・勉強会名	場所	主催者名	出席者
7月30日	歌志内市地域包括ケア会議②	歌志内市役所	歌志内市役所 保健福祉課 地域包括支援センター	歌志内館 1名
8月24日	介護教室（何だ体操）	楽生園	歌志内市役所 健康予防グループ 介護教室	歌志内館 1名
8月27日	虐待防止推進研修	かでの2. 7	北海道高齢者虐待防止・相談支援センター	美唄館 1名 歌志内館 1名
8月27日	歌志内市地域包括ケア会議③	歌志内市役所	歌志内市役所 保健福祉課 地域包括支援センター	歌志内館 1名
9月7日	歌志内市認知症初期集中支援チーム検討委員会	歌志内市役所	歌志内市役所 保健福祉課 地域包括支援センター	歌志内館 1名
9月22日	歌志内市防火安全協会視察研修	小樽海上保安部	歌志内市防火安全協会	歌志内館 3名
10月17日 18日	管理者研修	かでの2. 7	北海道認知症グループホーム協会 空知ブロック研修	美唄館 1名
10月26日	歌志内市地域包括ケア会議④	歌志内市役所	歌志内市役所 保健福祉課 地域包括支援センター	歌志内館 1名
11月12日	感染症予防対策研修会	砂川 ゆう	滝川保健所	歌志内館 1名
11月18日	北海道認知症ケア研究会 第3回研修会	北星学園大学	北海道認知症ケア研究会	歌志内館 3名
11月20日 ～24日 11月26日 ～28日 1月15日	認知症介護実践研修（実践リーダー研修）	地域密着型特別養護老人ホーム 財田の杜	社会福祉法人 幸清会	歌志内館 1名
12月11日	アセッサー講習	北海道自治労会館	一般社団法人シルバーサービス振興会	美唄館 2名 歌志内館 4名
12月26日	歌志内市地域包括ケア会議⑥	歌志内市役所	歌志内市役所 保健福祉課 地域包括支援センター	歌志内館 1名
1月12日	北海道認知症ケア研究会 第4回研修会	札幌生涯学習センターちえりあ	北海道認知症ケア研究会	歌志内館 1名
1月28日	認知症カフェ おれんじカフェ実行委員会	おれんじカフェ	美唄市役所 地域包括支援センター	美唄館 1名
1月30日	平成30年度 在宅難病患者療養支援講演会	新十津川総合健康福祉センター ゆめりあホール	滝川保健所 健康推進課	美唄館 1名 歌志内館 3名
2月18日	歌志内市地域包括ケア会議⑦	歌志内市役所	歌志内市役所 保健福祉課 地域包括支援センター	歌志内館 2名
2月22日	8回目 ビバネット	市民会館	美唄市役所 保健福祉部 ビバネット	美唄館 1名
2月25日	認知症カフェ おれんじカフェ実行委員会	おれんじカフェ	美唄市役所 地域包括支援センター	美唄館 1名
2月25日	歌志内市地域包括ケア会議⑧	歌志内市役所	歌志内市役所 保健福祉課 地域包括支援センター	歌志内館 2名
2月26日	コーディネーター研修	札幌千代田ビル	北海道認知症グループホーム協会 北海道認知症地域コーディネーター	美唄館 1名 歌志内館 1名
3月10日	第10回全国若年認知症フォーラムin北海道・札幌	札幌市教育文化会館	全国若年認知症家族会・支援者連絡協議会 若年認知症北海道連絡会	歌志内館 2名
3月14日	下剤に頼らない排泄ケアセミナーin札幌	札幌コンベンションセンター	太陽化学株式会社	歌志内館 1名
3月17日	北海道認知症ケア研究会 第5回研修会	北星学園大学	北海道認知症ケア研究会	歌志内館 2名
3月28日	認知症カフェ おれんじカフェ実行委員会	おれんじカフェ	美唄市役所 地域包括支援センター	美唄館 1名

3) 運営推進会議

①ななかまど美唄館

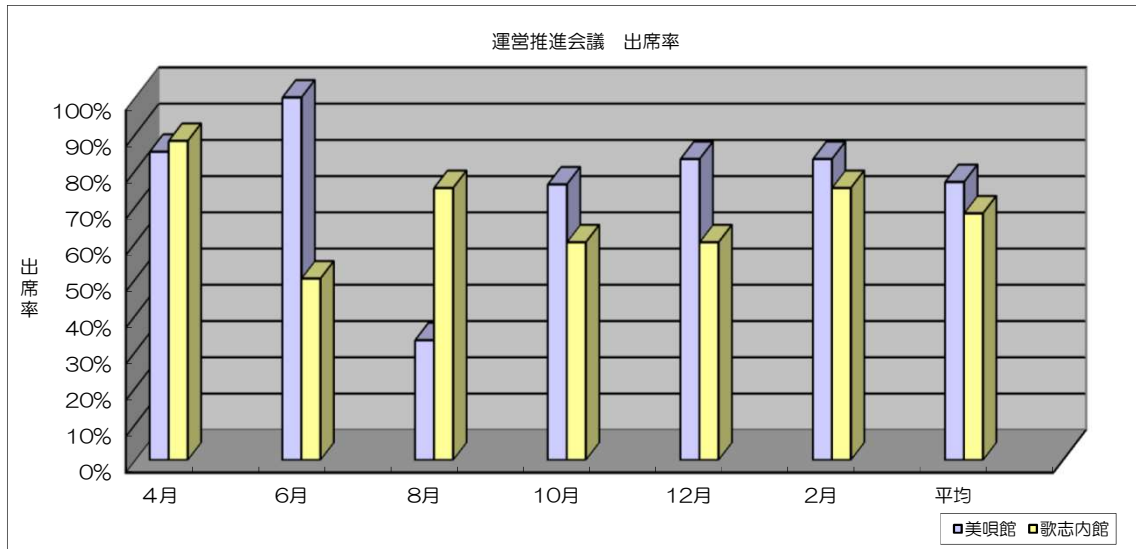
回	月日	内容	出席者
1	4月6日	活動報告（看取りについて、転倒事故の報告等） 前年度の外部評価結果報告。 老人クラブ報告	町内会長・あさひの家管理者・訪問看護 よろこび・地域支援包括センター・老人 クラブ・ななかまど及川
2	6月8日	活動報告（質疑応答・新規入居者様について 各委員会報告 インターンシップについての説明	町内会長・あさひの家管理者・訪問看護 よろこび・地域支援包括センター・社 協・入居者のご家族様1名・ななかまど 及川・加藤
3	8月10日	活動方向（入院者についての説明、お盆の外泊予定、避難訓 練の実施予定など） 各委員会報告	地域支援包括センター・社協・民生委 員・ななかまど及川
4	10月12日	活動報告（胆振東部地震での停電の対応、避難訓練の実施結 果） 各委員会報告	町内会長・あさひの家管理者・訪問看護 よろこび・地域支援包括センター・老人 クラブ・ななかまど及川
5	12月7日	活動報告（身体拘束、虐待予防委員会の活動について） 各委員会報告	町内会長・あさひの家管理者・訪問看護 よろこび・地域支援包括センター・老人 クラブ・ななかまど及川
6	2月8日	活動報告 各委員会報告	町内会長・あさひの家管理者・訪問看護 よろこび・地域支援包括センター・老人 クラブ・ななかまど及川

②ななかまど歌志内館

回	月日	内容	出席者
1	4月24日	活動報告（2月・3月）、各委員からのお知らせ（行事・研 修・予定等）、その他	歌志内市社会福祉協議会・歌志内市中村 町内会・歌志内市地域包括支援セン ター・歌志内市立中空知養護老人ホーム 楽生園・勤医協神威診療所・損保ケア歌 志内・歌志内市民生委員児童委員協議会 （7名 職員（2名
2	6月27日	活動報告（4月・5月）、非常災害想定避難訓練について、 各委員からのお知らせ（行事・研修・予定等）、その他	歌志内市社会福祉協議会・歌志内市中村 町内会・歌志内市地域包括支援セン ター・歌志内市老人クラブ連合会（4名 職員（3名
3	8月29日	非常災害想定避難訓練、活動報告（6月・7月）、各委員か らのお知らせ（行事・研修・予定等）、その他	歌志内社会福祉協議会・歌志内市中村町 内会・歌志内市地域包括支援センター・ 勤医協神威診療所・歌志内市民生委員 児童委員協議会・歌志内市老人クラブ連 合会・歌志内市役所総務課（7名 職員 （5名 入居者（1名
4	10月22日	活動報告（8月・9月）、各委員からのお知らせ（行事・ 研修・予定等）、その他	歌志内市社会福祉協議会・歌志内市中村 町内会・歌志内市地域包括支援セン ター・歌志内市老人クラブ連合会・歌志 内市民生委員児童委員協議会（5名 職員 （2名
5	12月17日	活動報告（10月・11月）、各委員からのお知らせ（行 事・研修・予定等）、空室について、その他	歌志内社会福祉協議会・歌志内市中村町 内会・歌志内市地域包括支援センター・ 歌志内市民生委員児童委員協議会・歌志 内市立中空知養護老人ホーム楽生園（5名 職員（3名
6	2月21日	活動報告（12月・1月）、各委員からのお知らせ（行事・ 研修・予定等）、外部評価について、地震想定避難訓練につ いて、その他	歌志内社会福祉協議会・歌志内市中村町 内会・歌志内市地域包括支援センター・ 歌志内市老人クラブ連合会・歌志内市民 生委員児童委員協議会・歌志内市立中 空知養護老人ホーム楽生園（6名 職員（4 名 入居者（2名

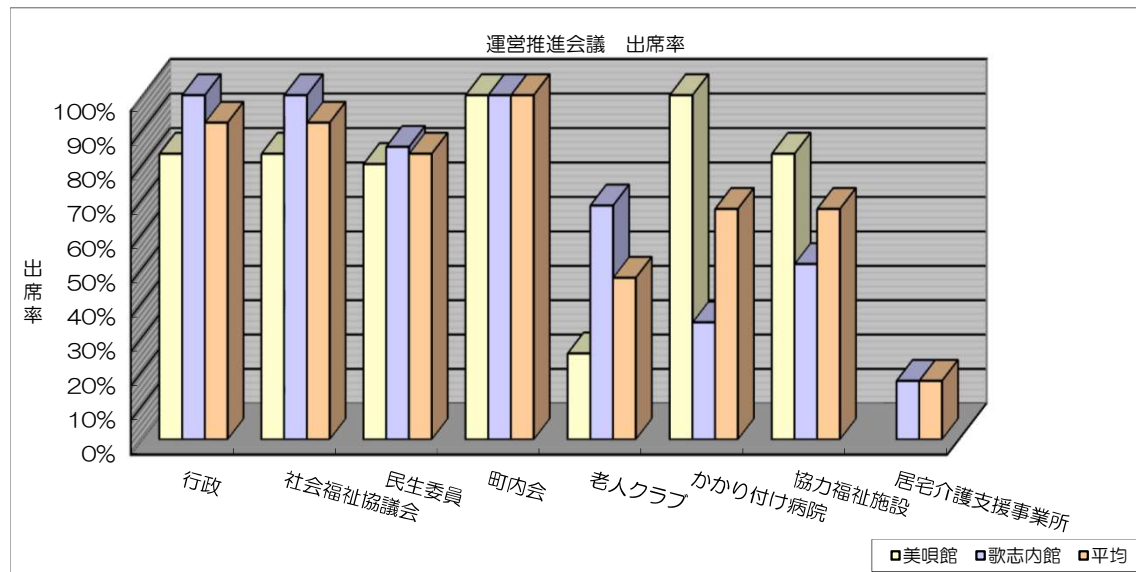
③運営推進会議への出席率 (%)

	4月	6月	8月	10月	12月	2月	平均
美唄館	85%	100%	33%	76%	83%	83%	77%
歌志内館	88%	50%	75%	60%	60%	75%	68%



④構成員別出席率 (%)

	美唄館	歌志内館	平均
行政	83%	100%	92%
社会福祉協議会	83%	100%	92%
民生委員	80%	85%	83%
町内会	100%	100%	100%
老人クラブ	25%	68%	47%
かかり付け病院	100%	34%	67%
協力福祉施設	83%	51%	67%
居宅介護支援事業所		17%	17%



9. 広報誌の発行

回	発行年月日	主な内容	発行部数	費用 (円)
1	発行なし	発行なし	発行なし	なし
2				

10. ボランティア・実習生・見学者の受け入れ状況

1) ボランティアの受入状況

①ななかまど美唄館

月日	団体名・個人名及び人数	活動内容
3月20日	パート従業員のお孫さん	簡単な調理、生活支援等
3月21日	パート従業員のお孫さん	簡単な調理、生活支援等

②ななかまど歌志内館

月日	団体名・個人名及び人数	活動内容
7月26日	椿レイ子氏（歌手） 慰問	歌を唄われに来られる。
12月22日	クリスマス会（キリスト教の方 10名）	歌や余興を行っていただいている。

2) 実習生の受け入れ

①ななかまど美唄館

月日	実習名	実習依頼元	人数
5月	実践者研修	サンシャイン	1名
7月	実践者研修	北海道社会福祉協議会	2名
8月	実践者研修	サンシャイン	1名
11月	実践者研修	サンシャイン	1名
12月	実践者研修	北海道社会福祉協議会	2名

②ななかまど歌志内館

月日	実習名	実習依頼元	人数
6月18日 ～22日	砂川看護学生実習	砂川市立病院附属看護専門学校	4名
6月25日 ～29日	砂川看護学生実習	砂川市立病院附属看護専門学校	4名
7月2日 ～6日	砂川看護学生実習	砂川市立病院附属看護専門学校	4名
1月14日	実践者研修	社会福祉法人 幸清会	1名

3) 見学者の受け入れ

①ななかまど美唄館

月日	団体名・個人名及び人数	見学目的	人数
5月	ご家族様	入居希望のご家族様	1名
6月	ご家族様	入居希望のご家族様	1名
7月	ご家族様	入居希望のご家族様	2名
9月	ご家族様	入居希望のご家族様	1名
11月	ご家族様	入居希望のご家族様	3名
12月	ご家族様	入居希望のご家族様	3名
1月	ご家族様	入居希望のご家族様	2名

3) 見学者の受け入れ

②ななかまど歌志内館

月日	団体名・個人名及び人数	見学目的	人数
6月2日	S氏 施設見学の来訪	入居希望のための見学	2名
6月2日	M氏 施設見学の来訪	入居希望のための見学	2名
6月18日	A氏 施設見学の来訪	入居希望のための見学	3名
7月17日	K氏 施設見学の来訪	入居希望のための見学	1名
7月27日	Y氏 施設見学の来訪	入居希望のための見学	2名
9月12日	N氏 施設見学の来訪	入居希望のための見学	2名

9月14日	施設見学の来訪	入居希望のための見学	2名
9月15日	N氏 施設見学の来訪	入居希望のための見学	2名
9月26日	M氏 施設見学の来訪	入居希望のための見学	1名
10月29日	歌志内市社会福祉協議会 民生委員の方々	施設見学の来訪	11名
11月8日	M氏 施設見学の来訪	入居希望のための見学	5名
11月17日	道議会議員の方々	施設見学の来訪	2名
1月12日	H氏 施設見学の来訪	入居希望のための見学	2名
1月23日	施設見学の来訪	入居希望のための見学	3名

11. 行事などの開催及び参加状況

1) 行事の開催と参加状況

①ななかまど美唄館

月日	行事等名	内容	参加入居者数	外部からの参加	職員
4月25日	誕生日	メッセージカードを渡しお祝い。娘様と過ごす。	1名	0名	1名
5月7日	花見見学	東明公園まで桜を見に行く。	14名	0名	3名
6月6日	誕生日	居室担当者と温泉に行く。	1名	0名	1名
6月10日	春季祭り&父の日	父の日とお祭りが重なった事もありお祭りに参加。	18名	0名	4名
6月11日	誕生日	メッセージカードを渡しお祝い。好きな温泉へと出掛ける。	1名	0名	1名
7月3日	誕生日	メッセージカードを渡しお祝い。	1名	0名	1名
7月20日	誕生日	ご家族と一緒にご自宅でお祝いされる。	1名	0名	1名
7月26日	誕生日	メッセージカードを渡しお祝い。	1名	0名	1名
8月7日	誕生日	メッセージカードを渡しお祝い。リクエストされていたピザを食べる。	1名	0名	1名
8月17日	誕生日	メッセージカードを渡しお祝い。ご家族と一緒に過ごされる。	1名	0名	1名
8月18日	野外バーベキュー	入居者のリクエストをベースにしなが旬の食材を織り交ぜ、普段とは異なる雰囲気の中で楽しんで頂けるようにする。	18名	1名	8名
9月17日	敬老会	震災後でも日頃の感謝をこめて華やかな食事を召し上がり、少しでも元気つけて頂く。	18名	0名	7名
9月25日	誕生日	メッセージカードを渡しお祝い。	1名	0名	1名
9月27日	誕生日	メッセージカードを渡しみんなでお祝いをする。	9名	1名	2名
10月18日	紅葉見学	労災病院裏の公園が色鮮やかに紅葉しているのでみんなと一緒に紅葉見学しに行く。	9名	0名	3名
10月26日	紅葉見学パート2	三笠イオンで食事する前に三笠の達布山にて紅葉を見に行く。	9名	0名	6名
10月29日	誕生日	メッセージカードを渡しお祝い。	1名	0名	1名
11月19日	誕生日	メッセージカードを渡しお祝い。	1名	0名	1名
11月20日	誕生日	メッセージカードを渡しお祝い。手作りケーキを作り105歳をみんなで祝う。	9名	1名	2名
12月18日	誕生日	メッセージカードを渡しお祝い。ご家族からケーキをプレゼントしていただく。	1名	0名	1名
12月23日	クリスマス会	ブンネ・二人羽折り・奥さんお絵かきですよなど催しを行いご家族も楽しんで頂く。	18名	8名	8名
1月10日	誕生日	メッセージカードを渡しお祝い。	1名	0名	1名
2月18日	誕生日	メッセージカードを渡しお祝い。	1名	0名	1名
2月24日	誕生日	メッセージカードを渡しお祝い。お部屋でご家族と過ごします。	1名	1名	1名
3月7日	誕生日	メッセージカードを渡しお祝い。お部屋でご家族と過ごします。	1名	1名	1名
3月15日	誕生日	メッセージカードを渡しお祝い。お部屋でご家族と過ごします。	1名	1名	1名

②ななかまど歌志内館

月日	行事等名	内容	参加入居者数	外部からの参加	職員
4月17日	誕生日	メッセージカードを渡しお祝い。	1名	0名	1名
		メッセージカードを渡しお祝い。			

4月24日	誕生日	い。好物のおしるこを振る舞う。	1名	0名	1名
5月13日	母の日	昼食を生ちらしにし、メッセージカードをプレゼントしお祝いしている。	11名	0名	4名
5月17日	誕生日	メッセージカードを渡しお祝い。またご家族と外食・ケーキを食べお祝いしている。	1名	1名	1名
5月29日	誕生日	メッセージカードを渡しお祝い。またご家族ケーキやお花買って来ていただきお祝い。	1名	1名	1名
6月12日	誕生日	ご家族と外食され、後日スタッフと他2名と外食している。	3名	1名	1名
6月17日	父の日	黄色いネクタイをして記念撮影を行い、昼食はお赤飯・茶碗蒸し・水羊羹を食べメッセージカードをプレゼントしお祝いしている。	4名	0名	4名
6月21日	誕生日	ご家族よりケーキが配達され皆さんとお祝いし、後日ご家族が面会来られお祝い。	1名	2名	2名
7月22日	ラベンダー見学	砂川の黒瀬ラベンダー園へ行き、帰りに岩瀬牧場でアイスやケーキを食べ帰宅している。	12名	0名	5名
8月7日	七夕（BBQ）	七夕の短冊など飾り、昼食に外でBBQを行っている。	17名	0名	8名
8月10日	誕生日	後日息子さん達が来られお祝い、またスタッフや他入居者さんと外出しお祝いしている。	1名	2名	0名
8月11日	誕生日	自宅へ行かれ息子さんや奥さんとお祝いしている。	1名	3名	0名
9月5日	誕生日	お寿司を食べたいと要望あり、お寿司を買って来て食べて頂きお祝いしている。	1名	0名	2名
9月17日	敬老の日	お昼に生ちらしを提供しお祝い、また日頃の感謝を込めて、感謝状を皆さんに渡している。	16名	0名	4名
10月18日	紅葉見学	上砂川の日本庭園に紅葉を見に行き、パンケの湯で外食している。	14名	0名	5名
11月26日	誕生日	誕生日のお祝いカード（写真）を作成しプレゼントして。	1名	0名	2名
11月29日	誕生日	シューロールを食べていただき、良い表情の写真を作成し居間に掲示しお祝いしている。	1名	0名	2名
12月6日	誕生日	皆さんでホットケーキを作り、お祝いカード作成し記念撮影している。（合同）	2名	0名	4名
12月22日	クリスマス会	ご家族と一緒に昼食を食べ、ボランティアやスタッフの余興やスライドショーで1年を振り返り、プレゼントを渡し、クリスマスを感じていただいている。	16名	ボランティア10名 ご家族 17名 ベトナム学生 2名	15名
1月5日	誕生日	ご家族とケーキを食べられ、スタッフの作ったお祝いボードで記念撮影している。	1名	2名	2名
2月4日	節分（鍋）	冬の企画として節分と同時に昼食に皆さんで鍋を行っている。	16名	0名	6名
2月10日	誕生日	2名誕生日の方がおり、お祝い模造紙を他の入居者さんと作成居間に飾りお祝い。またご家族もそれぞれ面会に来られお祝いしてくれている。	2名	2名 4名	2名
2月23日	誕生日	おやつにプリンを食べいただき、入居者さん全員で写真を撮りお祝いしている。	1名	0名	2名
3月3日	ひな祭り	ひな人形や貼り絵を飾り昼食には生ちらし、おやつに甘酒・ひなあられを食べひな祭りを感じていただいている。	16名	0名	4名
3月25日	誕生日	誕生日の為回転すしに他の入居者さん含め外食へ行きお祝いしている。	1名	0名	2名
3月26日	誕生日	ケーキやプリンをご家族からいただき皆さんと食べている。また寄せ書き・似顔絵をプレゼントしお祝いしている。	1名	1名	3名

2) 外部行事への参加状況

①ななかまど美唄館

月日	行事等名	内容	主催及び場所	参加入居者数	参加職員数
5月	町内清掃	町内のゴミ拾い清掃に参加	つつじ公園	2名	2名
6月	空知神社祭り	美唄市のお祭りに参加	空知神社前	10名	2名
7月	ふれあい祭り	社会福祉協議会主催のお祭りに参加	社会福祉協議会	2名	2名
8月	歌舞裸まつり	市役所前でお祭りに参加	市役所	4名	2名
9月	町内焼肉パーティ	町内の方々と交流し焼肉を食べる。	つつじ公園	1名	1名
10月	ミッドナイトダンスパーティ	社交ダンスやポップダンスを見たり踊ったりする。	社会福祉協議会	3名	1名
1月	町内の新年会	新年のはじまりとして町内の役員交代及びお食事会。	市民会館	1名	1名

②ななかまど歌志内館

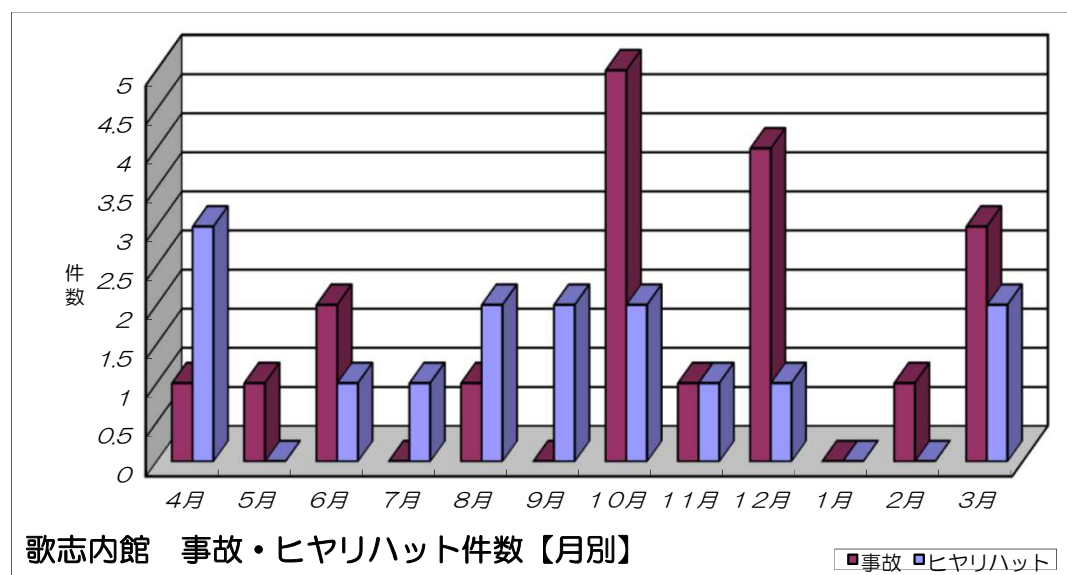
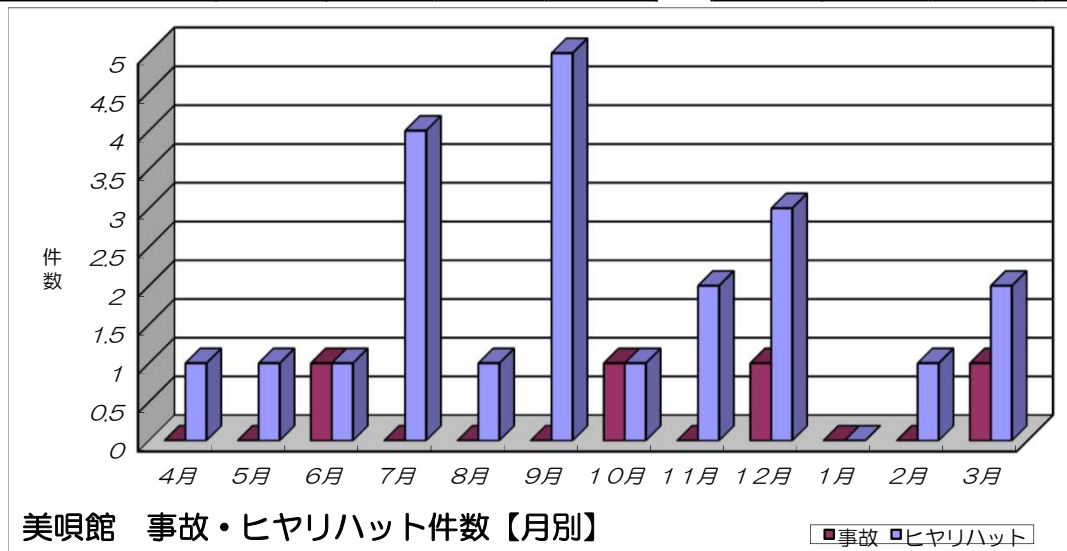
月日	行事等名	内容	主催及び場所	参加入居者数	参加職員数
7月8日	しょってけ祭り	歌志内の市民祭り。	歌志内市うたみん (公民館)	2名	3名
8月2日	夏休み こども広場 (勤医協お祭り)	勤医協で行っているお祭り。	勤医協神威診療所	5名	3名
8月14日	チロル盆踊り	道の駅で行っている盆踊り。	道の駅	7名	3名
9月21日	市内敬老会	歌志内市で行った敬老会に参加。	歌志内市うたみん (公民館)	4名	2名
10月17日	中村町内敬老会	台風のため中止	中村生活館		
1月1日	初詣	神社に初詣に行く。	中村神社	2名	2名
1月13日	中村町内新年会	中村町内で行った新年会に参加。(食事・カラオケ・ビンゴなど)	チロルの湯	3名	1名
2月4日	なまはげ参上	なまはげに来訪していただく。	なまはげの会 (ななかまど歌志内館)	16名	5名

1 2. 事故、ヒヤリハットの発生件数

1) 事故件数 (月別)

事故件数 (月別)	美唄館			
	事故	ヒヤリ	合計	発生率
4月	0	1	1	4%
5月	0	1	1	4%
6月	1	1	2	8%
7月	0	4	4	15%
8月	0	1	1	4%
9月	0	5	5	19%
10月	1	1	2	8%
11月	0	2	2	8%
12月	1	3	4	15%
1月	0	0	0	0%
2月	0	1	1	4%
3月	1	2	3	12%
合計	4	22	26	8%

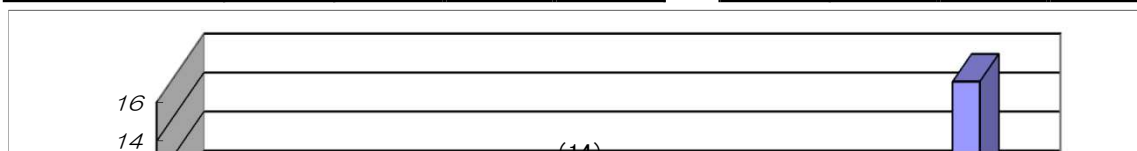
歌志内館			
事故	ヒヤリ	合計	発生率
1	3	4	12%
1	0	1	3%
2	1	3	9%
0	1	1	3%
1	2	3	9%
0	2	2	6%
5	2	7	21%
1	1	2	6%
4	1	5	15%
0	0	0	0%
1	0	1	3%
3	2	5	15%
19	15	34	8%

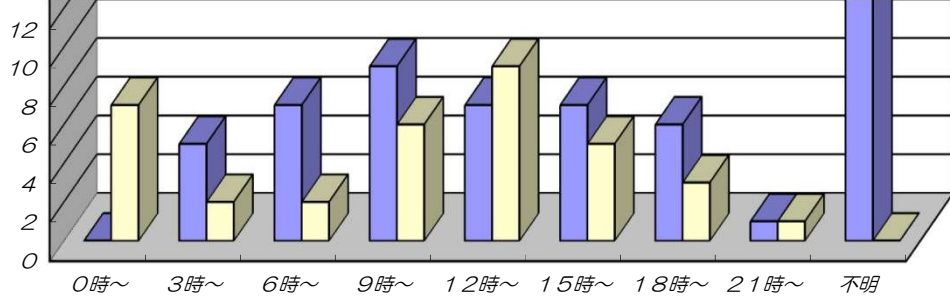


2) 事故件数 (時刻別)

事故件数 (時刻別)	美唄館			
	事故	ヒヤリ	合計	発生率
0時～	0	0	0	0%
3時～	2	3	5	9%
6時～	2	5	7	12%
9時～	3	6	9	16%
12時～	2	5	7	12%
15時～	1	6	7	12%
18時～	1	5	6	10%
21時～	0	1	1	2%
不明	4	12	16	28%
合計	15	43	58	11%

歌志内館			
事故	ヒヤリ	合計	発生率
6	1	7	21%
1	1	2	6%
0	2	2	6%
3	3	6	18%
3	5	9	26%
5	0	5	15%
1	2	3	9%
0	1	1	3%
0	0	0	0%
19	15	34	11%





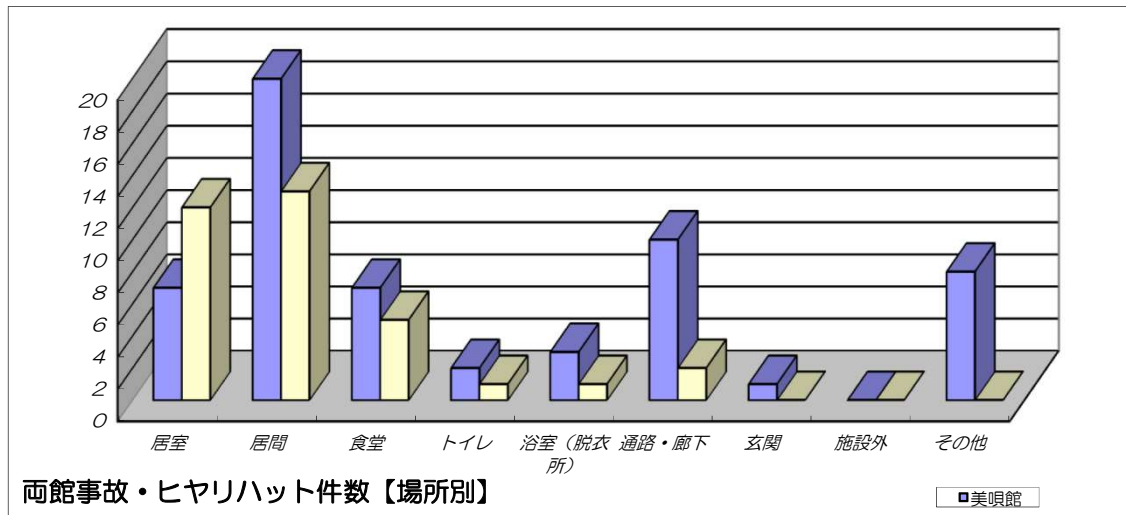
両館事故・ヒヤリハット件数【時間別】

■美唄館

3) 事故件数 (場所別)

事故件数 (場所別)	美唄館			
	事故	ヒヤリ	合計	発生率
居室	2	5	7	12%
居間	4	16	20	34%
食堂	2	5	7	12%
トイレ	0	2	2	3%
浴室 (脱衣所)	1	2	3	5%
通路・廊下	4	6	10	17%
玄関	0	1	1	2%
施設外	0	0	0	0%
その他	2	6	8	14%
合計	15	43	58	11%

歌志内館			
事故	ヒヤリ	合計	発生率
7	5	12	35%
5	8	13	38%
5	0	5	15%
1	0	1	3%
0	1	1	3%
1	1	2	6%
0	0	0	0%
0	0	0	0%
0	0	0	0%
19	15	34	11%



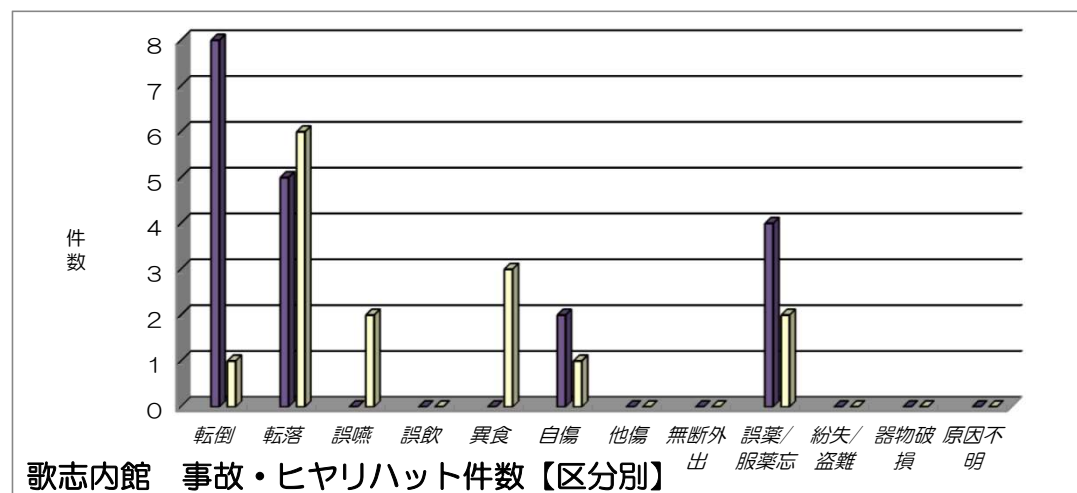
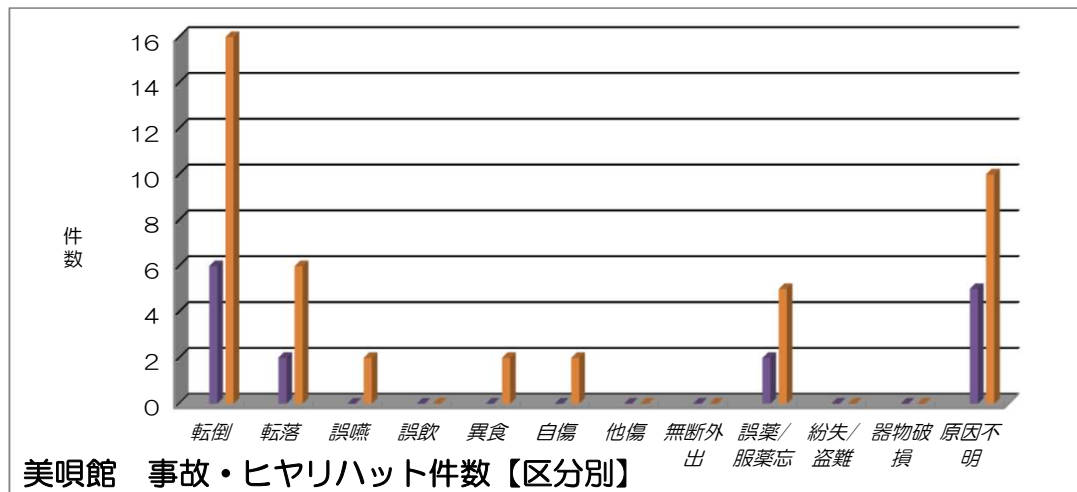
両館事故・ヒヤリハット件数【場所別】

■美唄館

4) 事故件数 (区分別)

事故件数 (区分別)	美唄館			
	事故	ヒヤリ	合計	発生率
転倒	6	16	22	38%
転落	2	6	8	14%
誤嚥	0	2	2	3%
誤飲	0	0	0	0%
異食	0	2	2	3%
自傷	0	2	2	3%
他傷	0	0	0	0%
無断外出	0	0	0	0%
誤薬/服薬忘	2	5	7	12%
紛失/盗難	0	0	0	0%
器物破損	0	0	0	0%
原因不明	5	10	15	26%
合計	15	43	58	8%

歌志内館			
事故	ヒヤリ	合計	発生率
8	1	9	26%
5	6	11	32%
0	2	2	6%
0	0	0	0%
0	3	3	9%
2	1	3	9%
0	0	0	0%
0	0	0	0%
4	2	6	18%
0	0	0	0%
0	0	0	0%
0	0	0	0%
19	15	34	8%



13.入居・退居、居室稼働率状況

(1) ななかまど美唄館

月	4月	5月	6月	7月	8月	9月	10月	11月	12月	1月
入居	1名	名	名	名	名	名	名	名	1名	名
退居	名	名	名	名	名	名	名	1名	名	1名
稼働率	98%	100%	100%	91%	100%	100%	96%	89%	94%	94%
月	2月	3月	合計	<p>【入居前住居】 自宅から 2名 花田病院から 1名</p> <p>【退去理由】 医療的ケアが必要となったため</p> <p>【退去先】 花田病院</p>						
入居	1名	名	3名							
退居	名	名	2名							
稼働率	100%	96%	96%							

(2) ななかまど歌志内館

月	4月	5月	6月	7月	8月	9月	10月	11月	12月	1月
入居	名	名	名	名	名	名	1名	名	1名	名
退居	名	名	1名	名	名	名	名	名	1名	1名
稼働率	95%	95%	89%	89%	89%	89%	94%	94%	94%	89%
月	2月	3月	合計	<p>【入居前住居】 自宅から 2名</p> <p>【退去理由】 認知症、精神疾患の進行のため 自宅でご家族が介護を行うため 医療的ケアが必要となったため</p> <p>【退去先】 桜台明日佳記念病院 自宅 砂川市立病院</p>						
入居	名	名	2名							
退居	名	名	3名							
稼働率	89%	89%	89.0%							

14.職員の入退職

月	4月	5月	6月	7月	8月	9月	10月	11月	12月	1月
雇用	0	0	0	1	0	1	1	0	0	0
退職	0	0	0	0	0	0	0	0	0	0
月	2月	3月	合計							
雇用	0	0	3名							
退職	0	2	2名							