

平成29年度 法人事業報告書

1、平成29年度の総括

今年に入居者様の健康管理等に重点を置き、安心安全なケアを行ってきた結果入所稼働率を95%維持することができました。引き続き、安心安全なケアを提供することに勤め、医療と連携しながら、入居者様の生活をサポートしていきたいと考えています。また、災害が日本各地でおきていることから、災害対策や事故防止に対しての対策を30年度も引き続き行う必要があると考え、昨年度と同様に平成30年度も重点目標を遂行して参ります。

2、平成30年度の重点目標

①ななかまどマニュアルの徹底

・マニュアル改訂版に対しての、問題点や改善点を集約し、マニュアルの更新を行う。平成29年度のデーターをホーム長が中心となり、改善案について立案を行う。

・他のグループホームでもななかまどマニュアルを有効に利用できるような視点を含め、標準的な目線で作成する必要がある。

②入居待機者の確認

・施設に空室がでた際、待機者がいる場合待機者に連絡をとるが、そのほとんどが、他の施設等を利用してしまっていたり、入院してしまっていたりと、待機者の現状が理解できておらず、スムーズな入居に結びつかない問題点がみられる。ケアマネージャーが中心となり、待機者の定期連絡や、待機者の募集方法などを取りまとめ、マニュアルを作成する。

③災害対策・衛生管理・事故防止に対する取り組み

・火災だけではなく、河川の氾濫、土砂崩れ、地震、台風等様々な災害に対してのマニュアルや、避難経路、避難場所等の本格的な災害訓練の実施が必要です。災害対策については、防火管理者が責任をもって、災害対応計画の立案を行う。衛生管理については、訪問看護師と相談を行い、最新の情報に変更を行う。事故防止については、フローチャートをはじめ、事故分析から予防までを担当者が計画し、ホーム長が取りまとめる。

*上記重点項目3点については、NPO総会で委員会、担当者、責任者を決定し、平成30年度のNPO総会時に結果を発表できるよう心がける。

5、理事会の開催状況

回	期日	議決事項等		出席者
1	6月15日 NPO総会	報告第1号	28年度事業報告	理事5名
		報告第2号	28年度活動計算書	
		報告第3号	28年度貸借対照表	
		報告第4号	28年度財産目録	
		報告第5号	28年度年間役員名簿	
		報告第6号	28年度期末日における社員名簿	
		報告第1号	28年度館別収支内訳	
		報告第2号	28年度館別収支予算	

6、監査等の実施状況

(1) 監事監査

回	期日	主な監査実施項目	監査実施者
1	H30.6.15	<ul style="list-style-type: none"> 平成28年度 事業会計財産目録について 平成28年度 事業会計貸借対照表について 平成28年度 事業会計収支計算書について 	監事1名

(2) 第三者評価

期日	対象事業所	主な指摘事項	監査実施者
H29.12.15	グループホーム ななかまど 歌志内館	外部評価項目1（理念の共有と実践）：事業所全体の理念はあるも歌志内館独自の理念や目標等を掲げ、歌志内館全体で話ながら、簡潔で理解しやすい理念（目標）を掲げて1年通して取り組むことを期待したい。	特定非営利活動法人 ニッポン・アク ティブライフ・ク ラブ ナルク北海道福祉 調査センター 外部評価委員 霜山氏・山下氏
H30.2.6	グループホーム ななかまど 美唄館	地域密着型事業所としての事業所独自の理念を職員全員で作成し新たな実践目標を掲げることを期待する。	特定非営利活動法人 ニッポン・アク ティブライフ・ク ラブ ナルク北海道福祉 調査センター 外部評価委員 氏・氏

(3) 介護保険施設運営指導等

期日	対象事業所	指摘事項	監査実施者
なし			

7. 資格保有・取得状況

	ホームヘルパー1級または2級	介護福祉士	介護支援専門員	主任介護支援専門員	認知症ケア専門士	社会福祉主事	社会福祉士	タクティールケア	フンネ療法
正職員	13名	16名	4名	2名	15名	3名	2名	8名	2名
パートタイムアルバイト	6名	4名	0名	0名	0名	0名	0名	0名	0名
合計	19名	20名	4名	2名	15名	3名	2名	8名	2名

	実務者研修教員講習修了者	介護福祉士実習指導修了者	認知症介護実践者研修修了者	認知症介護管理者研修修了者	認知症介護リーダー研修修了者	認知症地域コーディネーター	キャラバンメイト講師	看護師	無資格者
正職員	6名	5名	14名	12名	10名	2名	4名	0名	1名
パートタイムアルバイト	0名	0名	0名	0名	0名	0名	0名	1名	4名
合計	6名	5名	14名	12名	10名	2名	4名	1名	5名

※平成30年3月31日現在の在籍者（30名）

8. 研修・会議等

1) 社内研修・勉強会の開催と出席状況

月日	研修・勉強会名	講師名	内容	出席人数
4月14日	介護管理者・リーダー研修会	加藤 和也講師	実践的なリーダーや管理者になるための介護実践方法を教授してもらう。	美唄館 2名 歌志内館 1名
5月15日	認知症基礎研修パート2	加藤 聖子	認知症介護の基礎的な内容	美唄館 3名 歌志内 2名
7月13日	食中毒、感染予防	加藤 聖子	食中毒予防、院内感染予防	美唄館 5名
7月28日	食中毒、感染予防パート2	加藤 聖子	食中毒予防、院内感染予防	歌志内館 3名
8月22日	身体拘束・虐待防止	加藤 聖子	身体拘束、虐待予防について	美唄館 6名
8月23日	身体拘束・虐待防止パート2	加藤 聖子	身体拘束、虐待予防について	歌志内館 4名

※上記の他、サービス担当者会議は毎月実施

2) 社外研修・勉強会・会議への参加状況

月日	研修・勉強会名	場所	主催者名	出席者
4月12日	食事提供事業所説明・試食会	うたしない チロルの湯	歌志内市役所 保健福祉課 株式会社 Hana FOODs	歌志内館 1名
5月15日	認知症介護基礎研修	岩見沢市	ななかまど教育学院	歌志内館 3名
5月24日	第20回 認知症多職種事例検討会	砂川市立病院 多目的ホール	NPO法人中空知・地域で認知症を支える 会	歌志内館 1名
5月26日 27日	第18回 日本認知症ケア学会大会	沖縄コンベン ションセンター	一般社団法人 日本認知症ケア学会	美唄館 1名 歌志内館 2名
5月30日	歌志内市認知症初期集中支援 チーム検討委員会	歌志内市役所	歌志内市役所 保健福祉課 地域包括支 援センター	歌志内館 1名
6月23日	歌志内市地域ケア会議①	歌志内市役所	歌志内市役所 保健福祉課 地域包括支 援センター	歌志内館 2名
6月26日	徘徊模擬訓練	東大麻自治会館	大麻第一地域包括支援センター	美唄館 1名
7月5日	びばねっと研修	美唄社会福祉協議 会	社会福祉協議会	美唄館 3名
7月8日	『認知症ケアのこれから』	札幌医学技術福祉 歯科専門学校	一般社団法人全国認知症介護指導者ネッ トワーク	美唄館 1名 歌志内館 3名
7月24日	歌志内市地域ケア会議②	歌志内市役所	歌志内市役所 保健福祉課 地域包括支 援センター	歌志内館 2名
9月1日	ケアマネ学習会	美唄社会福祉協議 会	ビバネット	美唄館 1名
9月2日	美唄市見守り、声掛け訓練	おれんじカフェ 社協	おれんじカフェ	美唄館 1名
9月27日	びばねっと研修	美唄社会福祉協議 会	ビバネット	美唄館 2名
9月29日	歌志内市地域包括ケア会議	歌志内市役所	歌志内市役所 保健福祉課 地域包括支 援センター	歌志内館 1名
10月3日 ～ 11月21 日	実務者研修(9日間)	ななかまど学院	ななかまど教育学院	美唄館 1名
10月17 日 18日	管理者研修	かでの2・7	北海道認知症グループホーム協会	美唄館 1名
11月11日	主任ケアマネの フォローアップ研修	美唄社会福祉協議 会	社会福祉協議会	美唄館 1名
11月15日	職場リーダーによる認知症ケ アOJT	札幌産業振興 センター	北海道地域人材確保対策支援事業 キャリアパス研修支援事業	美唄館 1名 歌志内館 3名
11月16日	歌志内市地域ケア会議③	歌志内市役所	歌志内市役所 保健福祉課 地域包括支 援センター	歌志内館 1名
11月18日	びばねっと研修	美唄社会福祉協議 会	ビバネット	美唄館 1名
12月13日	災害マニュアルとBCPマ ニュアル研修	札幌千代田ビル	あいおいニッセイ同和損害保険(株)	美唄館 2名 歌志内館 1名
12月26日	歌志内市地域ケア会議④	歌志内市役所	歌志内市役所 保健福祉課 地域包括支 援センター	歌志内館 1名
2月7日	認知症多職種事例検討会	砂川市立病院	NPO法人中空知・地域で認知症を支える 会	美唄館 1名
2月16日	介護支援専門員等学習会	美唄市役所	美唄市包括	美唄館 1名
2月20日	びばねっと研修	美唄社会福祉協議 会	ビバネット	美唄館 1名
3月20日	ケアスタッフ研修会	砂川市立病院	NPO法人中空知・地域で認知症を支える 会	美唄館 1名

3) 運営推進会議

①ななかまど美唄館

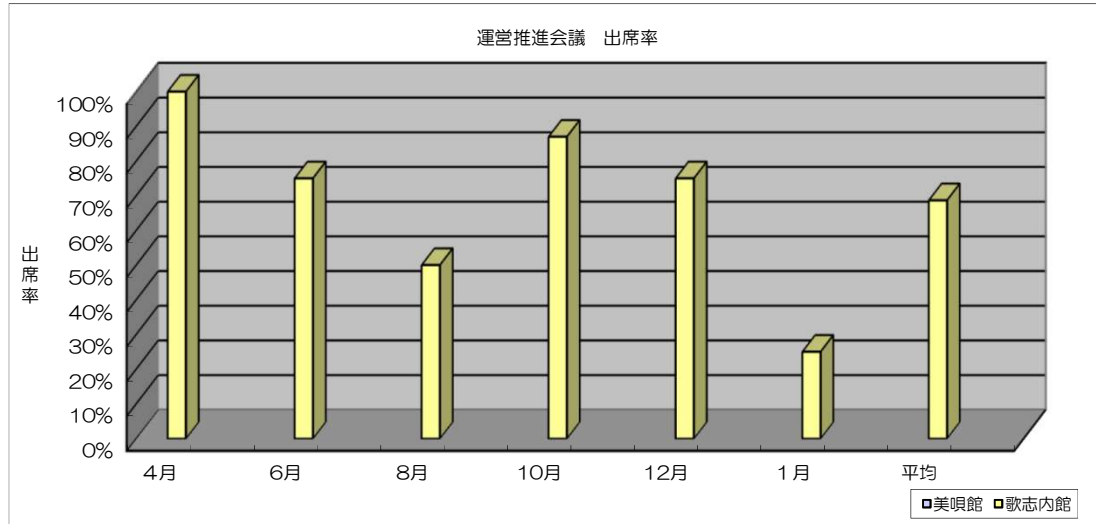
回	月日	内容	出席者
1	4月7日	活動報告(2月・3月)と運営状況報告・介護実務者研修の報告・消防訓練の報告・各委員より連絡事項	町内会長・美唄市高齢福祉課・GHあさひのいえ・民生委員・職員 2名 計7名
2	6月9日	活動報告(4月・5月)と運営状況報告・外部評価について・各委員より連絡事項	町内会長・地域包括支援センター・老人クラブ・GHあさひ・訪問看護 職員 2名 合計 7名
3	8月4日	活動報告(6月・7月)と運営状況報告・回覧板を利用した地域貢献について	町内会長・地域包括支援センター・GHあさひ・社会福祉協議会 職員 2名 合計 8名
4	10月6日	活動報告(8月・9月)と運営状況報告・内部研修実施についてなど	町内会長・地域包括支援センター・GHあさひ・社会福祉協議会 職員 1名 合計 6名
5	12月8日	活動報告(10月・11月)と運営状況報告・各委員連絡事項	町内会長・地域包括支援センター・GHあさひ・社会福祉協議会 職員 1名 合計 7名
6	2月9日	活動報告(10月・12月)と運営状況報告・各委員連絡事項	町内会長・地域包括支援センター・GHあさひ・社会福祉協議会 職員 1名 合計 8名

②ななかまど歌志内館

回	月日	内容	出席者
1	4月18日	活動報告(2月・3月)、新年度の事業方針について、河川清掃について、その他	歌志内市社会福祉協議会・歌志内市中村町内会・歌志内市地域包括支援センター・歌志内市立中空知養護老人ホーム楽生園・勤医協神威診療所・歌志内市老人クラブ連合会・ジャパングア歌志内・歌志内市民生委員児童委員協議会(8名 職員(3名))
2	6月26日	活動報告(4月・5月)、砂川看護学生受け入れについて、その他	歌志内市社会福祉協議会・歌志内市中村町内会・歌志内市地域包括支援センター・歌志内市立中空知養護老人ホーム楽生園・歌志内市老人クラブ連合会・ジャパングア歌志内(6名 職員(4名 看護学生(4名))
3	8月23日	活動報告(6月・7月)、幼稚園児交流について、各委員からのお知らせ(行事・研修・予定等)、その他	歌志内社会福祉協議会・歌志内市地域包括支援センター・歌志内市民生委員児童委員協議会・歌志内市立中空知養護老人ホーム楽生園(4名 職員(4名))
4	10月16日	活動報告(8月・9月)、各委員からのお知らせ(行事・研修・予定等)、その他	歌志内市社会福祉協議会・歌志内市中村町内会・歌志内市地域包括支援センター・歌志内市立中空知養護老人ホーム楽生園・歌志内市老人クラブ連合会・ジャパングア歌志内・歌志内市民生委員児童委員協議会(7名 職員(3名))
5	12月8日	活動報告(10月・11月)、クリスマス会について、外部評価(自己評価)について、各委員からのお知らせ(行事・研修・予定等)、その他	歌志内社会福祉協議会・歌志内市中村町内会・歌志内市地域包括支援センター・歌志内市老人クラブ連合会・歌志内市民生委員児童委員協議会・歌志内市立中空知養護老人ホーム楽生園(6名 職員(3名))
6	2月21日	活動報告(12月・1月)、外部評価結果について、各委員からのお知らせ(行事・研修・予定等)、その他	歌志内社会福祉協議会・歌志内市地域包括支援センター(2名 職員(2名 入居者(2名))

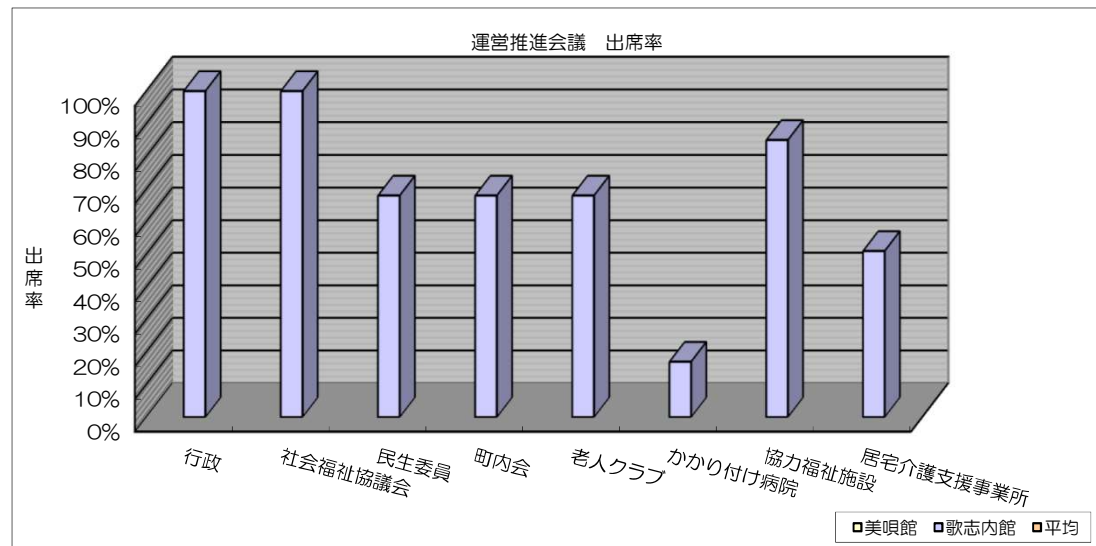
③運営推進会議への出席率 (%)

	4月	6月	8月	10月	12月	1月	平均
美唄館							
歌志内館	100%	75%	50%	87%	75%	25%	69%



④構成員別出席率 (%)

	美唄館	歌志内館	平均
行政		100%	
社会福祉協議会		100%	
民生委員		68%	
町内会		68%	
老人クラブ		68%	
かかり付け病院		17%	
協力福祉施設		85%	
居宅介護支援事業所		51%	



9. 広報誌の発行

回	発行年月日	主な内容	発行部数	費用 (円)
1				
2				

10. ボランティア・実習生・見学者の受け入れ状況

1) ボランティアの受入状況

①ななかまど美唄館

月日	団体名・個人名及び人数	活動内容
	なし	

②ななかまど歌志内館

月日	団体名・個人名及び人数	活動内容
	なし	

2) 実習生の受け入れ

①ななかまど美唄館

月日	実習名	実習依頼元	人数
9月1日	実践者研修	北海道社会福祉協議会	3名
9月26日	実践者研修	北海道社会福祉協議会	3名
12月8日	実践者研修	北海道社会福祉協議会	1名
1月23日	実践者研修	サンシャイン	4名
1月30日	実践者研修	北海道社会福祉協議会	1名

②ななかまど歌志内館

月日	実習名	実習依頼元	人数
6月15日 ～20日	ベトナム学生	ベトナム ドンア大学 ななかまど教育学院	2名
6月19日 ～23日	砂川看護学生実習	砂川市立病院附属看護専門学校	4名
6月26日 ～30日	砂川看護学生実習	砂川市立病院附属看護専門学校	4名
7月3日 ～7日	砂川看護学生実習	砂川市立病院附属看護専門学校	4名
7月4日 ～5日	ベトナム学生	ベトナム ドンア大学 ななかまど教育学院	2名
1月31日 ～2月12日	ベトナム学生	ベトナム ドンア大学 ななかまど教育学院	3名
3月7日 ～27日	ベトナム学生	ベトナム ドンア大学 ななかまど教育学院	3名

3) 見学者の受け入れ

①ななかまど美唄館

月日	団体名・個人名及び人数	見学目的	人数
4月30日	T氏 施設見学の来訪	入居希望のための見学	2名
5月16日	S氏 施設見学の来訪	指導者の方で施設見学のため	1名
6月19日	H氏 施設見学の来訪	入居希望のための見学	2名
8月22日	ベトナム 施設見学の来訪	ベトナムの教員の方で施設見学のため	2名

3) 見学者の受け入れ

②ななかまど歌志内館

月日	団体名・個人名及び人数	見学目的	人数
7月21日	K氏 施設見学の来訪	入居希望のための見学	3名
8月14日	S氏 施設見学の来訪	入居希望のための見学	3名
1月19日	O氏 施設見学の来訪	入居希望のための見学	2名
1月20日	N氏 施設見学の来訪	入居希望のための見学	3名
2月3日	H氏 施設見学の来訪	入居希望のための見学	2名
2月10日	H氏 施設見学の来訪	入居希望のための見学	2名

11. 行事などの開催及び参加状況

1) 行事の開催と参加状況

①ななかまど美倶館

月日	行事等名	内容	参加入居者数	外部からの参加	職員
5月14日	母の日	カーネーションプレゼント、メッセージカードの贈呈など。	18名 (女性 15名)	0名	6名
5月末日	お花見	敷地内、公園、東明公園でのお花見。	18名	0名	7名
6月18日	父の日	個別に男性入居者様との食事。	3名	0名	2名
6月11日	誕生日	個別に温泉へ行き入浴。昼食も食べて来る。	1名	0名	2名
7月3日	誕生日	ご家族と外食し誕生日をお祝い。(1名	2名	0名
7月20日	誕生日	ご家族と外食し誕生日をお祝い。	1名	1名	0名
7月26日	誕生日	ご家族と外食し誕生日をお祝い。	1名	2名	0名
8月7日	誕生日	担当者と外食へ出かけている。	1名	4名	1名
8月12日	誕生日	担当者からお祝いの言葉、Pれ然と贈呈。	2名	0名	1名
9月19日	敬老会	手作りケーキや芳いの感謝状贈呈など。	18名	0名	6名
9月27日	誕生日	ご家族と食事など	1名	1名	1名
10月1日	誕生日	居間で御家族様購入のケーキを囲みみんなでお祝い。	6名	0名	2名
10月27日	紅葉見学	本館、新館とそれぞれで支援。本館は三笠、イオン。新館は公園、東明。	18名	0名	8名
10月29日	誕生日	担当者と食事、ご家族様も面会。	1名	1名	1名
11月19日	誕生日	ご家族様からのプレゼント、担当職員からのお祝い。	1名	1名	2名
11月20日	誕生日	ご家族さま夫婦。ケーキ購入して下さい。	1名	2名	2名
12月22日	クリスマス会	ホラソティアやスライドショーなどで1年を締めくくる。	18名	6名	8名
1月10日	誕生日	本人交えてお祝い	1名	0名	1名
2月24日	誕生日	ご主人面会でケーキ持参。居室でお祝い	1名	1名	1名
2月25日	誕生日	ご家族様面会KPと一緒に食事会	1名	1名	1名

②ななかまど歌志内館

月日	行事等名	内容	参加入居者数	外部からの参加	職員
4月8日	誕生日	施設でお祝い	1名	0名	2名
4月24日	誕生日	施設でお祝い	1名	0名	2名
5月9日	お花見	施設でお花見お弁当を食べる。(お重箱に炊き込みご飯など)	18名	0名	5名
5月14日	母の日	施設で生ちらしを食べお祝い。	11名	0名	4名
5月29日	誕生日	施設でお祝い	1名	0名	2名
6月12日	誕生日	施設でお祝い	1名	0名	2名
6月17日	父の日	施設でバーベキューをしてお祝い。	6名	2名	6名
6月21日	誕生日	施設でお祝い	1名	0名	2名
7月14日	歌志内幼稚園交流	運動会の時に行うお遊戯を発表しに来てくれている。	13名	幼稚園児 8名 先生 4名	6名
8月4日	誕生日	施設でお祝い	1名	0名	2名

8月7日	七夕	七夕メニューのそうめんを食べ、短冊を書く。	18名	0名	5名
8月10日	誕生日	施設でお祝い	1名	0名	2名
9月5日	誕生日	施設でお祝い	1名	0名	2名
9月18日	敬老の日	生かしを食べて敬老のお祝いを行う。	18名	0名	5名
9月26日	誕生日	チロルの湯に行き温泉・昼食を食べる。	1名	0名	1名
11月26日	誕生日	施設でお祝い	1名	0名	3名
11月29日	誕生日	施設でお祝い	1名	0名	2名
12月8日	誕生日	施設でお祝い	1名	0名	2名
12月9日	誕生日	施設でお祝い	1名	0名	2名
12月10日	誕生日	施設でお祝い	1名	0名	2名
12月22日	クリスマス会	歌やお菓子釣りなどを行い、スライドショーをみて1年の締めくくりを行った。	18名	15名	9名
1月1日	初詣	中村神社まで初詣	1名	0名	1名
1月5日	誕生日	施設でお祝い	1名	0名	2名
2月3日	節分	施設で鬼のマトに豆をあて豆まき	16名	0名	5名
2月10日	誕生日	施設でご家族に来ていただきお祝い	1名	2名	1名
2月25日	誕生日	施設でお祝いし、後日ご家族来られお祝い	1名	2名	2名
3月3日	ひな祭り	施設で生かしやひなあられを食べ飾ったひな人形をみてお祝い。	16名	0名	4名
3月25日	誕生日	ご家族自宅へ行かれお祝いをしていただいている	1名	1名	0名
3月26日	誕生日	施設で当日ケーキを用意しご家族とお祝い	1名	1名	3名

2) 外部行事への参加状況

①ななかまど美唄館

月日	行事等名	内容	主催及び場所	参加入居者数	参加職員数
4月4日	おれんじカフェ (認知症カフェ)	かるた・談笑	美唄市役所高齢福祉課 おれんじカフェ びば	2名	1名
4月11日	おれんじカフェ (認知症カフェ)	歌・談笑	美唄市役所高齢福祉課 おれんじカフェ びば	2名	1名
4月18日	おれんじカフェ (認知症カフェ)	将棋・歌・お手玉・百人一首・談笑	美唄市役所高齢福祉課 おれんじカフェ びば	2名	1名
5月6日	クリーン作戦(町内清掃)	町内清掃開会式	いなほ町内会 美唄市役所・つつじ公園	0名	2名
5月16日	おれんじカフェ (認知症カフェ)	将棋・歌・お手玉・かるた・談笑	美唄市役所高齢福祉課 おれんじカフェ びば	2名	1名
5月23日	おれんじカフェ (認知症カフェ)	似顔絵を書いていただく・談笑	美唄市役所高齢福祉課 おれんじカフェ びば	2名	1名
5月28日	歌志内市中村町内 パンケ歌志内川 河川清掃	河川清掃・中村町内掃除	歌志内市中村町内	0名	2名
6月3日	クリーン作戦(町内清掃)	町内ゴミ拾い・清掃	いなほ町内会 つつじ公園	1名	2名
6月6日	おれんじカフェ (認知症カフェ)	折り紙・貼り絵・談笑	美唄市役所高齢福祉課 おれんじカフェ びば	6名	2名
6月11日・12日	空知神社祭り	神社のお祭り(出店)	美唄 空知神社	10名	5名
6月13日	おれんじカフェ (認知症カフェ)	将棋・談笑	美唄市役所高齢福祉課 おれんじカフェ びば	1名	1名

6月27日	おれんじカフェ (認知症カフェ)	将棋・談笑	美唄市役所高齢福祉課 おれんじカフェ びば	1名	1名
7月4日	おれんじカフェ (認知症カフェ)	将棋・折り紙・談笑	美唄市役所高齢福祉課 おれんじカフェ びば	1名	1名
7月11日	おれんじカフェ (認知症カフェ)	トランプ・折り紙・談笑	美唄市役所高齢福祉課 おれんじカフェ びば	1名	1名
7月23日	ふれあい祭り前日準備	テント組・椅子、テーブル運 び	美唄社会福祉協議会	0名	4名
7月24日	いなほ町内交流会	花火・焼肉交流会	いなほ町内会	4名	3名
7月24日	ふれあい祭り当日手伝い	テント組立・スタンプラリー	美唄社会福祉協議会	0名	2名
7月24日	ふれあい祭り	スタンプラリー・おれんじカ フェ	美唄社会福祉協議会	6名	2名
8月1日	おれんじカフェ (認知症カフェ)	将棋・折り紙・貼り絵・談笑	美唄市役所高齢福祉課 おれんじカフェ びば	2名	1名
8月5日	クリーン作戦(町内清掃)	町内ゴミ拾い・清掃	いなほ町内会 つつじ公園	0名	2名
8月29日	おれんじカフェ (認知症カフェ)	将棋・貼り絵	美唄市役所高齢福祉課 おれんじカフェ びば	1名	1名
9月2日	町内会清掃	町内ゴミ拾い・清掃	いなほ町内会 つつじ公園		1名
9月10日 ~12日	美唄祭り	祭り見学	空知神社	4名	3名
10月3日	おれんじカフェ (認知症カフェ)	将棋	美唄市役所高齢福祉課 おれんじカフェ びば	1名	1名
10月31日	おれんじカフェ (認知症カフェ)	将棋	美唄市役所高齢福祉課 おれんじカフェ びば	1名	1名
11月21日	おれんじカフェ (認知症カフェ)	将棋	美唄市役所高齢福祉課 おれんじカフェ びば	1名	1名
12月5日	おれんじカフェ (認知症カフェ)	将棋	美唄市役所高齢福祉課 おれんじカフェ びば	1名	1名
12月17日	おれんじカフェ (認知症カフェ)	将棋	美唄市役所高齢福祉課 おれんじカフェ びば	1名	1名
12月25日	おれんじカフェ実行委員	会議	美唄市役所高齢福祉課 おれんじカフェ びば	0名	1名
1月7日	おれんじカフェ (認知症カフェ)	将棋	美唄市役所高齢福祉課 おれんじカフェ びば	1名	1名
1月24日	おれんじカフェ (認知症カフェ)	将棋	美唄市役所高齢福祉課 おれんじカフェ びば	1名	1名
2月15日	おれんじカフェ (認知症カフェ)	将棋	美唄市役所高齢福祉課 おれんじカフェ びば	1名	1名
2月27日	おれんじカフェ (認知症カフェ)	将棋	美唄市役所高齢福祉課 おれんじカフェ びば	1名	1名
3月12日	おれんじカフェ (認知症カフェ)	将棋	美唄市役所高齢福祉課 おれんじカフェ びば	1名	1名
3月26日	おれんじカフェ (認知症カフェ)	将棋	美唄市役所高齢福祉課 おれんじカフェ びば	1名	1名

②ななかまど歌志内館

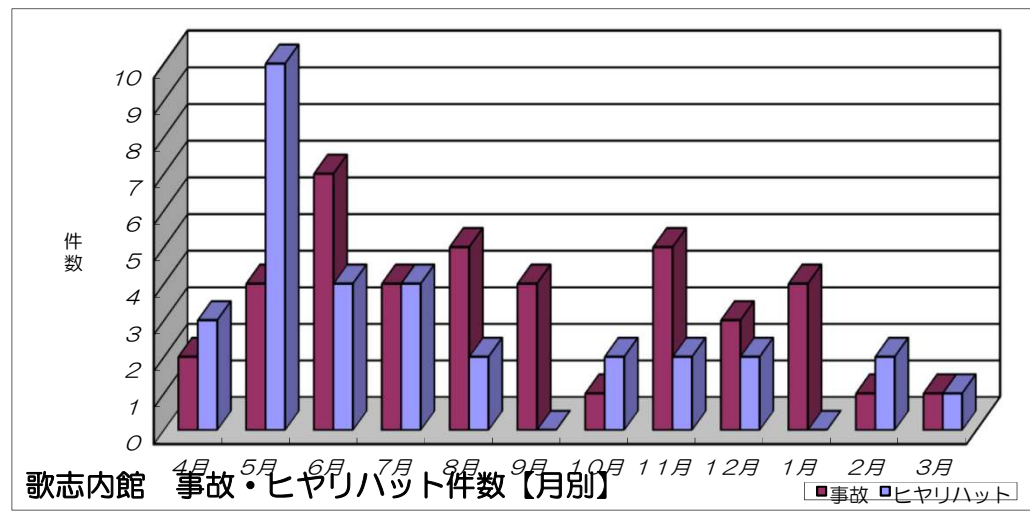
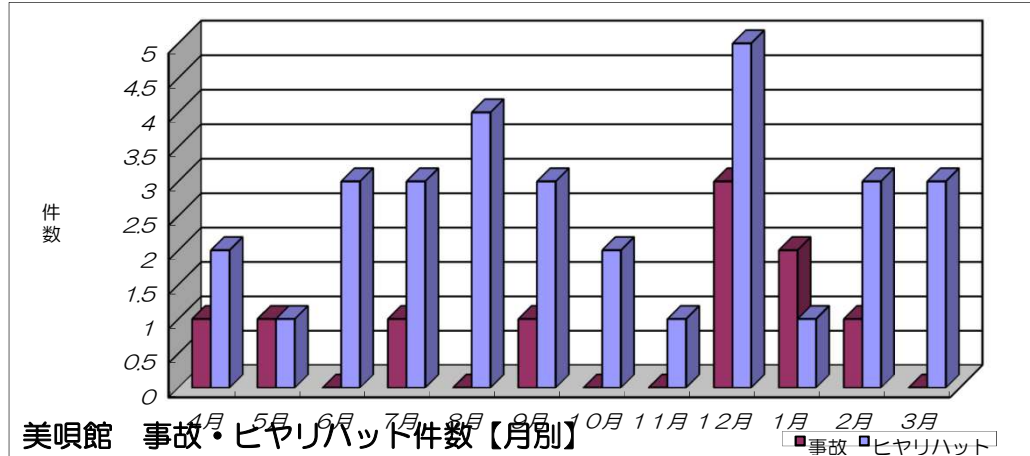
月日	行事等名	内容	主催及び場所	参加入居者数	参加職員数
4月15日	らんフェスタ	赤平市で行われるらんフェス タへ参加。	赤平総合体育館	2名	1名
8月14日	チロル盆踊り	道の駅で行われていた盆踊り に参加。	道の駅	4名	3名
9月9日	中村八幡神社 祭り	中村八幡神社の祭りでピンゴ 大会参加。	中村体育館	0名	2名
9月10日	もってけ祭り	道の駅で行われていた、お祭 りに参加。	道の駅	4名	4名
9月15日	100歳お祝い	歌志内市長が来られ、100歳 のお祝い。	歌志内市役所より ななかまど歌志内館	1名	6名
10月1日	中村町内 敬老会	町内で行われる敬老会に参 加。(食事・カラオケ)	中村地区集会所	5名	2名
12月1日	赤い羽根歳末助け合い チャリティ	赤い羽根共同募金への参加。 生バンド演奏・軽食	歌志内公民館	0名	2名
12月24日	中村神社 除雪	神社の除雪お手伝い	中村神社	0名	2名
1月21日	中村町内 新年会	町内で行われる新年会に参 加。(食事・カラオケ)	チロルの湯	1名	1名
2月5日	なまはげ来訪	歌志内のなまはげ会からなま はげに来訪していただく	ななかまど歌志内館	16名	6名

12. 事故、ヒヤリハットの発生件数

1) 事故件数 (月別)

事故件数 (月別)	美唄館			
	事故	ヒヤリ	合計	発生率
4月	1	2	3	13%
5月	1	1	2	9%
6月	0	3	3	13%
7月	1	3	4	17%
8月	0	4	4	17%
9月	1	3	4	17%
10月	0	2	2	9%
11月	0	1	1	4%
12月	3	5	8	35%
1月	2	1	3	13%
2月	1	3	4	17%
3月	0	3	3	13%
合計	10	31	23	15%

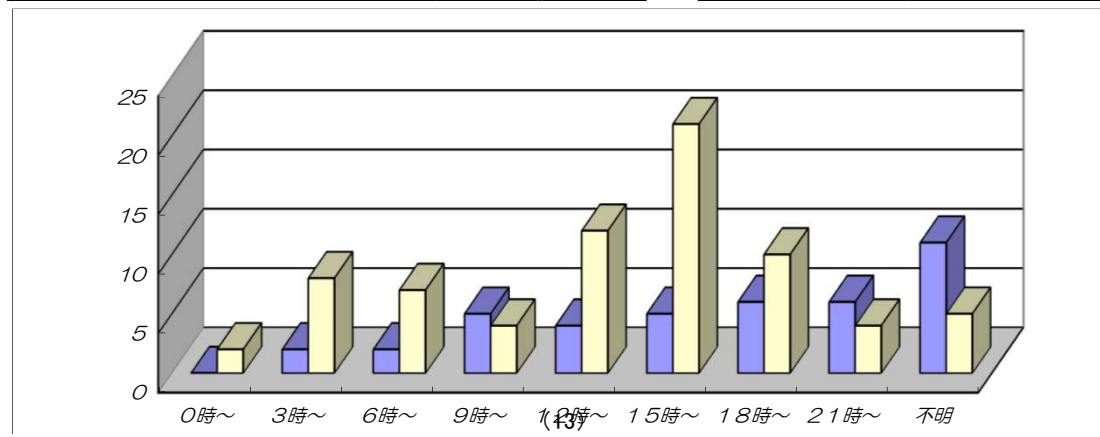
事故件数 (月別)	歌志内館			
	事故	ヒヤリ	合計	発生率
2	3	5	7%	
4	10	14	19%	
7	4	11	15%	
4	4	8	11%	
5	2	7	10%	
4	0	4	5%	
1	2	3	4%	
5	2	7	10%	
3	2	5	7%	
4	0	4	5%	
1	2	3	4%	
1	1	2	3%	
合計	41	32	73	8%



2) 事故件数 (時刻別)

事故件数 (時刻別)	美唄館			
	事故	ヒヤリ	合計	発生率
0時～	0	0	0	0%
3時～	0	2	2	5%
6時～	1	1	2	5%
9時～	1	4	5	12%
12時～	2	2	4	10%
15時～	2	3	5	12%
18時～	1	5	6	15%
21時～	1	5	6	15%
不明	2	9	11	27%
合計	10	31	41	11%

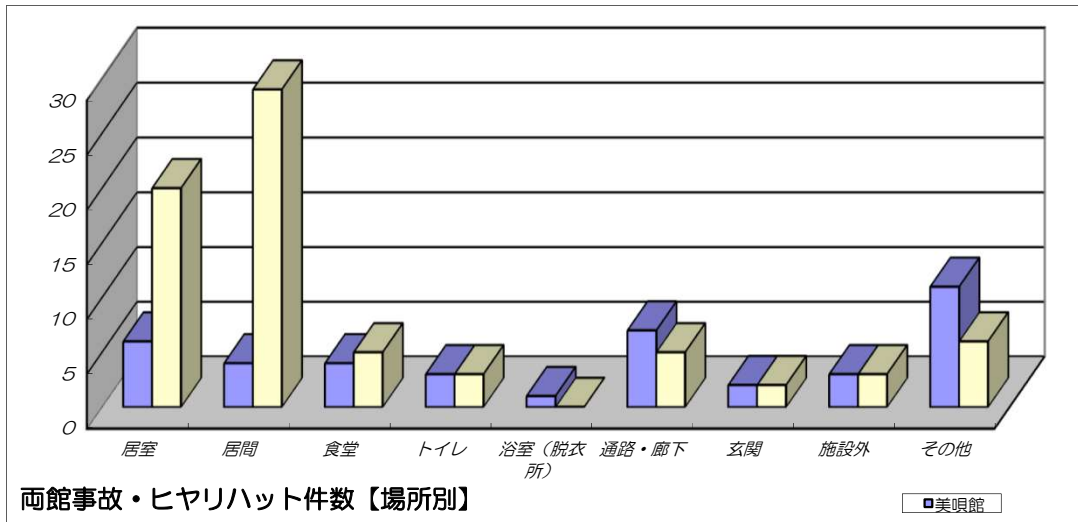
事故件数 (時刻別)	歌志内館			
	事故	ヒヤリ	合計	発生率
2	0	2	3%	
6	2	8	11%	
2	5	7	10%	
2	2	4	5%	
6	6	12	16%	
11	10	21	29%	
4	6	10	14%	
3	1	4	5%	
5	0	5	7%	
合計	41	32	73	11%



3) 事故件数(場所別)

事故件数(場所別)	美唄館			
	事故	ヒヤリ	合計	発生率
居室	1	5	6	15%
居間	1	3	4	10%
食堂	2	2	4	10%
トイレ	1	2	3	7%
浴室(脱衣所)	0	1	1	2%
通路・廊下	2	5	7	17%
玄関	0	2	2	5%
施設外	1	2	3	7%
その他	2	9	11	27%
合計	10	31	41	11%

歌志内館			
事故	ヒヤリ	合計	発生率
13	7	20	27%
16	13	29	40%
1	4	5	7%
3	0	3	4%
0	0	0	0%
2	3	5	7%
1	1	2	3%
0	3	3	4%
5	1	6	8%
41	32	73	11%

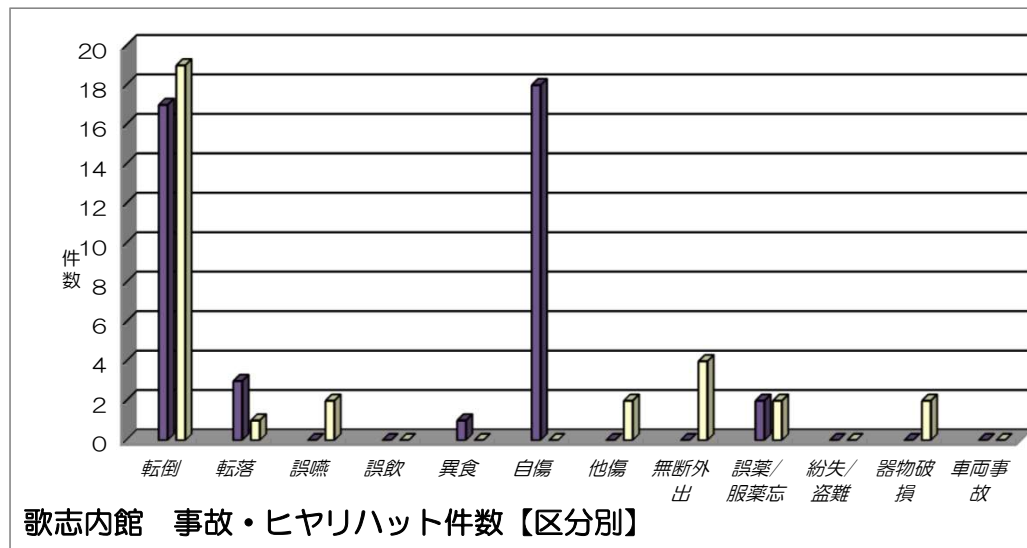
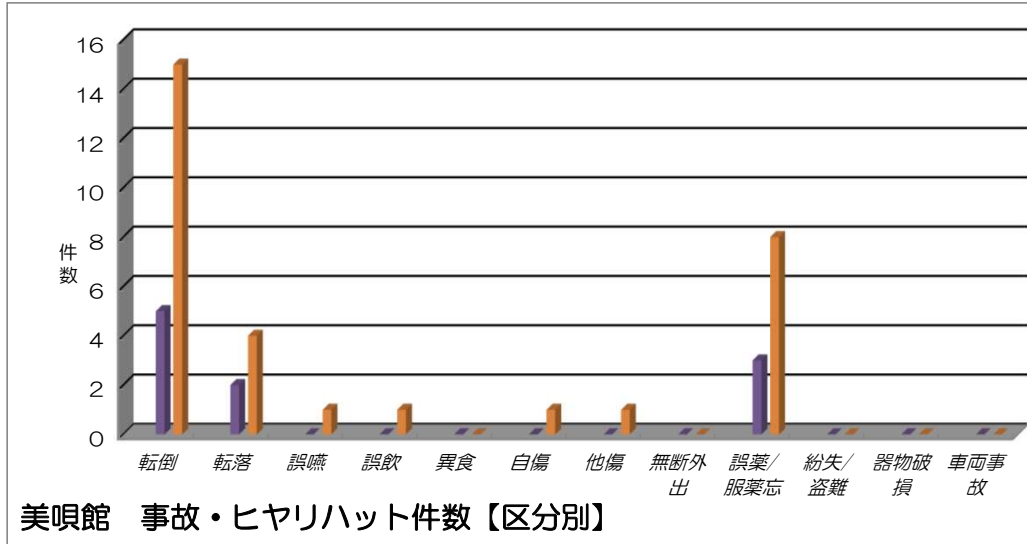


両館事故・ヒヤリハット件数【場所別】

4) 事故件数 (区分別)

事故件数 (区分別)	美唄館			
	事故	ヒヤリ	合計	発生率
転倒	5	15	20	49%
転落	2	4	6	15%
誤嚥	0	1	1	2%
誤飲	0	1	1	2%
異食	0	0	0	0%
自傷	0	1	1	2%
他傷	0	1	1	2%
無断外出	0	0	0	0%
誤薬/服薬忘	3	8	11	27%
紛失/盗難	0	0	0	0%
器物破損	0	0	0	0%
車両事故	0	0	0	0%
合計	10	31	41	8%

歌志内館			
事故	ヒヤリ	合計	発生率
17	19	36	49%
3	1	4	5%
0	2	2	3%
0	0	0	0%
1	0	1	1%
18	0	18	25%
0	2	2	3%
0	4	4	5%
2	2	4	5%
0	0	0	0%
0	2	2	3%
0	0	0	0%
41	32	73	8%



13.入居・退居、居室稼働率状況

(1) ななかまど美倶館

月	4月	5月	6月	7月	8月	9月	10月	11月	12月	1月
入居	1名	0名	1名	0名	0名	0名	1名	0名	0名	0名
退居	0名	1名	0名	0名	0名	0名	1名	0名	0名	0名
稼働率	94.4%	94.1%	94.6%	98.7%	99.8%	99.1%	91.9%	100.0%	95.9%	96.2%
月	2月	3月	合計	【入居前住居】 ウエストドーム（4月4日11時～ 入居 心不全のため他界（5月26日） 岩見沢市立病院（6月20日12時～入居）						
入居	0名	0名	3名							
退居	0名	1名	3名							
稼働率	100%	96%	平均96.7%							
				【退去理由】 【退去先】						

(2) ななかまど歌志内館

月	4月	5月	6月	7月	8月	9月	10月	11月	12月	1月
入居	0名	0名	0名	0名	1名	0名	0名	0名	0名	1名
退居	0名	0名	1名	0名	0名	0名	0名	0名	0名	3名
稼働率	94.4%	99.8%	92.6%	90.7%	95.2%	100.0%	100.0%	95.9%	91.6%	88.7%
月	2月	3月	合計	【入居前住居】 自宅で生活しているも入院し入居 1名 自宅から 3名						
入居	0名	2名	4名							
退居	0名	1名	5名							
稼働率	88.9%	94.3%	平均94.3%							
				【退去理由】 ご家族の希望 医療的ケアが必要になったため 永眠						
				【退去先】 老人保健施設 病院						

14. 職員の入退職

月	4月	5月	6月	7月	8月	9月	10月	11月	12月	1月						
雇用	正		正		正		正		正		正		正			
	非	1	非		非		非		非	1	非	2	非	2		
退職	正		正		正	1	正		正	1	正	1	正	1		
	非		非		非		非		非	1	非	1	非	3		
月	2月	3月	合計													
雇用	正		正												0	
	非	1	非												1	非
退職	正		正												1	正
	非		非	4	非	8										