

平成28年度 法人事業報告書

1、平成28年度の総括

昨年度は、ターミナルのご入居者様が、入退院および退居(永眠)が重なり、稼働率の低下が顕著に表れ、施設運営に大きく影響致しました。また、河川の氾濫もあり、今後の災害対策についての備えもしっかり行っていかなければならない現状です。実施指導では、その他衛星マニュアル・事故フローチャートの整備(新しいものに更新)が必要な時期に差し掛かっております。平成30年度には介護保険の改正も控えていますので、万全の体制を整える平成29年度を目指します。

2、平成29年度の重点目標

① ななかまどマニュアルの徹底

・マニュアル改訂版に対しての、問題点や改善点を集約し、マニュアルの更新を行う。平成28年度のデーターをホーム長が中心となり、改善案について立案を行う。

・他のグループホームでもななかまどマニュアルを有効に利用できるような視点を含め、標準的な目線で作成する必要がある。

② 入居待機者の確認

・施設に空室がでた際、待機者がいる場合待機者に連絡をとるが、そのほとんどが、他の施設等を利用してしまっていたり、入院してしまっていたりと、待機者の現状が理解できておらず、スムーズな入居に結びつかない問題点がみられる。ケアマネージャーが中心となり、待機者の定期連絡や、待機者の募集方法などを取りまとめ、マニュアルを作成する。

③ 災害対策・衛星管理・事故防止に対する取り組み

・火災だけではなく、河川の氾濫、土砂崩れ、地震、台風等様々な災害に対してのマニュアルや、避難経路、避難場所等の本格的な災害訓練の実施が必要で
す。災害対策については、防火管理者が責任をもって、災害対応計画の立案
を行う。衛生管理については、訪問看護師と相談を行い、最新の情報に変更を
行う。事故防止については、フローチャートをはじめ、事故分析から予防までを
担当者が計画し、ホーム長が取りまとめる。

*上記重点項目3点については、NPO総会で委員会、担当者、責任者を決定し、平成30年度のNPO総会時に結果を発表できるよう心がける。

5、理事会の開催状況

回	期日	議決事項等		出席者
1	H28.6.23	報告第1号	27年度事業報告	理事5名
		報告第2号	27年度活動計算書	
		報告第3号	27年度貸借対照表	
		報告第4号	27年度財産目録	
		報告第5号	27年度年間役員名簿	
		報告第6号	27年度期末日における社員名簿	
		報告第6号	27年度館別収支内訳	
		報告第7号	27年度館別収支予算	

6、監査等の実施状況

(1) 監事監査

回	期日	主な監査実施項目	監査実施者
1	H28.6.23	<ul style="list-style-type: none"> 平成27年度 事業会計財産目録について 平成27年度 事業会計貸借対照表について 平成27年度 事業会計収支計算書について 	監事1名

(2) 第三者評価

期日	対象事業所	主な指摘事項	監査実施者
H28.6.9	グループホーム ななかまど 美唄館	外部評価項目3（運営推進会議を活かした取組）：住民に役立つ認知症についての情報を回覧板など活用しながら地域に発信できることを期待したい。	株式会社 サンシャイン 外部評価委員 村上氏・大槻氏
H28.10.28	グループホーム ななかまど 歌志内館	外部評価項目3（運営推進会議を活かした取組）：運営推進会議にご家族の参加を働きかけ、会議内容などを知らせたうえで意見をもらえるようにアンケートなどを活用しご家族も交えた会議になるよう期待したい。 外部評価項目1.3（災害対策）：地震や災害が起きた際の危険箇所の把握や二次災害などあらゆるリスクを想定したマニュアルを作成し、職員に周知できることを期待したい。	株式会社 サンシャイン 外部評価委員 村上氏・大槻氏

(3) 介護保険施設運営指導等

期日	対象事業所	指摘事項	監査実施者
H28.11.22	グループホーム ななかまど 歌志内館	平成28年度 実地指導 口頭指導のみ 1. 美唄館とは別に本事業所の支払経理の整理管理。 2. 被保険者証の入所年月日の記入漏れ。 3. 介護度が変更（3→5）されたが、見合う差額の利用者負担を求めている。※国保連には報酬請求処理している。 4. パンフレットに利用者負担割合が1割負担のみの記載になっている。 5. 自然（地震・洪水）災害を想定した避難訓練の実施。 6. 衛生マニュアルの見直し、差し替え。（情報が古いまま） 7. 事故発生時における連絡体制をフローチャート、対応マニュアルの作成。	空知中部広域連 合
期日	対象事業所	指摘事項	監査実施者

7. 資格保有・取得状況

	ホームヘルパー1級または2級	介護福祉士	介護支援専門員	主任介護支援専門員	認知症ケア専門士	社会福祉主事	社会福祉士	タクティールケア	フンネ療法
正職員	14名	24名	6名	3名	15名	6名	2名	10名	2名
パートタイムアルバイト	6名	3名	0名	0名	0名	0名	0名	0名	0名
合計	20名	27名	6名	3名	15名	6名	2名	10名	2名

	認知症介護指導者	実務者研修教員講習修了者	介護福祉士実習指導修了者	認知症介護実践者研修修了者	認知症介護管理者研修修了者	認知症介護リーダー研修修了者	認知症地域コーディネーター	キャラバンメイト講師	
正職員	1名	7名	5名	19名	14名	12名	2名	6名	

※平成29年3月31日現在の在籍者（34名） 平成28年8月から産休中1名

8. 研修・会議等

1) 社内研修・勉強会の開催と出席状況

月日	研修・勉強会名	講師名	内容	出席人数
5月27日	緊急全体会議	加藤 圭太郎	急性心不全のため亡くなったケースについて。	美唄館 7名 歌志内館 6名
6月1日	新人研修	加藤 聖子	新人スタッフにななかまどマニュアルや認知症の基礎研修。	美唄館 1名
6月15日	基礎研修（美唄館 パート）	加藤 聖子	認知症の基礎研修。	美唄館 3名
6月16日	基礎研修（歌志内館 パート）	加藤 聖子 湯沢 佳彦	認知症の基礎研修。	歌志内館 3名
6月末～7月中	院内感染予防・食中毒研修	加藤 聖子	回覧板にて回し、それぞれ学んだことを報告書にまとめ提出。	美唄館 14名 歌志内館 11名
7月10日	ケアマネ試験対策講座（1）	加藤 和也	予想問題・過去問題を解き、テキストをみながらの解説。	美唄館 4名 歌志内館 1名
7月11日	ケアマネ試験対策講座（2）	加藤 和也	予想問題・過去問題を解き、テキストをみながらの解説。	美唄館 4名 歌志内館 1名
7月12日	マニュアル研修（1）（2） 役職	長沢 雅美	役職者むけのマニュアル（食事・排泄・起床・口腔ケア）についての研修。	美唄館 4名 歌志内館 5名
7月14日	救命講習	美唄消防 担当：石田 裕一	普通救命講習。	美唄館 5名 歌志内館 4名
7月19日	マニュアル研修（1）（2） 介護従業者	長沢 雅美	介護従業者むけのマニュアル（食事・排泄・起床・口腔ケア）についての研修。	美唄館 7名 歌志内館 4名
7月24日	ケアマネ試験対策講座（3）	加藤 和也	予想問題・過去問題を解き、テキストをみながらの解説。	美唄館 4名 歌志内館 1名
7月26日	マニュアル研修（1）（2） パート	長沢 雅美	パートむけのマニュアル（食事・排泄・起床・口腔ケア）についての研修。	美唄館 4名 歌志内館 3名
8月2日	事故・ヒヤリハット研修会 身体拘束・虐待予防研修 美唄館	湯沢 佳彦	前年度の事故・ヒヤリハットを踏まえた研修。身体拘束・虐待予防の定義についての研修。	美唄館 4名
8月9日	事故・ヒヤリハット研修会 身体拘束・虐待予防研修 歌志内館	湯沢 佳彦	前年度の事故・ヒヤリハットを踏まえた研修。身体拘束・虐待予防の定義についての研修。	歌志内館 4名
8月7日	ケアマネ試験対策講座（4）	加藤 和也	予想問題・過去問題を解き、テキストをみながらの解説。	美唄館 4名 歌志内館 2名
9月6日	理念・運営方針研修	加藤 和也	ななかまこの理念、運営方針・認知症ケアの方向性・安全の確保と尊厳の保障について。	美唄館 5名 歌志内館 5名
9月10日	ケアマネ試験対策講座（5）	加藤 和也	模擬試験・テキストをみながらの解説。	美唄館 3名 歌志内館 2名
9月13日	アンガーマネージメント研修	中村 美穂	アンガーマネージメント入門講座。	美唄館 3名 歌志内館 3名
9月20日	災害時・緊急時対応マニュアル研修	長沢 雅美	災害時・緊急時マニュアルを活用した研修。	美唄館 3名 歌志内館 4名
9月25日	ケアマネ試験対策講座（6）	加藤 和也	模擬試験・テキストをみながらの解説。	美唄館 1名 歌志内館 2名
9月27日	認知症疾患別研修	加藤 和也	認知機能障害、症状別・疾患別の対応方法について	美唄館 5名 歌志内館 4名
10月4日	院内感染予防研修 （インフル・ノロ）	湯沢 佳彦	冬場に感染しやすい、ノロウイルス・インフルエンザ予防の研修。	美唄館 3名 歌志内館 3名
10月25日	食事支援研修	石垣 美希	食事に対する五感の刺激について。	美唄館 2名 歌志内館 2名
11月8日	マニュアル研修（3） 役職	長沢 雅美	役職者むけマニュアルについて。どのように取り組むか。	美唄館 5名 歌志内館 4名
11月9日	事故検討研修 役職	加藤 聖子	事故に対する検討・対策について。	美唄館 4名 歌志内館 5名

※上記の他、サービス担当者会議は毎月実施

2) 社外研修・勉強会・会議への参加状況

月日	研修・勉強会名	場所	主催者名	出席者
5月21日	タクティール フォローアップセミナー	介護老人保健施設 ら・ばーす	社会医療法人禎心会 介護老人保健施設ら・ばーす	美唄館 2名
5月28日	Link 交流会	北海道料理 来輪帆 来	NPO法人 Linkマネジメント	美唄館 4名 歌志内館 2名
6月25日	第27回市民公開研修会 地域で見守る認知症 —地域包括ケアと砂川モテルー	岩見沢広域総合 福祉センター	空知地区ソーシャルワーク業務担当者会	美唄館 2名
6月23日 24日	防火管理者研修	NPO法人空知文 化工房 たきかわ 文化センター	滝川地区広域消防事務組合	歌志内館 1名
7月16日 ～9月3日 (毎週土 曜)	実務者研修教員講習会	サンシャイン総 合学園	サンシャイン総合学園	美唄館 2名 歌志内館 1名
8月20日 21日	タクティールケアIコース	新旭川地区セン ター	シルヴィアホーム認知症看護・ 介護研修センター 社会福祉法人幸福会 洞節の杜	美唄館 1名 歌志内館 1名
9月11日	北海道地域大会	札幌コンベン ションセンター	一般社団法人 日本認知症ケア学会	美唄館 3名
10月12日	介護予防講話会 (タクティールケア)	歌志内市うたみん	歌志内市役所 介護・在宅支援グループ	歌志内館 1名
10月17日	コーディネーター研修 「これで出来る!新人教育! 新人教育のノウハウを作ろ う」	札幌千代ビル	北海道認知症グループホーム協会 北海道認知症地域コーディネー	歌志内館 1名 美唄館 4名
11月1日 ～4日 11月29 日 12月14	実践者研修	かてる2・7	社会福祉法人幸福会	歌志内館 1名
11月12日	介護支援専門員等学習会	美唄市役所	地域包括支援センター	美唄館3名
11月19	美唄で安心して最後を迎える	美唄社会福祉協議 会	びばねっと	美唄館2名
11月23 日 ～26日 11月28日 ～ 12月1日 2月9日	リーダー研修	洞節湖 財田の杜	社会福祉法人幸福会	歌志内館 1名
8月24日	認知症カフェ実行委員会	おれんじカフェ びば	地域包括支援センター	美唄館1名
8月31日	あさひの家美唄運営推進会議	GHあさひの家美 唄	GHあさひの家 美唄	美唄館 1名
9月28日	認知症カフェ実行委員会	おれんじカフェ びば	地域包括支援センター	美唄館 1名

3) 運営推進会議

①ななかまど美唄館

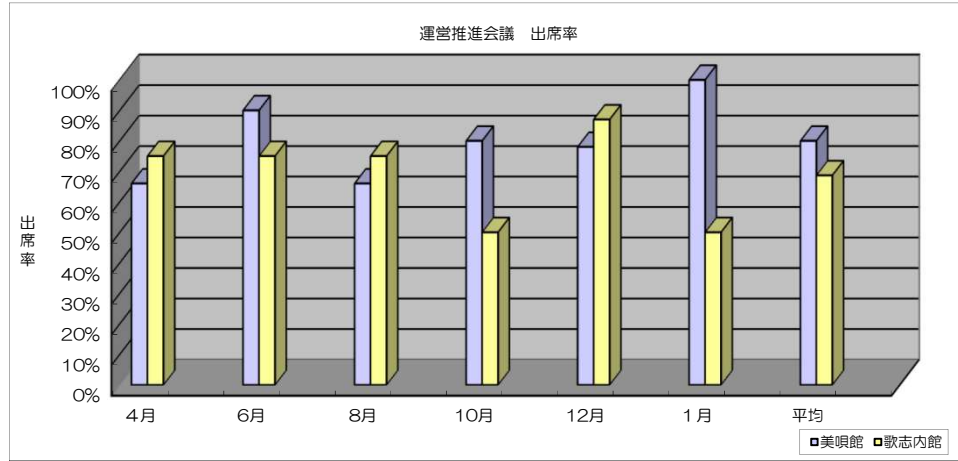
回	月日	内容	出席者
1	4月12日	活動報告(2月・3月)と運営状況報告・介護実務者研修の報告・消防訓練の報告・各委員より連絡事項	町内会長・地域包括支援センター・民生委員・老人クラブ・GHあさひ 職員 3名 合計 8名
2	6月14日	活動報告(4月・5月)と運営状況報告・外部評価について・各委員より連絡事項	町内会長・地域包括支援センター・民生委員・老人クラブ・GHあさひ 職員 3名 入居者 3名 合計 10名
3	8月9日	活動報告(6月・7月)と運営状況報告・回覧板を利用した地域貢献について	町内会長・地域包括支援センター・GHあさひ・社会福祉協議会 職員 3名 合計 7名
4	10月11日	活動報告(8、9月)運営状況、ななかまどマニュアルの取り組みについて	町内会長・地域包括支援センター・GHあさひ・社会福祉協議会 職員 3名 合計 8名
5	12月9日	活動報告(10月・11月)運営状況、ななかまどマニュアルの取り組みについて	町内会長・地域包括支援センター・GHあさひ・社会福祉協議会 職員 3名 合計 9名
6	1月27日	活動報告(12月・1月)運営状況、料金改定について	町内会長・地域包括支援センター・民生委員・老人クラブ・GHあさひ 職員 3名 合計 7名

②ななかまど歌志内館

回	月日	内容	出席者
1	4月16日	活動報告(2月・3月)、新年度の事業方針について、河川清掃について、その他	歌志内市社会福祉協議会・歌志内市中村町内会・歌志内市地域包括支援センター・歌志内市老人クラブ連合会・ジャパンケア歌志内・歌志内市民生委員児童委員協議会(6名 職員(2名
2	6月19日	活動報告(4月・5月)、砂川看護学生受け入れについて、その他	歌志内市社会福祉協議会・歌志内市中村町内会・歌志内市地域包括支援センター・歌志内市老人クラブ連合会・歌志内市民生委員児童委員協議会・歌志内市立中空知養護老人ホーム楽生園(6名 職員(3名
3	8月31日	活動報告(6月・7月)、河川氾濫について、各委員からのお知らせ(行事・研修・予定等)、その他	歌志内市社会福祉協議会・歌志内市中村町内会・歌志内市地域包括支援センター・歌志内市民生委員児童委員協議会・歌志内市立中空知養護老人ホーム楽生園・ジャパンケア歌志内(6名 職員(4名 入居者(1名
4	10月24日	活動報告(8月・9月)、各委員からのお知らせ(行事・研修・予定等)、その他	歌志内市社会福祉協議会・歌志内市地域包括支援センター・歌志内市老人クラブ連合会・歌志内市民生委員児童委員協議会(4名 職員(3名 入居者(1名
5	12月16日	活動報告(10月・11月)、外部評価について、各委員からのお知らせ(行事・研修・予定等)、その他	歌志内市社会福祉協議会・歌志内市中村町内会・歌志内市地域包括支援センター・歌志内市老人クラブ連合会・歌志内市民生委員児童委員協議会・歌志内市立中空知養護老人ホーム楽生園・ジャパンケア歌志内(7名 職員(4名
6	2月20日	活動報告(12月・1月)、料金改定について、各委員からのお知らせ(行事・研修・予定等)、その他	歌志内市社会福祉協議会・歌志内市地域包括支援センター・歌志内市立中空知養護老人ホーム楽生園・ジャパンケア歌志内(4名 職員(4名

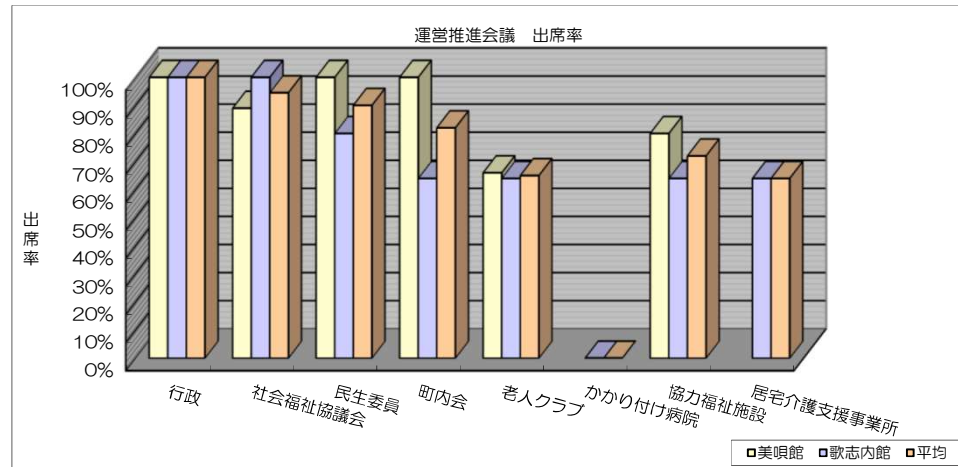
③運営推進会議への出席率 (%)

	4月	6月	8月	10月	12月	1月	平均
美唄館	66%	90%	66%	80%	78%	100%	80%
歌志内館	75%	75%	75%	50%	87%	50%	69%



④構成員別出席率 (%)

	美唄館	歌志内館	平均
行政	100%	100%	100%
社会福祉協議会	89%	100%	95%
民生委員	100%	80%	90%
町内会	100%	64%	82%
老人クラブ	66%	64%	65%
かかり付け病院		0%	0%
協力福祉施設	80%	64%	72%
居宅介護支援事業所		64%	64%



9. 広報誌の発行

回	発行年月日	主な内容	発行部数	費用 (円)
1	なし			
2				

10. ボランティア・実習生・見学者の受け入れ状況

1) ボランティアの受入状況

①ななかまど美唄館

月日	団体名・個人名及び人数	活動内容
9月16日	米ちゃん（社協職員）1名	南京玉すだれ・ジャグリング

②ななかまど歌志内館

月日	団体名・個人名及び人数	活動内容
なし		

2) 実習生の受け入れ

①ななかまど美唄館

月日	実習名	実習依頼元	人数
9月1日	実践者研修	北海道社会福祉協議会	3名
9月26日	実践者研修	北海道社会福祉協議会	3名
12月2日	実践者研修	幸清会	1名
1月24日	実践者研修	サンシャイン	1名

②ななかまど歌志内館

月日	実習名	実習依頼元	人数
6月20日 ～24日	砂川看護学校 実習生受け入れ	砂川市立病院附属看護専門学校	5名
6月27日 ～7月1日	砂川看護学校 実習生受け入れ	砂川市立病院附属看護専門学校	5名
7月4日 ～8日	砂川看護学校 実習生受け入れ	砂川市立病院附属看護専門学校	5名

3) 見学者の受け入れ

①ななかまど美唄館

月日	団体名・個人名及び人数	見学目的	人数
4月30日	T氏 施設見学の来訪	入居希望のための見学	2名
5月16日	S氏 施設見学の来訪	指導者の方で施設見学のため	1名
6月19日	H氏 施設見学の来訪	入居希望のための見学	2名
8月22日	ベトナム 施設見学の来訪	ベトナムの教員の方で施設見学のため	3名
9月26日	S氏 施設見学	入居希望のための見学	2名
11月6日	E氏 施設見学	入居希望のための見学	2名
11月1日	I氏 施設見学	入居希望のための見学	3名
2月19日	F氏 施設見学	入居希望のための見学	3名
1月28日	A氏 施設見学	入居希望のための見学	3名
2月16日	A氏 施設見学	入居希望のための見学	3名

③) 見学者の受け入れ

②ななかまど歌志内館

月日	団体名・個人名及び人数	見学目的	人数
5月16日	S氏 施設見学の来訪	指導者の方で施設見学のため	1名
8月22日	ベトナム 施設見学の来訪	ベトナムの教員の方で施設見学のため	3名
1月30日	W氏 施設見学の来訪	入居希望の為の見学	2名
2月15日	S氏 施設見学の来訪	入居希望の為の見学	2名
3月14日	G氏 施設見学の来訪	入居希望の為の見学	2名

11. 行事などの開催及び参加状況

1) 行事の開催と参加状況

①ななかまど美眼館

月日	行事等名	内容	参加入居者数	外部からの参加	職員
4月1日	誕生日会	パフェを作り皆様で食べながらお祝い。飾付の前で記念撮影。	8名	0名	3名
4月15日 16日	らんフェスタ	世界の様々な美しい蘭が一堂に展示される赤平市で行われるらんフェスタへ参加。	6名	0名	4名
5月8日	母の日	お昼にケーキ寿司を食べ、15時にホットケーキを作り手作りのカーネーションを手渡す。	18名 (女性 15名)	0名	6名
5月9日	誕生日会	模造紙に飾付し、当日居間に飾り記念撮影。15時に手作りプリンを食べ誕生をお祝い。	9名	0名	2名
6月11日	誕生日会	空知観光へ外食へ出かけ、その後空知神社のお祭りへ。帰宅後プレゼントを渡しお祝い。	1名	0名	1名
6月19日	父の日	個別に男性入居者さんと外食などを行っています。	3名	3名	3名
7月3日	誕生日介	ご家族と外出し誕生日をお祝い。	1名	1名	0名
7月20日	誕生日会	ご家族と外食し誕生日をお祝い。(外食は18日)	1名	4名	0名
7月26日	誕生日会	お祝い	1名	0名	1名
8月26日	誕生日会	ご家族からケーキが届く	10名	0名	4名
9月16日	敬老会	社協ボランティア・ブンネ演奏・イカ大王体操	15名	2名	8名
9月27日	誕生日会	お祝い	1名	3名	8名
11月1日	誕生日会	ゆーりんかん外出	1名	0名	1名
11月18日	誕生日会	お祝い	1名	1名	3名
11月20日	誕生日会	お祝い	1名	1名	3名
12月24日	クリスマス会	催し物やオードブルを提供	18名	6名	9名
1月9日	誕生日会	ケーキでお祝い	1名	0名	1名
2月3日	節分	豆まき、甘納豆食べる	18名	1名	4名
2月24日	誕生日会	家族呼んでお祝い	1名	1名	1名
2月25日	誕生日会	家族とお食事	1名	1名	1名

②ななかまど歌志内館

月日	行事等名	内容	参加入居者数	外部からの参加	職員
4月8日	誕生日会	ご自宅へ外出し、娘様と一緒に過ごす	1名	ご家族1名	1名
4月24日	誕生日会	施設内でホットケーキを焼き、みんなで祝い	9名	0名	2名
5月8日	母の日	昼食のオムライスに名前を書き、感謝状と一緒に写真撮影	12名	0名	5名
5月30日	誕生日会	昼食に好きなメニューを提供	9名	0名	3名
6月21日	父の日・6月誕生日の方をお祝いバーベキュー	昼食に施設外でバーベキューを実施し15時にケーキを提供	17名	看護学生5名 ご家族2名	13名
8月4日	誕生日会	午後からホットケーキを提供。購入した衣類と一緒に写真を撮る	1名	0名	2名
8月7日	七夕	短冊を書いていただき、昼食メニューをそうめんにし提供	18名	0名	5名
9月1日	誕生日会	北菓楼にケーキセットを食べに外出しお祝いする	1名	0名	1名
9月5日	誕生日会	お祝いにお寿司を食べに行き、帰りに自宅へより旦那さんに会ってくる	1名	ご家族1名	1名
9月23日	敬老会	昼食をご家族と食べ、事前に作成した貼り絵で敬老の日のお祝いをを行い記念写真を撮る	18名	ご家族5名	7名
10月14日	紅葉見学	赤平～上砂川にかけてドライブへ行った後にパンクの湯で食事をする	15名	0名	7名
11月26日	誕生日会	本人が食べたいと言われたホットケーキを焼きお祝いしている	1名	0名	1名
11月29日	誕生日会	ご家族とは事前同居室でお寿司を食べお祝いし当日はケーキを買ってきて皆さんとお祝いしている	1名	ご家族2名	3名
12月8日	誕生日会	ご家族が饅頭と書道の作品を持って来られお祝いしている	1名	ご家族2名	2名
12月23日	クリスマス会	昼食にクリスマスメニューを食べた後に余興・スライドショーを楽しんでいただく	18名	ご家族18名	16名
1月1日～3日	お正月	おせちを食べ、書初めや福笑い、施設に作った神社でお参りなど行っている	16名	0名	4名
1月5日	誕生日会	ご家族が居室に本人の好きな食べ物を持ってきてくれお祝いしている	1名	0名	0名
2月3日	節分	昼食に恵方巻を食べ、午後から鬼に扮したスタッフに豆まきを行っている	15名	0名	4名
2月10日	誕生日会	ケーキを購入して来てお祝いしている	6名	0名	3名
2月23日	誕生日会	施設内でホットケーキを焼き、みんなで祝い前日にご家族とお祝い	8名	ご家族4名	2名
3月3日	ひな祭り	女性入居者に髪飾り・お化粧をし昼食に生ちらし寿司、おやつに甘酒・ひなあられを食べお祝い	15名	0名	5名
3月24日	誕生日会	ご家族宅へ外出しお祝い、後日スタッフから色紙のプレゼント	1名	ご家族1名	1名

2) 外部行事への参加状況

①ななかまど美唄館

月日	行事等名	内容	主催及び場所	参加入居者数	参加職員数
4月5日	おれんじカフェ (認知症カフェ)	かるた・談笑	美唄市役所高齢福祉課 おれんじカフェ ひば	2名	1名
4月12日	おれんじカフェ (認知症カフェ)	歌・談笑	美唄市役所高齢福祉課 おれんじカフェ ひば	3名	1名
4月26日	おれんじカフェ (認知症カフェ)	将棋・歌・お手玉・百人一首・談笑	美唄市役所高齢福祉課 おれんじカフェ ひば	4名	2名
4月29日	クリーン作戦(町内清掃)	町内清掃開会式	いなほ町内会 美唄市役所・つつじ公園	0名	2名
5月17日	おれんじカフェ (認知症カフェ)	将棋・歌・お手玉・かるた・談笑	美唄市役所高齢福祉課 おれんじカフェ ひば	3名	1名
5月20日	ふれあい祭り実行員会	ふれあい祭り実行員会 (第1回)	美唄社会福祉協議会	0名	1名
5月24日	おれんじカフェ (認知症カフェ)	似顔絵を書いていただく・談笑	美唄市役所高齢福祉課 おれんじカフェ ひば	3名	1名
5月29日	歌志内市中村町内 パンケ歌志内川 河川清掃	河川清掃・中村町内掃除	歌志内市中村町内	0名	2名
6月5日	クリーン作戦(町内清掃)	町内ゴミ拾い・清掃	いなほ町内会 つつじ公園	2名	2名
6月7日	おれんじカフェ (認知症カフェ)	折り紙・貼り絵・談笑	美唄市役所高齢福祉課 おれんじカフェ ひば	6名	2名
6月11日・12日	空知神社祭り	神社のお祭り(出店)	美唄 空知神社	10名	5名
6月14日	おれんじカフェ (認知症カフェ)	将棋・談笑	美唄市役所高齢福祉課 おれんじカフェ ひば	4名	2名
6月24日	ふれあい祭り実行員会	ふれあい祭り実行員会 (第2回)	美唄社会福祉協議会	0名	1名
6月28日	おれんじカフェ (認知症カフェ)	将棋・談笑	美唄市役所高齢福祉課 おれんじカフェ ひば	4名	2名
7月5日	おれんじカフェ (認知症カフェ)	将棋・談笑	美唄市役所高齢福祉課 おれんじカフェ ひば	2名	1名
7月12日	おれんじカフェ (認知症カフェ)	トランプ・折り紙・談笑	美唄市役所高齢福祉課 おれんじカフェ ひば	3名	1名
7月15日	ふれあい祭り実行員会	ふれあい祭り実行員会 (第3回)	美唄社会福祉協議会	0名	1名
7月23日	ふれあい祭り前日準備	テント組・椅子、テーブル運び	美唄社会福祉協議会	0名	4名
7月24日	いなほ町内交流会	花火・焼肉交流会	いなほ町内会	4名	3名
7月24日	ふれあい祭り当日手伝い	テント組立・スタンプラリー	美唄社会福祉協議会	0名	3名
7月24日	ふれあい祭り	スタンプラリー・おれんじカフェ	美唄社会福祉協議会	6名	2名
7月27日	おれんじカフェ (認知症カフェ) 会議	ケアバスについて	美唄市役所高齢福祉課 おれんじカフェ ひば	0名	1名
7月29日	ふれあい祭り実行員会	ふれあい祭り反省会	美唄社会福祉協議会	0名	1名
8月2日	おれんじカフェ (認知症カフェ)	将棋・折り紙・貼り絵・談笑	美唄市役所高齢福祉課 おれんじカフェ ひば	2名	1名
8月7日	クリーン作戦(町内清掃)	町内ゴミ拾い・清掃	いなほ町内会 つつじ公園	2名	4名
9月4日	町内会清掃	町内ゴミ拾い・清掃	いなほ町内会 つつじ公園	1名	2名
9月10日 ~12日	美唄祭り	祭り見学	空知神社	1名	1名
9月28日	歯のコンクール	歯の表彰式	市民会館	1名	1名
10月2日	町内清掃	町内会の清掃	いなほ町内会	3名	1名
12月9日	社協ダンスパ	社協での交流会	美唄社会福祉協議会	2名	1名

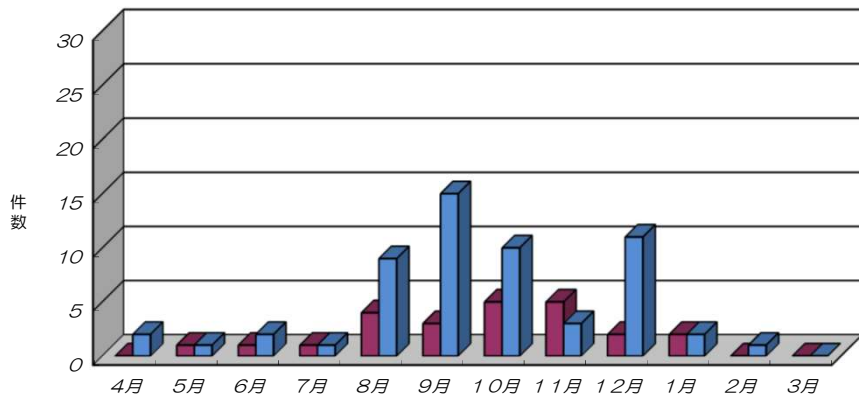
②ななかまど歌志内館

月日	行事等名	内容	主催及び場所	参加入居者数	参加職員数
4月15日	らんフェスタ	蘭の展示会	赤平総合体育館	9名	6名
4月21日	ふれあい喫茶	お茶やコーヒーを飲みながら病院へ訪れている地域の人との交流。	勤医協神威診療所 歌志内健康友の会	3名	1名
5月10日	ふれあい喫茶	お茶やコーヒーを飲みながら病院へ訪れている地域の人との交流。	勤医協神威診療所 歌志内健康友の会	4名	1名
5月24日	ふれあい喫茶 (サロン)	お茶やコーヒーを飲みながら病院へ訪れている地域の人との交流。	勤医協神威診療所 歌志内健康友の会	4名	1名
5月29日	歌志内市中村町内 ベンケ歌志内川 河川清掃	河川清掃・中村町内掃除	歌志内市中村町内	0名	4名
8月14日	盆踊り	町内盆踊り大会	道の駅	7名	3名
9月25日	歌志内市中村町内 ベンケ歌志内川 河川清掃	河川清掃・中村町内掃除	歌志内市中村町内	0名	4名
12月25日	神社除雪	中村神社 除雪	中村神社	0名	3名
1月8日	歌志内市中村町内 新年会	チロルの湯にて町内の方と新年会を行い交流。	歌志内市中村町内	2名	1名
2月6日	なまはげ	なまはげ来訪	なまはげの会	15名	4名

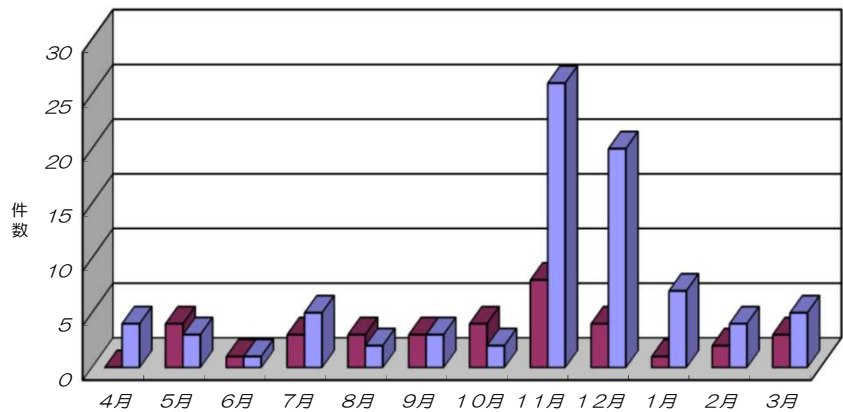
12. 事故、ヒヤリハットの発生件数

1) 事故件数(月別)

事故件数(月別)	美唄館				歌志内館			
	事故	ヒヤリ	合計	発生率	事故	ヒヤリ	合計	発生率
4月	0	2	2	2%	0	4	4	3%
5月	1	1	2	2%	4	3	7	6%
6月	1	2	3	4%	1	1	2	2%
7月	1	1	2	2%	3	5	8	7%
8月	4	9	13	16%	3	2	5	4%
9月	3	15	18	22%	3	3	6	5%
10月	5	10	15	19%	4	2	6	5%
11月	5	3	8	10%	8	26	34	29%
12月	2	11	13	16%	4	20	24	20%
1月	2	2	4	5%	1	7	8	7%
2月	0	1	1	1%	2	4	6	5%
3月	0	0	0	0%	3	5	8	7%
合計	24	57	81	8%	36	82	118	8%



美唄館 事故・ヒヤリハット件数【月別】

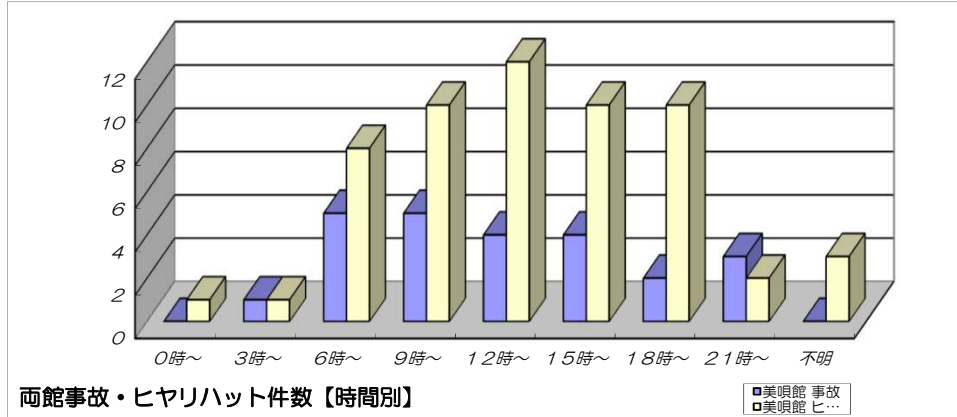


歌志内館 事故・ヒヤリハット件数【月別】

2) 事故件数（時刻別）

事故件数（時刻別）	美唄館			
	事故	ヒヤリ	合計	発生率
0時～	0	1	1	1%
3時～	1	1	2	2%
6時～	5	8	13	16%
9時～	5	10	15	19%
12時～	4	12	16	20%
15時～	4	10	14	17%
18時～	2	10	12	15%
21時～	3	2	5	6%
不明	0	3	3	4%
合計	24	57	81	11%

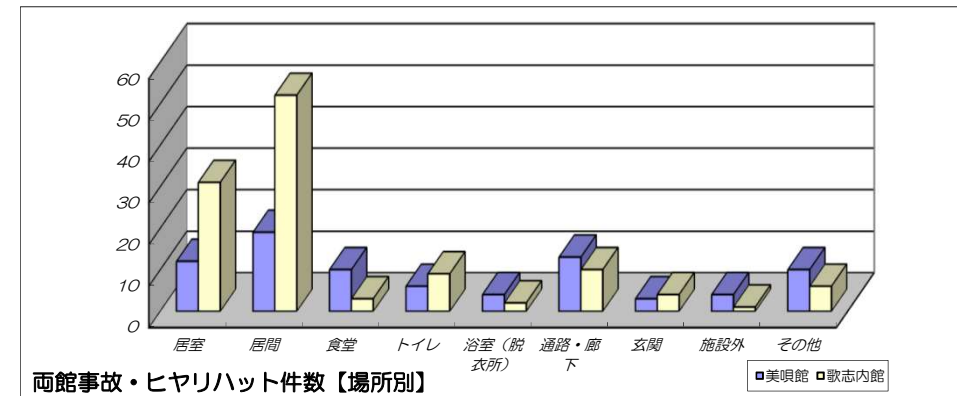
歌志内館			
事故	ヒヤリ	合計	発生率
0	6	6	5%
1	2	3	3%
5	8	13	11%
5	12	17	14%
5	13	18	15%
6	18	24	20%
4	16	20	17%
5	6	11	9%
5	1	6	5%
合計	82	118	11%



3) 事故件数（場所別）

事故件数（場所別）	美唄館			
	事故	ヒヤリ	合計	発生率
居室	5	7	12	15%
居間	6	13	19	23%
食堂	3	7	10	12%
トイレ	2	4	6	7%
浴室（脱衣所）	1	3	4	5%
通路・廊下	3	10	13	16%
玄関	1	2	3	4%
施設外	2	2	4	5%
その他	1	9	10	12%
合計	24	57	81	11%

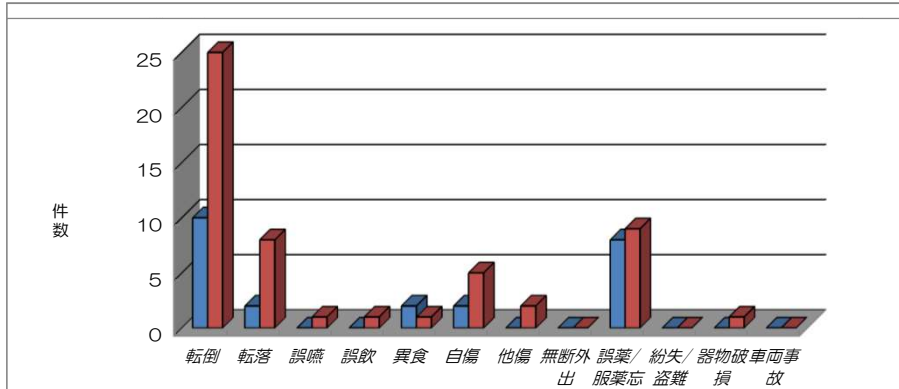
歌志内館			
事故	ヒヤリ	合計	発生率
8	23	31	26%
18	34	52	44%
2	1	3	3%
0	9	9	8%
0	2	2	2%
2	8	10	8%
3	1	4	3%
1	0	1	1%
2	4	6	5%
合計	82	118	11%



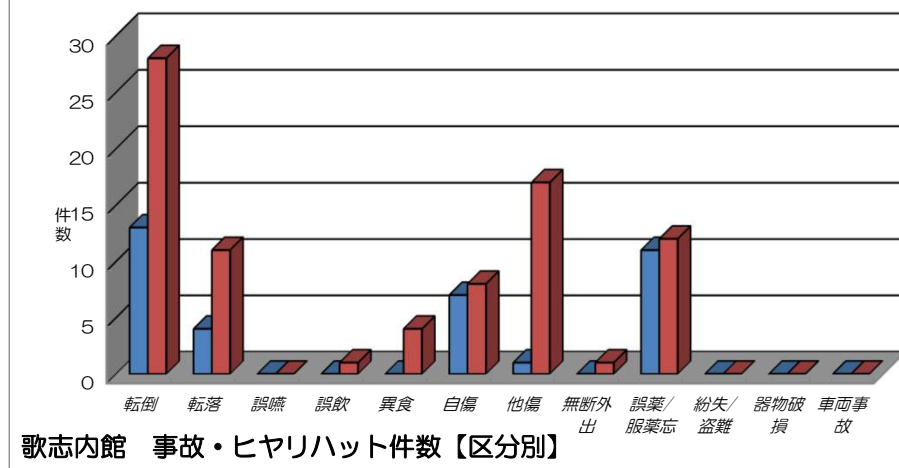
4) 事故件数(区分別)

事故件数(区分別)	美唄館			
	事故	ヒヤリ	合計	発生率
転倒	10	25	13	57%
転落	2	8	3	13%
誤嚥	0	1	0	0%
誤飲	0	1	0	0%
異食	2	1	0	0%
自傷	2	5	1	4%
他傷	0	2	2	9%
無断外出	0	0	1	4%
誤薬/服薬忘	8	9	3	13%
紛失/盗難	0	0	0	0%
器物破損	0	1	0	0%
車両事故	0	0	0	0%
合計	24	53	23	8%

歌志内館			
事故	ヒヤリ	合計	発生率
13	28	41	35%
4	11	15	13%
0	0	0	0%
0	1	1	1%
0	4	4	3%
7	8	15	13%
1	17	18	15%
0	1	1	1%
11	12	23	19%
0	0	0	0%
0	0	0	0%
0	0	0	0%
36	82	118	8%



美唄館 事故・ヒヤリハット件数【区分別】



歌志内館 事故・ヒヤリハット件数【区分別】

13.入居・退居、居室稼働率状況

(1) ななかまど美眼館

月	4月	5月	6月	7月	8月	9月	10月	11月	12月	1月
入居	1名	0名	1名	0名	0名	1名	0名	0名	1名	0名
退居	0名	1名	0名	0名	0名	1名	1名	1名	1名	1名
稼働率	100%	95%	100%	100%	100%	95%	88%	82%	82%	76%
月	2月	3月	合計	【入居前住居】 他の施設から 病院から 自宅から		【退去理由】 心不全のため他界 病状が安定しない為 看取りのため他界		【退去先】 花田病院		
入居	2名	1名	7名							
退居	0名	0名	6名							
稼働率	88%	94%	92%							

(2) ななかまど歌志内館

月	4月	5月	6月	7月	8月	9月	10月	11月	12月	1月
入居	0名	0名	0名	0名	0名	1名	0名	0名	0名	0名
退居	0名	0名	0名	0名	1名	0名	0名	0名	2名	1名
稼働率	100%	100%	100%	100%	95%	95%	100%	100%	90%	85%
月	2月	3月	合計	【入居前住居】 病院より 2名 他の施設より 2名		【退去理由】 家族の希望により 医療的ケアが必要なため 病院にて 永眠 病院にて 永眠		【退去先】 桜台明日佳病院 勤医協芦別平和病院		
入居	1名	2名	4名							
退居	0名	0名	4名							
稼働率	90%	100%	96.3%							

14.職員の入退職

月	4月	5月	6月	7月	8月	9月	10月	11月	12月	1月
雇用	1名	0名	2名	0名	0名	0名	0名	0名	0名	0名
退職	0名	0名	0名	0名	0名	0名	0名	1名	0名	1名
月	2月	3月	合計	※平成29年3月末まで 職員 24名 パート 9名 ※離職率 職員 4% パート 11% 平均5.5% (統計調査 平成27年 医療福祉 平均離職率 14.7%)						
雇用	0名	0名	3名							
退職	0名	0名	2名							