

5、理事会の開催状況

回	期日	議決事項等		出席者
1	H26.6.17	報告第1号	26年度事業報告	理事5名
		報告第2号	26年度活動計算書	
		報告第3号	26年度貸借対照表	
		報告第4号	26年度財産目録	
		報告第5号	26年度年間役員名簿	
		報告第6号	26年度期末日における社員名簿	
		報告第6号	26年度館別収支内訳	
		報告第7号	26年度館別収支予算	
2		報告第1号		理事 名
		報告第2号		
		報告第3号		
		報告第4号		

6、監査等の実施状況

(1) 監事監査

回	期日	主な監査実施項目	監査実施者
1			監事1名

(2) 第三者評価

期日	対象事業所	主な指摘事項	監査実施者
H27.11.12	グループホーム ななかまど 歌志内館	外部評価項目3（運営推進会議を活かした取組）：運営推進会議の議事録を家族に送付し、情報共有や出席要請、議題の提案などが行われるよう期待する。 外部評価項目13（災害対策）：災害対策に万全はなく、今後も地域として考えられる対策や対応など検討を続け、地域の方の協力が得られるような取り組みが望まれる。訓練時には地域の方にも参加してもらい、事業所内の様子や利用者の避難状況を確認してもらえよう期待したい。	北海道社会福祉協議会 1) 主任調査員：石前氏 2) 同行調査員：高橋氏

(3) 介護保険施設運営指導等

期日	対象事業所	指摘事項	監査実施者
H27.11.5	グループホーム ななかまど 歌志内館	平成27年度居宅介護サービス事業者等に係る集団指導（空知中部広域連合所管の指定居宅介護サービス事業所、指定居宅介護支援事業所、地域密着型サービス事業所） ①平成27年度指導監査について②衛生管理等について③虐待防止・身体拘束禁止について④非常災害対策について⑤事故報告について⑥職員の労働条件の確保・改善等について⑦介護保険制度の改正について⑧各種届出について	空知中部広域連合
期日	対象事業所	指摘事項	監査実施者

7. 資格保有・取得状況

	ヘルパー2級	ヘルパー1級	介護福祉士	准看護師	看護師	介護支援専門員	認知症ケア専門士	無資格
正職員	15名	6名	25名	0名	0名 (訪問看護)	6名	13名	2名
パートタイマー アルバイト	4名	0名	0名	0名	0名	0名	0名	1名
合計	19名	6名	25名	0名	0名	6名	13名	3名

※平成27年12月31日現在の在籍者（32名） 平成27年7月から産休中1名

8. 研修・会議等

1) 社内研修・勉強会の開催と出席状況

月日	研修・勉強会名	講師名	内容	出席人数
4月12日	認知症ケア専門士 勉強会	加藤 和也	認知症ケア専門士試験対策。（総論）	美唄館 2名 歌志内館 2名
4月14日	バリデーションケア 勉強会	加藤 聖子	バリデーションケアについて。	美唄館 3名
4月21日	社会福祉士・主事 勉強会	加藤 和也	社会福祉士・主事の勉強会。	美唄館 1名 歌志内館 1名
5月2日	社会福祉士・主事 勉強会	加藤 和也	社会福祉士・主事の勉強会。	美唄館 1名 歌志内館 1名
5月6日	身体拘束・虐待予防研修 (1)	加藤 聖子	身体拘束・虐待予防の研修（第1回目）	美唄館 4名 歌志内館 5名
5月7日	社会福祉士・主事 勉強会	加藤 和也	社会福祉士・主事の勉強会。	美唄館 1名 歌志内館 2名
5月10日	認知症ケア専門士 勉強会	加藤 和也	認知症ケア専門士試験対策。（各論）	美唄館 4名 歌志内館 3名
5月13日	身体拘束・虐待予防研修 (2)	加藤 聖子	身体拘束・虐待予防の研修（第2回目）	美唄館 4名 歌志内館 5名
5月20日	社会福祉士・主事 勉強会	加藤 和也	社会福祉士・主事の勉強会。	美唄館 1名 歌志内館 1名

5月28日	コーチング・ティーチング研修(1)	加藤 聖子	職場でのコーチング・ティーチングの主要。	美唄館 2名 歌志内館 4名
6月3日	認知症ケア専門士 勉強会	加藤 和也	認知症ケア専門士試験対策。(基礎・各論)	美唄館 5名 歌志内館 3名
6月6日	社会福祉士・主事 勉強会	加藤 和也	社会福祉士・主事の勉強会。	美唄館 1名 歌志内館 2名
6月10日	認知症ケア専門士 勉強会	加藤 和也	認知症ケア専門士試験対策。(総論・社会資源)	美唄館 5名 歌志内館 4名
6月15日	社会福祉士・主事 勉強会	加藤 和也	社会福祉士・主事の勉強会。	美唄館 1名 歌志内館 2名
6月19日	院内感染予防・食中毒予防研修会	服部 謙伍	院内感染・食中毒予防の勉強会。	美唄館 名 歌志内館 2名
6月21日	社会福祉士・主事 勉強会	加藤 和也	社会福祉士・主事の勉強会。	美唄館 1名 歌志内館 2名
6月25日 6月29日	コーチング・ティーチング研修(2)	加藤 聖子	職場でのコーチング・ティーチングの主要。(2回に分けて開催)	美唄館 2名 歌志内館 4名
7月1日	認知症ケア専門士 勉強会	加藤 和也	認知症ケア専門士試験対策。(全科目)	美唄館 5名 歌志内館 4名
7月2日	事故・ヒヤリハット研修会	長沢 雅美	事故が起こる分析・ヒヤリハットへの気づきに対する勉強会。	美唄館 4名 歌志内館 4名
7月23日	災害時・緊急時対策マニュアル研修	石田 裕二	災害時・緊急時の対策・マニュアルによる研修。	美唄館 2名 歌志内館 3名
8月6日	実践者研修 課題勉強会	加藤 和也	実践者研修の実施設での課題設定。	美唄館 3名 歌志内館 2名
8月6日	認知症高齢者の身体の仕組み研修	加藤 聖子	認知症高齢者の身体の仕組みについての勉強会。	美唄館 名 歌志内館 2名
8月17日	身体介助の勉強会	長沢 雅美	身体介助についての勉強会。	美唄館 4名 歌志内館 6名
8月18日	認知症の勉強会	加藤 聖子	認知症についての勉強会。	美唄館 名 歌志内館 4名
8月22日	ケアマネ勉強会	加藤 和也	ケアマネ試験対策。	美唄館 5名 歌志内館 5名
8月23日	仕事の哲学・介護倫理(1)	加藤 圭太郎	人材育成・事業所での仕事の哲学とは。	美唄館 4名 歌志内館 2名
8月24日	アセスメントとケアプランのICFの視点	湯沢 佳彦	ICFの視点の勉強会。	美唄館 3名 歌志内館 3名
9月5日	ケアマネ勉強会	加藤 和也	ケアマネ試験対策。	美唄館 5名 歌志内館 4名
9月17日 10月1日	介護サービスと接遇について	小林 潤子	ディズニーランドでの勤務経験者の生の声が聞ける研修会。	美唄館 4名 歌志内館 4名
10月3日	ケアマネ勉強会	加藤 和也	ケアマネ試験対策。	美唄館 5名 歌志内館 5名
10月27日	看取り支援・家族支援について	加藤 祐子	看取り・家族支援についての研修会。	美唄館 6名 歌志内館 2名
11月12日	哲学について	加藤 圭太郎	介護倫理・倫理と道徳について。	美唄館 7名 美唄館 2名
11月17日 12月2日	コミュニケーション研修	石垣 美希	他者とのコミュニケーションにおけるスキルアップの為の勉強会。	美唄館 8名 歌志内館 4名
11月26日 12月27日	院内感染(インフルエンザ・ノロウイルス予防)研修	服部 謙伍 長沢 雅美	冬に流行する感染症についての勉強会。	美唄館 8名
12月15日	症例検討会	加藤 圭太郎 加藤 聖子	利用者の症例検討を持ち寄り発表。	美唄館 1名 歌志内館 4名

※上記の他、サービス担当者会議は毎月実施

2) 社外研修・勉強会・会議への参加状況

月日	研修・勉強会名	場所	主催者名	出席者
4月21日	挨拶・礼儀などの接遇研修	岩見沢 まなみーる	北海道認知症グループホーム協会 空知ブロック研修 碓井講師	美唄館 4名 歌志内館 4名
5月23日 24日	第16回 日本認知症ケア学会大会	ホテルサッポロ芸文館 札幌市教育文化会館	日本認知症ケア学会	美唄館 4名 歌志内館 5名
6月11日	看取り研修	たきかわ文化センター	北海道認知症グループホーム協会 空知ブロック研修 柴田 ひとみ講師	美唄館 2名 歌志内館 4名
6月17日	コーディネーター研修	かでの2・7	北海道認知症グループホーム協会	歌志内館 1名 美唄館 1名
7月28日 ～ 8月20日	実践者研修	岩見沢コミュニティープラザ	北海道認知症グループホーム協会 空知 ブロック研修 7月28日～31日 講義研修 8月3日・4日 他施設実習(1日づつ) 8月 日～ 日 自施設研修 8月20日 まとめ	美唄館 3名 歌志内館 2名
7月28日	地域包括ケア会議	歌志内公民館	歌志内市役所 地域包括支援センター	歌志内館 2名
8月20日 ～21日	管理者研修	岩見沢コミュニティープラザ	北海道認知症グループホーム協会 空知ブロック研修	美唄館 2名 歌志内館 2名
9月7日	北海道高齢者虐待予防推進研修会	かでの2・7	社会福祉法人北海道社会福祉協議会 北海道 高齢者総合相談・虐待予防センター	美唄館 2名
9月14日	ブンネ ワークショップ研修	ななかまど札幌校	ななかまど教育学院	美唄館 1名 歌志内館 3名
9月17日	ブンネ実践研修	美唄館 歌志内館	ななかまど教育学院	美唄館 1名 歌志内館 6名
10月5日	南空知圏域感染症予防研修会	空知総合振興局 講堂(岩見沢)	北海道岩見沢保健所	美唄館 1名
10月5日 ～ 12月7日	リーダー研修	岩見沢コミュニティープラザ	北海道認知症グループホーム協会 空知ブロック研修 10月5日～9日・19日～23日 講義研 修 10月26日～28日 他施設実習 11月7日～12月4日 自施設実習 12月7日 まとめ	美唄館 2名 歌志内館 1名
11月15日	北海道地域部会Ⅲ(札幌)	北海道自治労会館	日本認知症ケア学会	美唄館 3名 歌志内館 2名
11月10日	キャラバンメイド育成講座	空知総合振興局 講堂(岩見沢)	北海道	美唄館 2名 歌志内館 2名
11月20日	地域包括ケア会議	歌志内公民館	歌志内市役所 地域包括支援センター	歌志内館 2名
11月24日	コーディネーター研修	札幌千代ビル	北海道認知症グループホーム協会	美唄館 1名 歌志内館 2名
11月27日	認知症サポーター キャラバンメイド	滝川市 中地区コミュニティーセンター	グループホームコスモス	美唄館 1名 歌志内館 1名
12月10日	日常生活におけるリハビリ テーション	滝川市 みんくる	北海道認知症グループホーム協会 空知ブロック研修 菊池 伸講師	美唄館 4名 歌志内館 3名
1月13日	地域包括ケア会議	歌志内公民館	歌志内市役所 地域包括支援センター	歌志内館 1名
1月16日・17日 2月6日・7日	介護福祉士 実習指導者講習	あずみ福祉ガ レージン 琴似校	あずみ福祉ガレッジ福祉校	美唄館 2名 歌志内館 3名
1月28日	地域包括ケア会議	歌志内公民館	歌志内市役所 地域包括支援センター	歌志内館 1名
	実務者研修教員講習会			美唄館 1名
2月7日	ひもとき研修	ななかまど札幌校	ななかまど教育学院	美唄館 5名 歌志内館 3名
2月15日	地域包括ケア会議	歌志内公民館	歌志内市役所 地域包括支援センター	歌志内館 1名
2月21日	北海道認知症ケア研究会 キャリアパス支援研修	北星学園大学	社会福祉法人幸福会	美唄館 1名
2月23日	第7回 ビバナット	美唄 ホテルスエヒロ	美唄市役所 保健福祉部 ビバナット	美唄館 7名 歌志内館 6名
3月12日	北海道地域部会Ⅴ(旭川)	旭川勤労者福祉 会館	日本認知症ケア学会	美唄館 1名 歌志内館 2名

3) 運営推進会議

①ななかまど美唄館

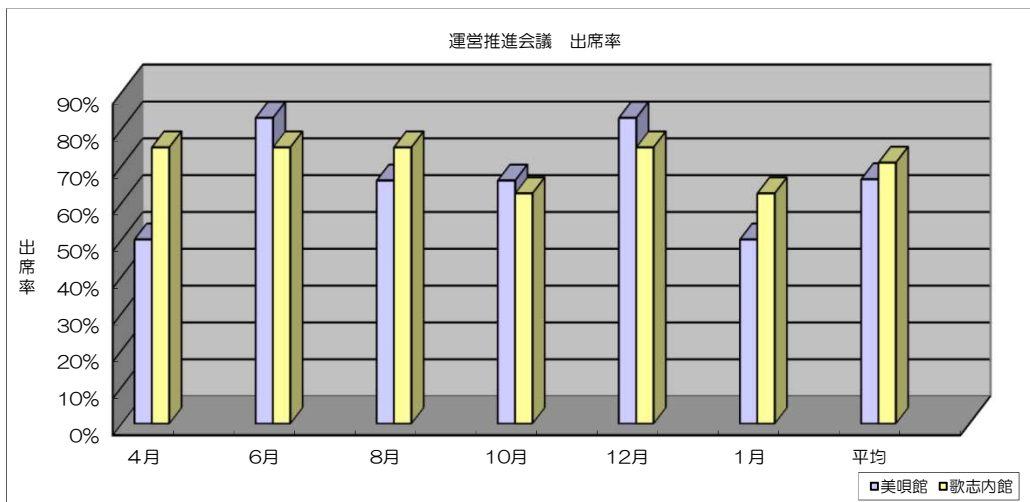
回	月日	内容	出席者
1	4月7日	活動報告（2月、3月）・外部評価結果について	美唄市社会福祉協議会・町内会長・美唄市地域包括支援センター・後見人・ご家族1名・職員（3名 出席者（8名
2	6月2日	活動報告（4月、5月）・防災関係について	町内会長・美唄市老人クラブ・美唄市地域包括支援センター・グループホームあさひ・美唄市民生委員・職員（2名 出席者（7名
3	8月4日	活動報告（6月、7月）・介護の人材について	町内会長・老人クラブ・地域包括支援センター・グループホームあさひ・実践者研修生2名・職員（4名 出席者（10名
4	10月6日	活動報告（8月、9月）・キャラバンメイト育成講座について・運営推進会議委員の選任（再任）について	美唄市社会福祉協議会・町内会長・美唄市老人クラブ・美唄市地域包括支援センター・職員（3名 出席者（7名
5	12月8日	活動報告（10月、11月）・ケアプランの実施について・歌志内館自己評価、外部評価について	美唄市社会福祉協議会・町内会長・美唄市老人クラブ・美唄市地域包括支援センター・美唄市民生委員・職員（5名 出席者（10名
6	1月27日	活動報告（1月、2月）・平成27年度老人健康事業について	町内会長・美唄市地域包括支援センター・美唄市民生委員・職員（2名 出席者（5名

②ななかまど歌志内館

回	月日	内容	出席者
1	4月16日	活動報告（2月・3月）、新年度の事業方針について、河川清掃について、その他	歌志内市社会福祉協議会・歌志内市中村町内会・歌志内市地域包括支援センター・歌志内市老人クラブ連合会・ジャパンケア歌志内・歌志内市民生委員児童委員協議会・職員（2名 出席者（8名
2	6月19日	活動報告（4月・5月）、砂川看護学生受け入れについて、その他	歌志内市社会福祉協議会・歌志内市中村町内会・歌志内市地域包括支援センター・歌志内市老人クラブ連合会・歌志内市民生委員児童委員協議会・歌志内市立中空知養護老人ホーム楽生園・職員（3名 出席者（9名
3	8月25日	活動報告（6月・7月）、外部評価について、その他	歌志内市社会福祉協議会・歌志内市地域包括支援センター・歌志内市老人クラブ連合会・歌志内市民生委員児童委員協議会・歌志内市立中空知養護老人ホーム楽生園・ジャパンケア歌志内・職員（3名 出席者（9名
4	10月16日	活動報告（8月・9月）、自己評価について、緊急通報装置について、その他	歌志内市社会福祉協議会・歌志内市中村町内会・歌志内市地域包括支援センター・歌志内市民生委員児童委員協議会・歌志内市立中空知養護老人ホーム楽生園・職員（4名 出席者（9名
5	12月16日	活動報告（10月・11月）、キャラバンメイト研修について、各委員からのお知らせ（行事・研修・予定等）、その他	歌志内市社会福祉協議会・歌志内市中村町内会・歌志内市地域包括支援センター・歌志内市民生委員児童委員協議会・歌志内市立中空知養護老人ホーム楽生園・ジャパンケア歌志内・職員（4名 出席者（10名
6	1月27日	活動報告（12月・1月）、グループホームの地域拠点化と、新たな本人視点の質確保に関する「施行調査」に関して（平成27年度厚生労働省老人保健健康増進等事業）、各委員からのお知らせ（行徐・研修・予定等）、その他	歌志内市社会福祉協議会・歌志内市中村町内会・歌志内市地域包括支援センター・歌志内市民生委員児童委員協議会・歌志内市立中空知養護老人ホーム楽生園・職員（3名 出席者（8名

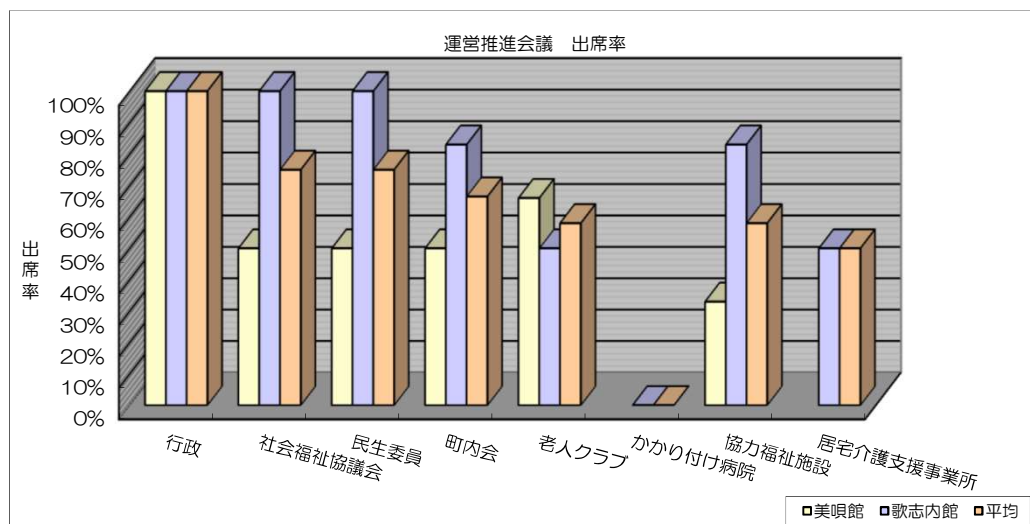
③運営推進会議への出席率（％）

	4月	6月	8月	10月	12月	1月	平均
美唄館	50%	83%	66%	66%	83%	50%	66%
歌志内館	75%	75%	75%	63%	75%	63%	71%



④構成員別出席率（％）

	美唄館	歌志内館	平均
行政	100%	100%	100%
社会福祉協議会	50%	100%	75%
民生委員	50%	100%	75%
町内会	50%	83%	67%
老人クラブ	66%	50%	58%
かかり付け病院		0%	0%
協力福祉施設	33%	83%	58%
居宅介護支援事業所		50%	50%



9. 広報誌の発行

回	発行年月日	主な内容	発行部数	費用（円）
1				
2				

10. ボランティア・実習生・見学者の受け入れ状況

1) ボランティアの受入状況

①ななかまど美唄館

月日	団体名・個人名及び人数	活動内容
8月10日	岩見沢緑陵高等学校 学生 1名 7時～14時	グループホーム見学・体験。

②ななかまど歌志内館

月日	団体名・個人名及び人数	活動内容
	Mさん	各入居者の生活支援

2) 実習生の受け入れ

①ななかまど美唄館

月日	実習名	実習依頼元	人数
6月24日	実践者研修	北海道社会福祉協議会 社会福祉研修所	4名
9月2日	実践者研修	北海道社会福祉協議会 社会福祉研修所	4名
10月26日～28日	リーダー研修	北海道社会福祉協議会 社会福祉研修所	2名
11月4日～6日	リーダー研修	北海道社会福祉協議会 社会福祉研修所	2名
11月4日	実践者研修	北海道社会福祉協議会 社会福祉研修所	2名
2月2日	実践者研修	北海道社会福祉協議会 社会福祉研修所	3名

②ななかまど歌志内館

月日	実習名	実習依頼元	人数
6月22日～26日	砂川看護学生実習	砂川市立病院附属看護専門学校	6名
7月2日～8日	砂川看護学生実習	砂川市立病院附属看護専門学校	6名
4月22日	認知症介護実践者研修実習	北海道社会福祉協議会	1名
4月23日	認知症介護実践者研修実習	幸清会	1名
7月6日～8日	認知症介護リーダー研修実習	幸清会	2名
8月3日	認知症介護実践者研修実習	幸清会	1名
8月4日	認知症介護実践者研修実習	幸清会	1名
11月19日	認知症介護実践者研修実習	幸清会	1名
11月23日	認知症介護実践者研修実習	幸清会	1名
12月7日	認知症介護実践者研修実習	幸清会	1名
12月8日	認知症介護実践者研修実習	幸清会	1名
3月1日	認知症介護実践者研修実習	幸清会	1名

3) 見学者の受け入れ

①ななかまど美唄館

月日	団体名・個人名及び人数	見学目的	人数
3月1日		施設見学（入居希望）	

3) 見学者の受け入れ

②ななかまど歌志内館

月日	団体名・個人名及び人数	見学目的	人数
6月18日	K様	施設見学(入居希望)	1名
6月20日	K様(2名)	施設見学(入居希望)	2名
9月8日		施設見学(入居希望)	2名
1月15日	I様(2名)	施設見学(入居希望)	2名

11. 行事などの開催及び参加状況

1) 行事の開催と参加状況

①ななかまど美唄館

月日	行事等名	内容	参加入居者数	外部からの参加	職員
4月1日	1-3 お誕生日	誕生日の為、施設でケーキを作り食べお祝いしている。	1名	1名(息子)	2名
4月21日	1-2 お誕生日	誕生日の為、施設でケーキを作り食べお祝いしている。	9名	1名(娘)	2名
5月4日 5月8日	お花見	桜を見て、出前でお食事をし宴会を楽しむ。	18名	0名	9名
5月9日	1-7 お誕生日	誕生日の為、模造紙にメッセージを書き、プレゼントしお祝いする。	0名	0名	2名
5月11日	母の日	手まり寿司を食べ、メッセージカード・カーネーションをプレゼントする。	18名 14名(女性)	1名(2-7娘)	7名
6月10日 6月12日	1-9 お誕生日	誕生日の為、施設でケーキを作り食べお祝いし、後日温泉に行く。	9名 1名(温泉)	0名	2名 1名(温泉)
6月21日	父の日	カツカレーを食べ、メッセージカード・バラをプレゼントする。	18名 4名(男性)	0名	4名
7月3日 7月5日	2-5 お誕生日	誕生日の為、他の入居者さんとほんだまでケーキを食べに行ってお祝いしている。	8名	0名	2名
7月19日	野外バーベキュー	施設の庭でバーベキューを皆さんで行う。	18名	0名 ※テント社協から借りている。	10名
7月26日	2-6 お誕生日	誕生日の為、ご家族と外食してお祝いしている。	1名	1名	0名
8月12日	2-2 お誕生日	誕生日のお祝いの為、施設でケーキを作り食べ、入居者さんからお祝いの言葉を頂く。	7名	3名(ご家族)	3名
8月27日	2-7 お誕生日	誕生日の為、施設でケーキを作り食べお祝いしている。	7名	1名(娘)	3名
9月28日	敬老会	野外で焼肉を行いながら敬老のお祝いを行っている。	18名	0名	9名
9月28日	2-1 お誕生日	当日はご家族とお祝いされ、後日施設でケーキを作りお祝いし、パジャマをプレゼントしている。	9名	0名	9名
10月1日	1-5 お誕生日	誕生日の為、ほんだへケーキを食べに行きお祝いしている。	1名	0名	2名
10月5日	1-1 お誕生日	居間にて入居者さん一人一人と写真を撮りお祝いしている。	9名	0名	2名
10月14日	2-9 温泉へ行こう	馴染みのゆ〜りん館に行き温泉に入り昼食を食べて来る。	1名	0名	1名
10月22日	新館 紅葉見学	三笠達布山周辺の紅葉見学し、イオンにて昼食を食べる。	9名	1名(2-9旦那) 1名(ボランティア)	4名・2名 (歌志内館・産休中職員)
10月20日 10月29日	本館 紅葉見学	東明公園で紅葉見学を行ったあとゆ〜りん館で外食を行う。	5名	0名	4名
10月30日	2-9 お誕生日	センチュリーで外食後ほんだでケーキを食べ誕生日のお祝いをしている。	1名	0名	1名
11月19日	2-4 お誕生日	誕生日の為、施設でホットケーキを皆さんと焼きお祝いしている。	9名	0名	4名
11月20日	1-8 お誕生日	誕生日の為、ご家族から届いたケーキを食べ、プレゼントを渡しお祝いしている。	5名	0名	3名

11月24日	2-3 お誕生日	誕生日の為、馴染みのスタッフやお子さんを招き本人の好きなお好み焼きを食べお祝いしている。	1名	0名	1名 (産休中職員と子供)
12月24日	クリスマス・忘年会	皆さんで食事を作り、ハイキングのように好きな物を取って食べていただき、歌や余興、スライドショーなどを皆さんにみていただいている。	18名	3名(2-1息子 2-2娘) 4名(よろこび訪問看護ステーションより 余興の為)	12名 2名 (歌志内館・産休中職員)
1月1日	初詣	空知神社まで初詣に行っている。	4名	0名	3名
1月12日	1-4 お誕生日	誕生日のお祝いの為、皆さんとケーキを作り、スタッフからの寄せ書きをプレゼントしている。	9名	0名	2名
2月3日	節分	恵方巻き作りや豆まきを行い、節分の気分を味わっていただいている。	18名	0名	5名
2月25日	1-6 お誕生日	居室でご家族と一緒に出前のお寿司を頼み食べられ、お祝いしています。	1名	1名(息子)	1名
3月3日	ひな祭り	ひな祭りのお祝いに知なんだ生ちらしを食べ、皆さんでブラス演奏や紙芝居でひな祭りを感じてもらっている。	16名	0名	6名

②ななかまど歌志内館

月日	行事等名	内容	参加入居者数	外部からの参加	職員
4月24日	誕生日会	おやつにホットケーキ、夕食後に缶ビールを提供し記念撮影	9名	0名	2名
5月10日	母の日	オムライスにメッセージ・カーネーションをプレゼント	17名	0名	4名
5月29日	滝川 菜の花見学	ドライブし、菜の花を見学	8名	0名	4名
5月30日	誕生日会	ご家族様に依頼しズボンをプレゼント	2名	0名	2名
6月12日	誕生日会	滝川グルメファクトリーへ外食	2名	0名	1名
6月18日	誕生日会	昼食で生チラン、おやつでホットケーキを提供し、ちゃんちゃんこで記念撮影	8名	0名	4名
6月21日	誕生日会	外でBBQ※看護実習生をまじえて。	15名	看護学生 4名	8名
6月22日	父の日 BBQ	施設の外でBBQを開催。感謝状をお渡しする。	18名	0名	9名
6月30日	誕生日会	職員による三味線演奏、ご家族と記念撮影	12名	ご家族8名	2名
8月4日	誕生日会	ご家族様に依頼しパジャマをプレゼント	6名	0名	3名
9月1日	誕生日会	ご家族と一緒にドライブ・外食へ出かける。	1名	ご家族2名	2名
9月6日	誕生日会	仲の良いご入居者様と一緒に外食	2名	0名	2名
9月21日	敬老会	昼食に生チランの提供、職員による民謡	18名	0名	5名
10月	紅葉見学	ドライブを兼ねて、紅葉見学に出	15名	0名	8名
11月26日	誕生日会	好きなものを食べに砂川へ外出	1名	0名	1名
11月29日	誕生日会	回転ずしのチラシから選びお寿司を購入	3名	0名	2名
12月8日	誕生日会	自宅でお祝い	1名	ご家族2名	0名
12月23日	クリスマス会	カラオケやブラス演奏、1年間の写真のスライドショー、ケーキの提供	18名	11名	16名
1月1日	初詣	赤平神社へ初詣	6名	0名	3名
1月5日	誕生日会	ご家族ケーキ持参で居室でお祝い	1名	ご家族2名	4名
1月11日	誕生日会	チョコレートムースを作り、提供、記念撮影	4名	0名	4名
2月8日	なまはげ来訪	なまはげが来訪し、健康等を祈願	16名	5名(なまはげ)	6名
2月10日	誕生日会	割りはしで鉄砲を作り、的など昔を懐かしんでいただく	4名	0名	3名
2月26日	誕生日会	ホットケーキを用いてケーキを作成	8名	ご家族3名	2名
3月3日	ひな祭り	ひな祭りの飾りを事前に作成。昼食にはチラシ寿司を提供歌などを歌って、昔のお話を伺う	18名	0名	5名

2) 外部行事への参加状況

①ななかまど美唄館

月日	行事等名	内容	主催及び場所	参加入居者数	参加職員数
5月4日	美唄市のゴミ拾い清掃	町内のゴミ拾い	市役所	2名	3名
6月10日	空知神社祭り	お祭りへ参加	空知神社	9名	4名
7月11日	尚栄高校学校祭	学校際で学生による演舞を見学。	尚栄高校	4名	3名
7月25日	いなほ町内会 セタ	つつじ公園で焼肉	いなほ町内会 つつじ公園	2名	2名
12月4日	ダンスパーティ	社交ダンス	社会福祉協議会	2名	3名
1月24日	いなほ町内会 新年会	定期総会及び新年会(食事会)	ホテルスエヒロ	2名	2名

※9月29日～認知症カフェ「おれんじカフェ びば」にボランティアや入居者と共に毎週火曜日参加している。

②ななかまど歌志内館

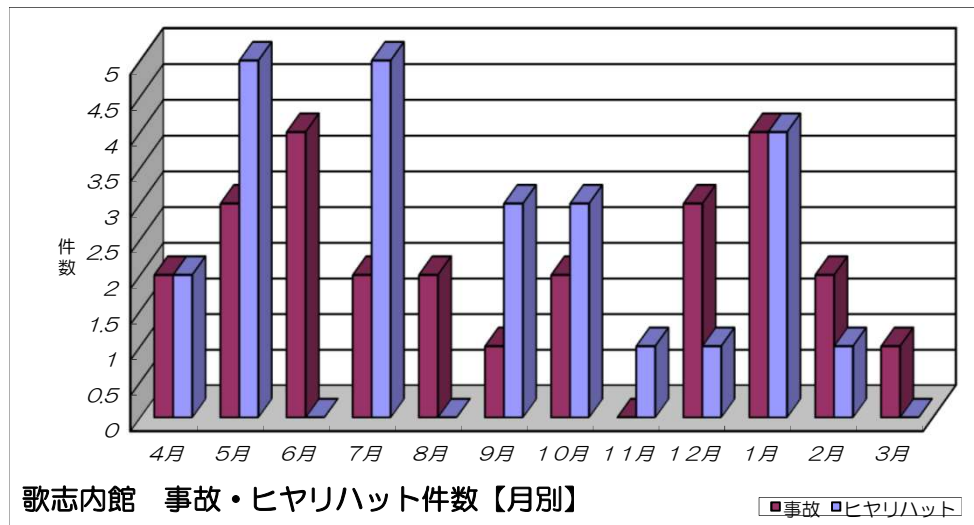
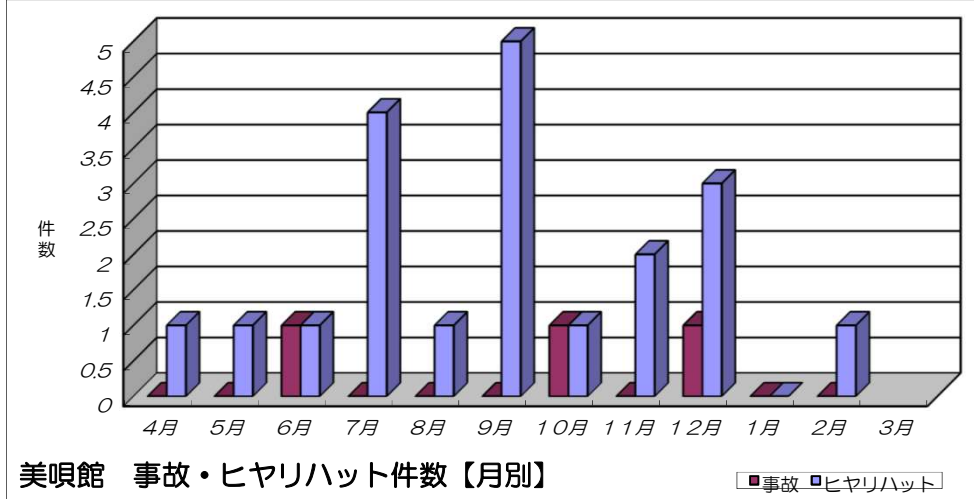
月日	行事等名	内容	主催及び場所	参加入居者数	参加職員数
4月17日～19日	らんフェスタ	欄の展示会	赤平総合体育館	12名	9名
5月31日	河川清掃	河川清掃	バンケ歌志内川清掃	0名	4名
7月10日	しょってけ祭り 会議	歌志内しょってけ祭りの会議	歌志内公民館	0名	1名
7月11日	しょってけ祭り 前日準備	歌志内しょってけ祭りの前日準備	歌志内公民館	0名	2名
7月12日	しょってけ祭り	歌志内しょってけ祭りの手伝い	歌志内公民館	0名	4名
7月13日	しょってけ祭り 片づけ	歌志内しょってけ祭りの片づけ	歌志内公民館	0名	3名
8月1日	24時間ソフトボール	ソフトボール大会	滝川総合体育館	0名	3名
8月14日	盆踊り	町内盆踊り大会	チロルの湯	4名	2名
8月30日	コスモス やすらぎ祭り	夏祭り	グループホーム コスモス	0名	3名
10月4日	中村町内 敬老会	敬老会	中村生活感	2名	1名
12月27日	神社除雪	歌志内 中村神社の除雪	中村神社	0名	3名
1月17日	中村町内 新年会	新年会	神威岳温泉	2名	1名

12. 事故、ヒヤリハットの発生件数

1) 事故件数(月別)

事故件数(月別)	美唄館			
	事故	ヒヤリ	合計	発生率
4月	0	1	1	4%
5月	0	1	1	4%
6月	1	1	2	9%
7月	0	4	4	17%
8月	0	1	1	4%
9月	0	5	5	22%
10月	1	1	2	9%
11月	0	2	2	9%
12月	1	3	4	17%
1月	0	0	0	0%
2月	0	1	1	4%
3月				0%
合計	3	20	23	8%

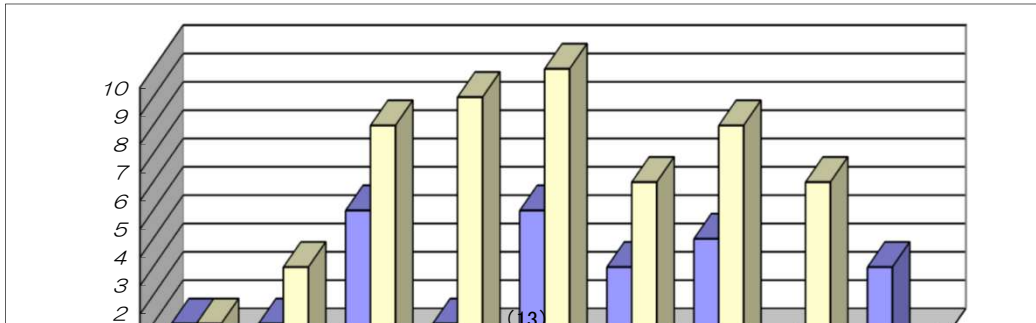
歌志内館			
事故	ヒヤリ	合計	発生率
2	2	4	8%
3	5	8	16%
4	0	4	8%
2	5	7	14%
2	0	2	4%
1	3	4	8%
2	3	5	10%
0	1	1	2%
3	1	4	8%
4	4	8	16%
2	1	3	6%
1	0	1	2%
26	25	51	8%

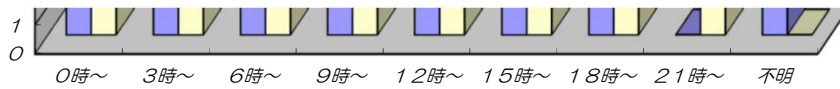


2) 事故件数(時刻別)

事故件数(時刻別)	美唄館			
	事故	ヒヤリ	合計	発生率
0時~	0	1	1	4%
3時~	0	1	1	4%
6時~	0	5	5	22%
9時~	0	1	1	4%
12時~	2	3	5	22%
15時~	0	3	3	13%
18時~	1	3	4	17%
21時~	0	0	0	0%
不明	0	3	3	13%
合計	3	20	23	11%

歌志内館			
事故	ヒヤリ	合計	発生率
1	0	1	2%
1	2	3	6%
3	5	8	16%
3	6	9	18%
7	3	10	20%
4	2	6	12%
2	6	8	16%
5	1	6	12%
0	0	0	0%
26	25	51	11%





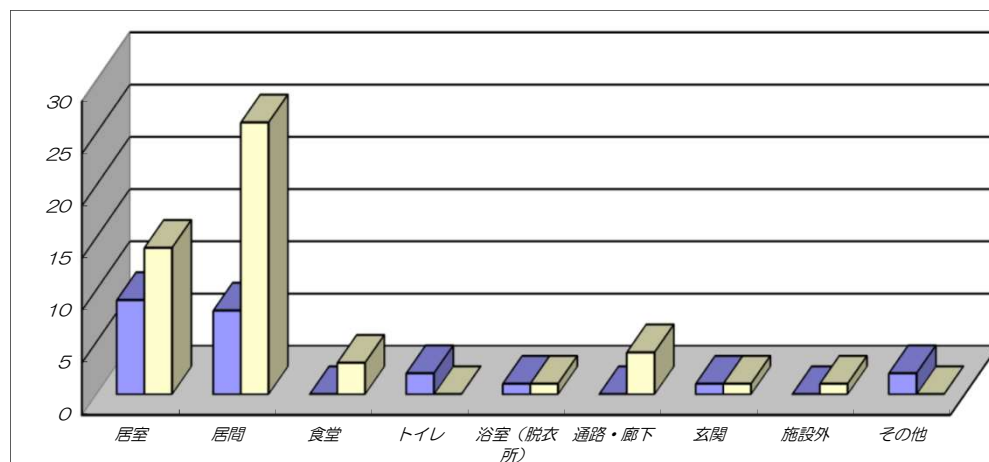
両館事故・ヒヤリハット件数【時間別】

■美唄館

3) 事故件数(場所別)

事故件数(場所別)	美唄館			
	事故	ヒヤリ	合計	発生率
居室	2	7	9	39%
居間	1	7	8	35%
食堂	0	0	0	0%
トイレ	0	2	2	9%
浴室(脱衣所)	0	1	1	4%
通路・廊下	0	0	0	0%
玄関	0	1	1	4%
施設外	0	0	0	0%
その他	0	2	2	9%
合計	3	20	23	11%

歌志内館			
事故	ヒヤリ	合計	発生率
10	5	14	27%
10	16	26	51%
3	0	3	6%
0	0	0	0%
0	1	1	2%
2	2	4	8%
0	1	1	2%
1	0	1	2%
0	0	0	0%
26	25	51	11%



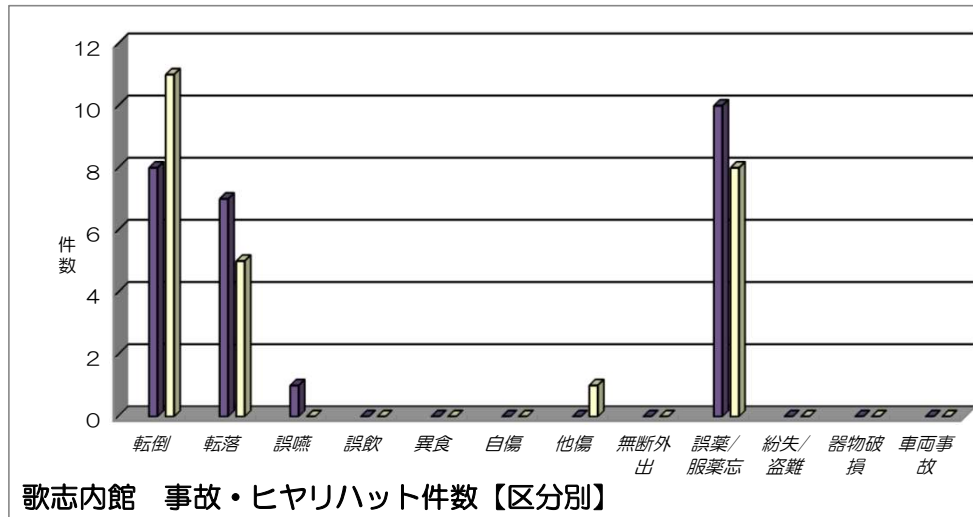
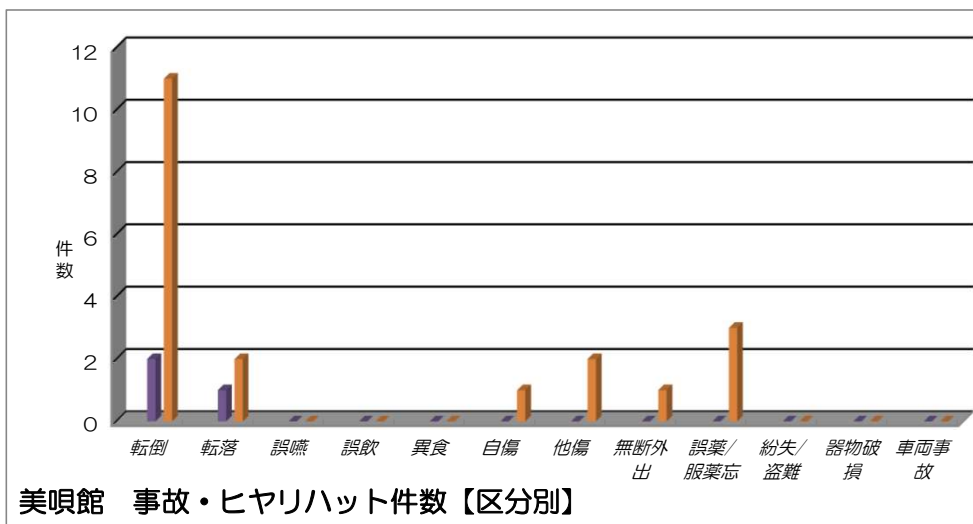
両館事故・ヒヤリハット件数【場所別】

■美唄館

4) 事故件数 (区分別)

事故件数 (区分別)	美唄館			
	事故	ヒヤリ	合計	発生率
転倒	2	11	13	57%
転落	1	2	3	13%
誤嚥	0	0	0	0%
誤飲	0	0	0	0%
異食	0	0	0	0%
自傷	0	1	1	4%
他傷	0	2	2	9%
無断外出	0	1	1	4%
誤薬/服薬忘	0	3	3	13%
紛失/盗難	0	0	0	0%
器物破損	0	0	0	0%
車両事故	0	0	0	0%
合計	3	20	23	8%

事故	ヒヤリ	歌志内館	
		合計	発生率
8	11	19	37%
7	5	12	24%
1	0	1	2%
0	0	0	0%
0	0	0	0%
0	0	0	0%
0	1	1	2%
0	0	0	0%
10	8	18	35%
0	0	0	0%
0	0	0	0%
0	0	0	0%
26	25	51	8%



1.3.入居・退居、居室稼働率状況

(1) ななかまど美唄館

月	4月	5月	6月	7月	8月	9月	10月	11月	12月	1月
入居	0名	0名	0名	0名	0名	0名	0名	0名	1名 (1-4)	0名
退居	0名	0名	0名	0名	0名	0名	1名 (1-4)	0名	0名	0名
稼働率	100%	100%	100%	100%	100%	100%	94%	94%	100%	100%
月	2月	3月	合計	【入居前住居】 自宅			【退去理由】 永眠 2名			
入居	0名	0名	1名							
退居	1名 (2-8)	0名	2名				【退去先】 花田病院⇒永眠 2名			
稼働率	94%	94%	94%							

(2) ななかまど歌志内館

月	4月	5月	6月	7月	8月	9月	10月	11月	12月	1月
入居	0名	0名	0名	1名	0名	1名	0名	0名	0名	0名
退居	0名	0名	1名	0名	0名	1名	0名	0名	0名	0名
稼働率	100%	100%	94%	94%	100%	94%	100%	100%	100%	100%
月	2月	3月	合計	【入居前住居】 病院 養護老人ホーム楽生園			【退去理由】 病氣治療のため			
入居	0名	0名	2名							
退居	0名	0名	2名				【退去先】 勤医協芦別平和診療所 滝川市立病院			
稼働率	100%	100%	98.5%							

1.4.職員の入退職

月	4月	5月	6月	7月	8月	9月	10月	11月	12月	1月
雇用	3名 (社員2名 パート1名)	1名 (パート1名)	2名 (社員1名 パート1名)	0名	0名	0名	0名	0名	0名	0名
退職	0名	0名	1名	0名	0名	0名	0名	0名	0名	0名
月	2月	3月	合計							
雇用	0名	0名	6名							
退職	0名	0名	1名							