

平成26年度法人事業報告書

1、平成26年度の総括

昨年度は①ななかまどマニュアルの徹底②各役職とのホウレンソウの徹底③資格取得支援対策の3つを重点項目とし、運営を行ってきました。ななかまどマニュアルでは、1年間を通し実施した中では、いろいろな問題点や改善点などがみられました。平成27年度はななかまどマニュアルの再構築を1つの目標とし、今現在のマニュアルをリファインすることが必要です。②各役職とのホウレンソウでは、課長を中心に月1回程度、各々の仕事の計画や改善などの話し合いを密に行ってきました。各職種での役割も明確になった事で、月の目標や年次目標に対しても各職種の視点から取り組むことが出来た。平成27年度では、課長を中心としてではなく、各職種から自発的に企画、アイデア、提案を行えるような組織づくりを行う必要があると感じています。③資格取得対策では、介護支援専門員1名、介護福祉士5名が合格することとなりました。平成27年度では介護支援専門員を受験する方が8名程いるため、引き続き資格取得対策を行っていく必要がある。

2、平成27年度の重点目標

①ななかまどマニュアルの改善

平成26年度は1年間を通し、ユニット長が中心となって、現場でマニュアルの実践を行ってきました。その中で、各マニュアルに対し、現在の内容とずれている点や改善が必要な点が出てきた。そして最も意見が多かった『新人』がマニュアルを理解しづらい、マニュアルのボリュームが多い、実践しづらいという点でした。平成27年度のマニュアル改善では『新人』を中心に考え、わかりやすく、ボリュームを少なくし、実践しやすいマニュアルづくりの改善を行っていくことが1つ目の目標です。

②各ユニットでの年間計画を立てる

平成27年度は各ユニットがそれぞれの個性や色を活かし、年間計画を立て、職務を遂行していく。介護教育は1年間を基準とし、ユニット間の職員の力量を均等にし、介護の質や生活の質を高められるようユニット長が中心となり、企画、立案、実行、改善を行っていき、各ユニットがお互い意識を高めながら働けるよう努める。

③資格取得支援

平成27年度からは、介護福祉士については、ななかまど教育学園で、資格取得対策を行う。実務者研修を職員割引で実施することで、費用負担の軽減や資格取得の確率を高める。介護支援専門員については、平成27年8月22日、29日、9月5日、12日、19日、26日、10月3日（模擬テスト）の日付で、資格取得対策を実施していく。認知症ケア専門士についても同様にスケジュールを組み、資格取得再作を行っていく。

5、理事会の開催状況

回	期日	議決事項等		出席者
1	H26.6.17	報告第1号	25年度事業報告	理事4名
		報告第2号	25年度活動計算書	
		報告第3号	25年度貸借対照表	
		報告第4号	25年度財産目録	
		報告第5号	25年度年間役員名簿	
		報告第6号	25年度期末日における社員名簿	
		報告第6号	25年度鑑別収支内訳	
		報告第7号	25年度鑑別収支予算	
2	H27.1.5	報告第1号	定款変更に関する事項	理事4名
		報告第2号	事業計画及び活動予算に関する事項	
		報告第3号		
		報告第4号		

6、監査等の実施状況

(1) 監事監査

回	期日	主な監査実施項目	監査実施者
1	H26.6.17	<ul style="list-style-type: none"> ・平成25年度 事業会計財産目録について ・平成25年度 事業会計貸借対照表について ・平成25年度 事業会計収支計算書について 	監事1名

(2) 第3者評価

期日	対象事業所	主な指摘事項	監査実施者
H27.2.12	GHななかまど美唄館	災害時における具体的な支援方法と地域協力体制の向上が必要。地震などの自然災害時における具体的な対応を職員一人一人が理解できるための取り組みと地域との連携がより向上できるように取り組む。	特定非営利活動法人福祉サービス評価機構Kネット 担当：吉村

(3) 介護保険施設運営指導等

期日	対象事業所	集団指導 事項	監査実施者
H26.10.23	GHななかまど歌志内館	平成26年度指導監査について。 衛生管理について。 虐待防止・身体拘束について 非常災害について。 事故報告について。	空知中部広域連合
期日	対象事業所	指摘事項	監査実施者

7. 資格保有・取得状況

	ヘルパー2級	ヘルパー1級	介護福祉士	准看護師	看護師	介護支援専門員	認知症ケア専門士	無資格
正職員	11名	5名	18名	0名	1名 (美唄兼務)	5名	10名	3名
パートタイムアルバイト	1名	0名	1名	0名	0名	0名	0名	4名
合計	12名	5名	19名	0名	1名	5名	10名	7名

※平成27年3月31日現在の在籍者（31名）

	主任介護支援専門員	認知症介護指導者	認知症介護実践者研修	認知症介護管理者研修	認知症介護実践リーダー研修	コーディネーター研修	実務者研修教員講習会終了	タクティール	フンネ療法
正職員	3名	1名	13名	10名	7名	2名	3名	7名	2名

8. 研修・会議等

1) 社内研修・勉強会の開催と出席状況

月日	研修・勉強会名	講師名	内容	出席人数
4月1日	マニュアル改善	加藤 和也講師	マニュアルについて	4名
4月3日	認知症ケア専門士 勉強会	加藤 和也講師	認知症ケア専門士受験者勉強会・模擬試験	7名
4月7日	リーダー研修	加藤 和也講師	リーダーとしての在り方	歌志内館 3名 美唄館 5名
4月27日	認知症ケア専門士 勉強会	加藤 和也講師	認知症ケア専門士受験者勉強会・模擬試験	歌志内館 5名 美唄館 2名
5月1日	マニュアル研修（歌志内館）	加藤 和也講師	ななかまどマニュアルの説明・指導	14名
5月7日	マニュアル研修（美唄館）	加藤 和也講師	ななかまどマニュアルの説明・指導	2名
5月11日	認知症の勉強会（機能訓練）	加藤 聖子講師	機能訓練について意義・方法	2名
6月11日	認知症の勉強会（アクティビティ）	加藤 聖子講師	アクティビティについて意義・方法	4名
7月2日～4日	介護支援専門員 勉強会	加藤 和也講師	介護視線専門員受験者勉強会・模擬試験	歌志内館 5名 美唄館 4名
7月13日	介護支援専門員 勉強会	加藤 和也講師	介護視線専門員受験者勉強会・模擬試験	4名
7月23日	院内感染予防研修	加藤 聖子講師	院内感染について	10名
8月3日	身体拘束予防・虐待予防研修	加藤 聖子講師	身体拘束・虐待について	11名
8月19日	介護支援専門員 勉強会	加藤 和也講師	介護視線専門員受験者勉強会・模擬試験	4名
9月1日	ターミナル研修	加藤 圭太郎講師	「生について支える」「死について支える」	6名
9月14日	介護支援専門員 勉強会	加藤 和也講師	介護視線専門員受験者勉強会・模擬試験	歌志内館 4名 美唄館 5名
9月25日	事故について 研修	加藤 聖子講師	事故の発生、事故回避について	11名
10月8日・9日	介護支援専門員 勉強会	加藤 和也講師	介護視線専門員受験者勉強会・模擬試験	歌志内館 5名 美唄館 4名
11月13日	介護福祉士 勉強会	加藤 和也講師	介護福祉士受験者勉強会・模擬試験	3名
12月20日	介護福祉士 勉強会	加藤 和也講師	介護福祉士受験者勉強会・模擬試験	6名
1月19日	介護福祉士 勉強会	加藤 和也講師	介護福祉士受験者勉強会・模擬試験	歌志内館 3名 美唄館 3名
2月13日	認知症ケア専門士 勉強会	加藤 和也講師	認知症ケア専門士受験者勉強会・模擬試験	歌志内館 4名 美唄館 3名
3月6日	認知症ケア専門士 勉強会	加藤 和也講師	認知症ケア専門士受験者勉強会・模擬試験	6名

※上記の他、サービス担当者会議は毎月実施

2) 社外研修・勉強会・会議への参加状況

月日	研修・勉強会名	場所	主催者名	出席者
5月26日	認知症ケア学会総会	札幌	日本認知症ケア学会	1名
7月30日	第29回 ケアスタッフ研修	滝川 三浦華園	NPO法人 中空知・地域で認知症を支える会	4名
9月6日	消防視察研修	旭川	歌志内消防本部	2名
9月13日	普通救命講習	歌志内消防署	歌志内消防本部	2名
9月18日	コーディネーター研修	洞爺湖	北海道GH協会	2名
9月21日	2014年度北海道地域大会	北星学園大学	日本認知症ケア学会	4名
9月27日	南北海道認知症フォーラム	函館国際ホテル	南GH連絡協議会	2名
10月12日	主任ケアマネフォローアップ研修	札幌市		1名
11月10日	社会福祉法人の研修会	札幌ガーデンパレス	社会福祉士会	2名
11月15日	美唄市在宅医療介護推進フォーラム	美唄市	美唄市在宅医療・介護多職種ネットワーク会議	2名
11月18日	医療的処置教員講習	札幌市	西野学園	1名
11月25日	福祉のまちづくり講演会	歌志内公民館	歌志内市 保健福祉課	1名
12月7日 ～8日	LINK研修会	熱海	LINK	5名
12月	市民後見人制度育成講座	美唄市公民館		1名
2月19日	ケアマネ研修・リーダー研修 終了者フォローアップ研修	たきかわ文化センター	認知症グループホーム協会 空知ブロック	歌志内館 3名 美唄館 4名
2月26日	認知症カフェ実行委員会	美唄市役所	美唄市地域包括	3名
2月27日	美唄市ケアマネ研修会	美唄市総合福祉センター	美唄市地域包括	4名

3) 運営推進会議

①ななかまど美唄館

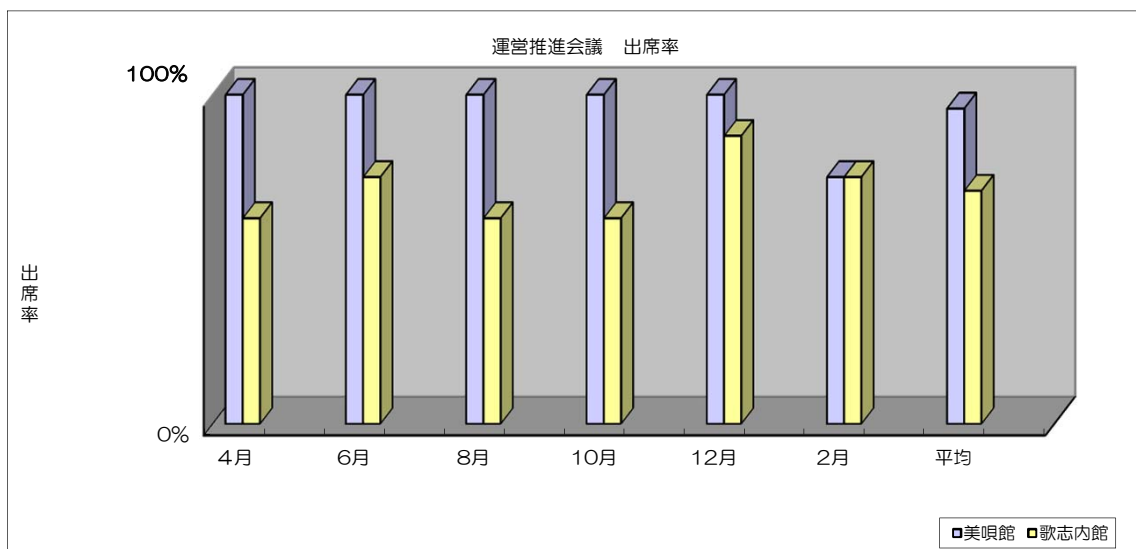
回	月日	内容	出席者
1	4月8日	活動報告(2月、3月)・外部評価について・料金改定について・地域について	出席者 6名
2	6月6日	活動報告(4月、5月)・北海道新聞ブネが連載されブネの説明実施・地域について	出席者 6名
3	8月5日	活動報告(6月、7月)・美唄市内で行方不明になった方の話・消費税の値上げに伴う運営について・地域について	出席者 6名
4	10月14日	活動報告(8月、9月)・地域包括との連携・ケアパスについて・地域について	出席者 6名
5	12月9日	活動報告(10月、11月)・学校を来年度から設立する説明の実施・地域について	出席者 6名
6	2月10日	活動報告(12月、1月)待機者3名内容、市立救急受診について、長期入院時の施設負担や費用について・地域について	出席者 5名

②ななかまど歌志内館

回	月日	内容	出席者
1	4月17日	活動報告(2月、3月)・外部評価について・料金改定について	歌志内社会福祉協議会・歌志内市役所保健福祉課・歌志内市老人クラブ連合会・歌志内市民生委員・勤医協神威診療所看護師長 5名 スタッフ 4名 入居者 0名
2	6月23日	活動報告(4月、5月)・避難訓練について・ななかまど祭りについて	歌志内社会福祉協議会・歌志内市役所保健福祉課・歌志内市中村町内会長・歌志内市老人クラブ連合会・歌志内市民生委員・ジャパンケア歌志内 6名 スタッフ 3名 入居者 0名
3	8月27日	活動報告(6月、7月)・9月実施予定の避難訓練について	歌志内社会福祉協議会・歌志内市役所保健福祉課・歌志内市中村町内会長・歌志内市老人クラブ連合会・歌志内市民生委員 5名 スタッフ 4名 入居者 0名
4	10月29日	活動報告(8月、9月)・避難訓練の実施について	歌志内社会福祉協議会・歌志内市役所保健福祉課・歌志内市中村町内会長・歌志内市老人クラブ連合会・歌志内市民生委員 5名 スタッフ 3名 入居者 0名
5	12月19日	活動報告(10月、11月)・クリスマス会について	歌志内社会福祉協議会・歌志内市役所保健福祉課・歌志内市中村町内会長・歌志内市老人クラブ連合会・歌志内市民生委員・歌志内市立中空知養護老人ホーム楽生園・勤医協神威診療所看護師長 7名 スタッフ 4名 入居者 0名
6	2月20日	活動報告(12月、1月)・自己評価について	歌志内社会福祉協議会・歌志内市役所保健福祉課・歌志内市中村町内会長・歌志内市老人クラブ連合会・歌志内市民生委員・勤医協神威診療所看護師長 6名 スタッフ 3名 入居者 0名

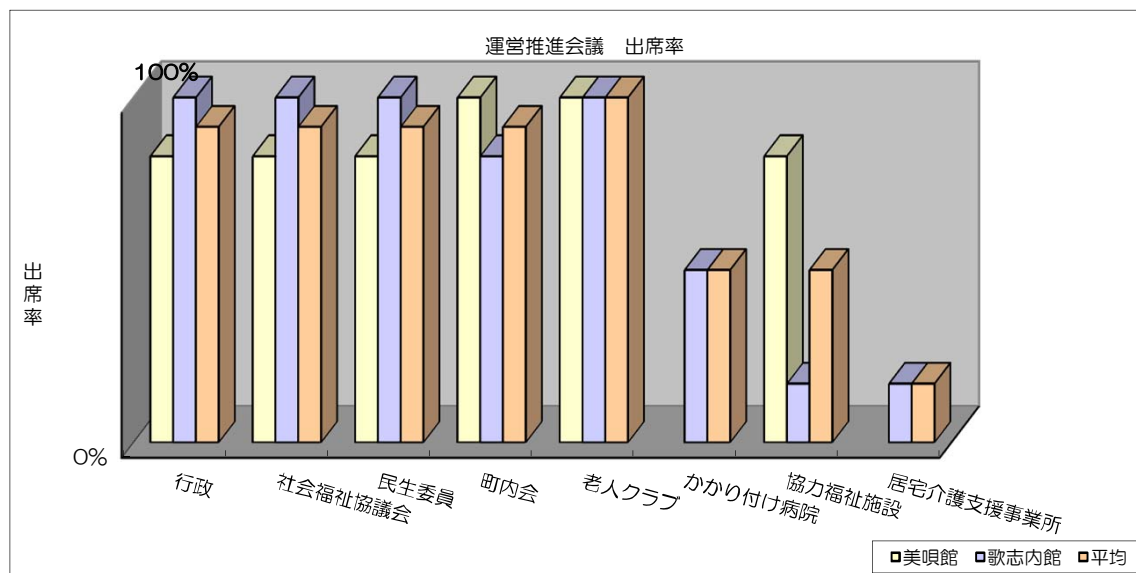
③運営推進会議への出席率 (%)

	4月	6月	8月	10月	12月	2月	平均
美唄館	100%	100%	100%	100%	100%	75%	96%
歌志内館	62.5%	75%	62.5%	62.5%	87.5%	75%	70.8%



④構成員別出席率 (%)

	美唄館	歌志内館	平均
行政	83%	100%	92%
社会福祉協議会	83%	100%	92%
民生委員	83%	100%	92%
町内会	100%	83%	92%
老人クラブ	100%	100%	100%
かかり付け病院		50%	50%
協力福祉施設	83%	17%	50%
居宅介護支援事業所		17%	17%



9. 広報誌の発行

回	発行年月日	主な内容	発行部数	費用 (円)
1	平成26年5月	北海道新聞社 (フンネ楽器について)	北海道新聞利用者	0
2				

10. ボランティア・実習生・見学者の受け入れ状況

1) ボランティアの受入状況

①なななかまど美唄館

月日	団体名・個人名及び人数	活動内容
なし	北海道尚栄高校	ボランティア部 廃部

②なななかまど歌志内館

月日	団体名・個人名及び人数	活動内容
4月25日	グループホームコスモス 6名 中村町内 6名	町内清掃・ペンケ歌志内川河川清掃
7月28日	空知中部広域連合事務局 2名	オンブズパーソン巡回相談事業

2) 実習生の受け入れ

①なななかまど美唄館

月日	実習名	実習依頼元	人数
7月1日	認知症介護実践者研修	北海道社会福祉協議会	4名
7月2日	認知症介護実践者研修	北海道社会福祉協議会	3名
9月2日	認知症介護実践者研修	北海道社会福祉協議会	4名
9月3日	認知症介護実践者研修	北海道社会福祉協議会	4名
9月10日	認知症介護実践者研修	サンシャイン総合学園	2名
2月4日	認知症介護実践者研修	北海道社会福祉協議会	2名
2月5日	認知症介護実践者研修	北海道社会福祉協議会	2名

②なななかまど歌志内館

月日	実習名	実習依頼元	人数
6月16日 ~20日	砂川看護学生実習	砂川市立病院附属看護専門学校	4名
6月26日 ~7月2日	砂川看護学生実習	砂川市立病院附属看護専門学校	5名
7月1日	認知症介護実践者研修実習	北海道社会福祉協議会	4名
7月2日	認知症介護実践者研修実習	北海道社会福祉協議会	3名
8月5日	認知症介護実践者研修実習	社会福祉法人 幸清会	1名
8月6日	認知症介護実践者研修実習	社会福祉法人 幸清会	1名
9月2日	認知症介護実践者研修実習	北海道社会福祉協議会	4名

9月3日	認知症介護実践者研修実習	北海道社会福祉協議会	4名
11月10日	実践リーダー研修	北海道GH協会	1名
11月18日	認知症介護実践者研修実習	社会福祉法人 幸清会	1名
11月19日	認知症介護実践者研修実習	社会福祉法人 幸清会	1名
11月20日	認知症介護実践者研修実習	社会福祉法人 幸清会	1名
1月28日 ～30日	認知症介護リーダー研修実習	社会福祉法人 幸清会	2名
2月25日	認知症介護実践者研修実習	社会福祉法人 幸清会	3名

3) 見学者の受け入れ

①ななかまど美唄館

月日	団体名・個人名及び人数	見学目的	人数
12月12日	美唄市地域包括	ブナネの見学	2名
12月13日	舞浜倶楽部	施設見学	2名
2月9日	舞浜倶楽部	施設見学	2名

3) 見学者の受け入れ

②ななかまど歌志内館

月日	団体名・個人名及び人数	見学目的	人数
5月21日	空知広域連合	施設見学	2名
7月1日	施設見学(内山 タ子氏・次女)	母親の入居申し込み	2名
9月18日	砂川市立病院 認知症疾患医療センター	施設見学	2名
9月19日	施設見学(片桐 ユキ子氏・藤堂 妙子氏)	母親の入居申し込み(本人と)	2名
9月24日	施設見学(宮崎 敏昭氏・岡本 悠美子氏)	母親の入居申し込み	2名
9月27日	施設見学(宮崎 澄氏・宮崎 敏昭氏)	本人を連れての施設見学	2名
10月9日	施設見学(岩淵 キ又氏・楽生園職員 高山氏)	母親の入居申し込み	2名
10月18日	施設見学(西條 正規氏・明子氏)	母親の入居申し込み	2名
11月11日	施設見学(山本 政己氏)	母親の入所準備	1名
2月10日	施設見学(舞浜クラブ)	施設見学	2名

11. 行事などの開催及び参加状況

1) 行事の開催と参加状況

①ななかまど美唄館

月日	行事等名	内容	参加入居者数	外部からの参加	職員
4月1日	誕生日会	ショートケーキでお祝い	1名	0名	1名
4月21日	誕生日会	三味線演奏・フルーツの盛り合わせでお祝い	9名	0名	6名
5月9日	誕生日会	寄せ書き・ホットケーキでお祝い	9名	4名	0名
5月10日	母の日	オムライスにメッセージ・カーネーションをプレゼント	18名	1名	7名
5月16日	お花見	温泉・外食・ゆうりんかん	18名	2名	10名
6月11日	神社のお祭り	神社で参拝・緑日	5名	0名	2名
7月3日	誕生日会	寄せ書き・カツカレーでお祝い	1名	0名	3名
7月21日	野外イベントバーベキュー会	バーベキュー・三味線演奏	17名	0名	10名
7月26日	誕生日会	犬の餌をプレゼントしお祝い	1名	0名	5名
8月4日	誕生日会	寄せ書き・ホットケーキでお祝い	1名	0名	3名
9月15日	敬老の日	感謝状とお赤飯でお祝い	18名	0名	2名
9月18日	地域との交流	西保育園の園児に来設していただき交流会を行う	18名	0名	6名
9月29日	誕生日会	寄せ書き・写真をプレゼントしお祝い	1名	1名	3名
10月1日	誕生日会	寄せ書き・ロールケーキでお祝い	1名	0名	3名
10月5日	誕生日会	寄せ書き・ホットケーキでお祝い	1名	0名	3名
10月27日	紅葉写真	焼き芋・写真会	18名	0名	1名
10月29日	誕生日会	寄せ書き・ケーキでお祝い	1名	0名	3名
11月5日	誕生日会	寄せ書き・ケーキでお祝い	1名	0名	3名
11月19日	誕生日会	お好み焼きでお祝い	1名	1名	3名
11月20日	誕生日会	寄せ書き・おはぎでお祝い	1名	0名	3名
12月26日	クリスマス会	お寿司パーティー・スライドショー・ブンネ	18名	1名	11名

②ななかまど歌志内館

月日	行事等名	内容	参加入居者数	外部からの参加	職員
4月24日	誕生日会	施設内でお祝い	9名	0名	2名
5月10日	母の日	母の日のお祝い・オムライス・メッセージカード・カーネーションプレゼント	11名	0名	6名
5月16日	お花見	チロルの湯で入浴・外食	13名	3名	10名
5月25日	町内清掃・河川清掃	中村町内清掃・パンケ歌志内川清掃	0名	12名	13名
5月28日	誕生日企画	滝川ホームマックへ外出	1名	0名	1名
6月8日	誕生日企画	滝川グルメファクトリー外食	3名	0名	1名
6月14日	父の日	バーベキュー	6名	2名	11名
6月21日	誕生日会	施設内でお祝い	6名	1名	3名
6月29日	誕生日会	施設内でお祝い	12名	8名	2名
8月7日	七夕・バーベキュー・誕生日会	裏庭でバーベキュー・短冊書き・8月生まれ2名の誕生日会	17名	0名	9名
8月30日	誕生日企画	砂川北菓楼でケーキを食べる	1名	0名	2名
9月5日	誕生日企画	滝川 とっぴー外食	1名	0名	1名
9月15日	敬老の日	お寿司・メッセージカード贈呈・ケーキを食べながら三味線鑑賞	17名	0名	6名
10月16日	紅葉見学	日本庭園で紅葉見学・パンケの湯で外食	13名	0名	10名
11月26日	誕生日企画	奥さんの施設へ行き誕生日会	1名	1名	1名
11月29日	誕生日企画	滝川 とっぴー外食	1名	0名	2名
12月8日	誕生日会	施設内でお祝い	1名	1名	1名
12月21日	クリスマス会	食事・余興	18名	15名	15名
1月2日	初詣	赤平神社 初詣	7名	0名	3名
1月5日	誕生日企画	施設内でお祝い	9名	0名	3名
1月11日	誕生日企画	施設内でお祝い	9名	0名	3名
2月3日	節分	恵方巻く・豆まき	18名	0名	6名
2月10日	誕生日企画	チロルの湯で外食	1名	2名	1名
2月14日	バレンタインデー	チョコレートケーキ作り	6名	0名	1名
2月23日	誕生日企画	滝川 とっぴー外食 米寿のお祝い	1名		1名
3月3日	ひな祭り	生ちらし寿司・雛あられ・甘酒でお祝い	18名	0名	6名

2) 外部行事への参加状況

①ななかまど美唄館

月日	行事等名	内容	主催及び場所	参加数	参加職員数
4月28日	こどもの日企画	西保育園の子供たちとの触れ合い	美唄館	40名程度	6名
5月22日	ふれあい祭り実行委員	第1回実行委員会	社会福祉協議会	24名程度	1名
6月1日	町内会清掃	町内のゴミ拾い	町内会	20名程度	2名
6月26日	ふれあい祭り実行委員	第2回実行委員会	社会福祉協議会	24名程度	1名
6月6日	町内会清掃	町内のゴミ拾い	町内会	20名程度	2名
7月17日	ふれあい祭り実行委員	第3回実行委員会	社会福祉協議会	24名程度	2名
7月27日	ふれあい祭り	ふれあい祭り準備、片付け等	社会福祉協議会	約100名程	3名
7月31日	ふれあい祭り実行委員	ふれあい祭り反省会	社会福祉協議会	24名程度	1名
8月3日	町内会清掃	町内のゴミ拾い	町内会	20名程度	2名
8月3日	24時間ソフトボール	ソフトボール	滝川	20名程度	2名
8月31日	グループホームコスモス 祭り	夏祭り	滝川グループホームコスモス	0名	3名
9月7日	町内会清掃	町内のゴミ拾い	町内会	20名程度	2名
10月5日	町内会清掃	町内のゴミ拾い	町内会	20名程度	2名

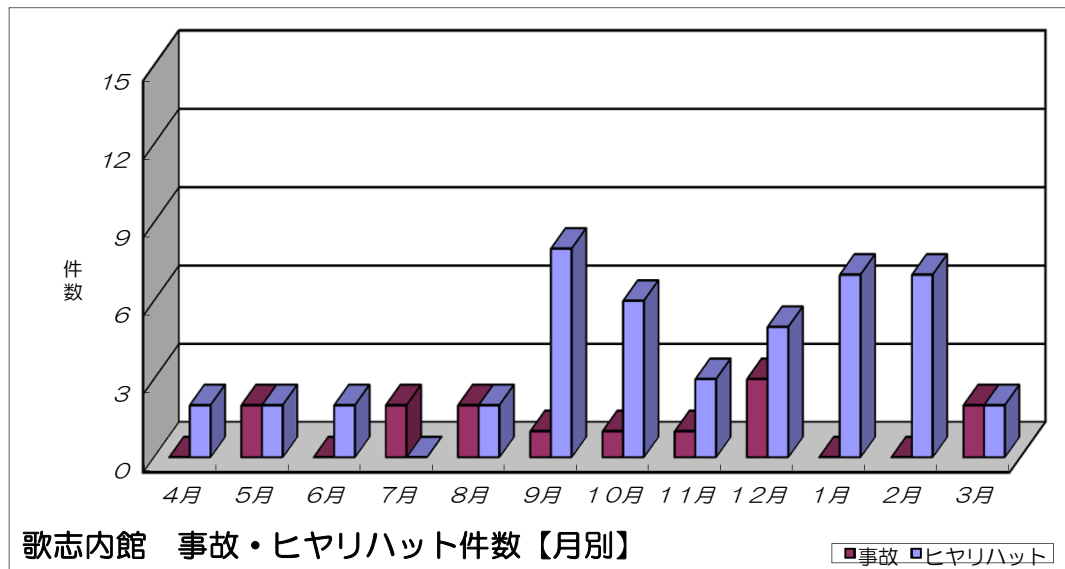
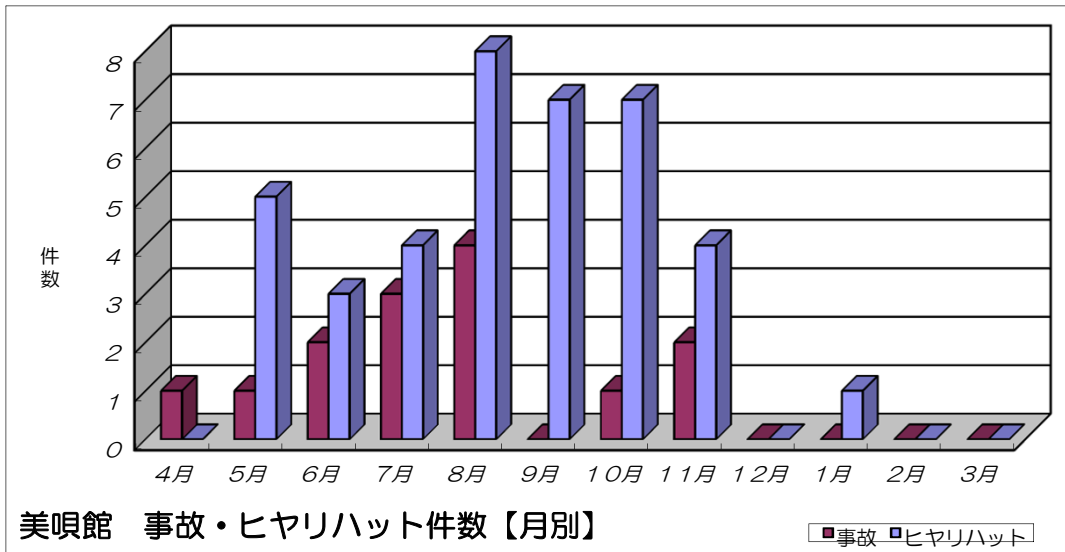
②ななかまど歌志内館

月日	行事等名	内容	主催及び場所	参加数	参加職員数
4月18日	赤平 らんフェスタ	赤平 らんフェスタ観覧	赤平総合体育館	10名	6名
4月24日	消防的総会・懇親会	総会・懇親会	歌志内消防本部	0名	2名
7月2・9日	しょってけ祭り会議	歌志内しょってけ祭りの打合せ	歌志内公民館	0名	2名
7月12日	しょってけ祭り 前日準備	歌志内しょってけ祭りの前日準備	歌志内公民館	0名	3名
7月13日	しょってけ祭り	歌志内しょってけ祭りの手伝い	歌志内公民館	0名	4名
7月14日	しょってけ祭り 片づけ	歌志内しょってけ祭りの片づけ	歌志内公民館	0名	2名
7月27日	グループホーム 花 祭り	夏祭り	旭川グループホーム花	0名	3名
8月3日	24時間ソフトボール	ソフトボール	滝川	0名	3名
8月14日	中村町内盆踊り	盆踊り	歌志内 道の駅	3名	2名
8月31日	グループホームコスモス 祭り	夏祭り	滝川グループホームコスモス	0名	3名
10月5日	中村町内 敬老会	食事・歌謡コンサート	中村生活館	2名	1名
10月15日	ソフトボール大会	ソフトボール	滝川市教育支援センター	0名	6名
11月28日	第45回歳末助け合いボランティアの集	飲食	歌志内公民館	0名	3名
12月28日	中村神社除雪	除雪	中村神社	0名	4名
1月11日	中村町内 新年会(中止)	食事(インフルエンザ流行中の為中止とし食事のみ施設で食べていただく。)	チロルの湯	7名	3名

12. 事故、ヒヤリハットの発生件数

1) 事故件数 (月別)

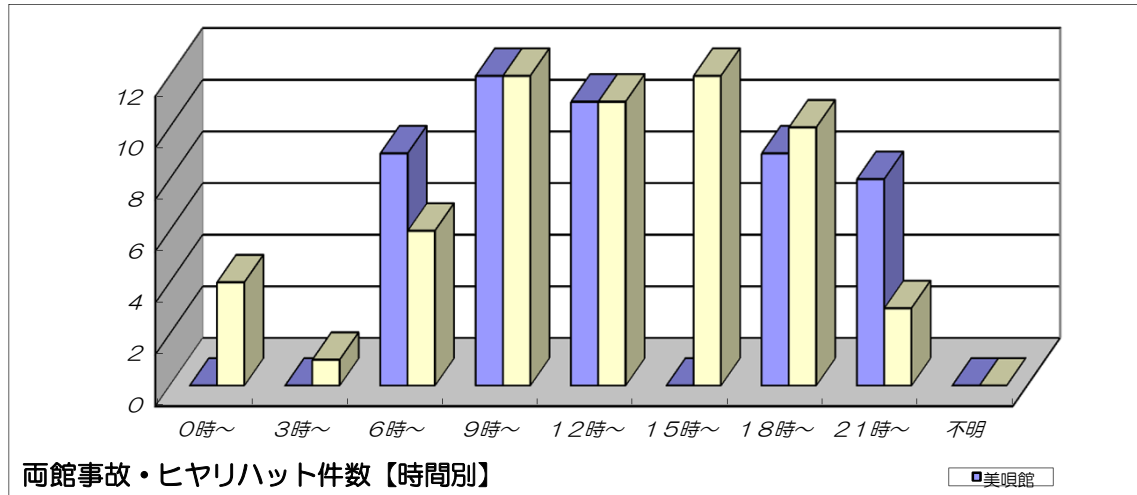
事故件数 (月別)	美唄館				歌志内館			
	事故	ヒヤリ	合計	発生率	事故	ヒヤリ	合計	発生率
4月	1	0	1	2%	0	2	2	4%
5月	1	5	6	11%	2	2	4	8%
6月	2	3	5	9%	0	2	2	4%
7月	3	4	7	13%	2	0	2	4%
8月	4	8	12	23%	2	2	4	8%
9月	0	7	7	13%	1	8	0	0%
10月	1	7	8	15%	1	6	7	14%
11月	2	4	6	11%	1	3	4	8%
12月	0	0	0	0%	3	5	8	16%
1月	0	1	1	2%	0	7	7	14%
2月	0	0	0	0%	0	7	7	14%
3月	0	0	0	0%	2	2	4	8%
合計	14	39	53	8%	14	46	51	8%



2) 事故件数（時刻別）

事故件数（時刻別）	美唄館			
	事故	ヒヤリ	合計	発生率
0時～	0	0	0	0%
3時～	0	0	0	0%
6時～	1	8	9	18%
9時～	2	10	12	24%
12時～	1	10	11	22%
15時～	0	0	0	0%
18時～	1	8	9	18%
21時～	5	3	8	16%
不明	0	0	0	0%
合計	10	39	49	11%

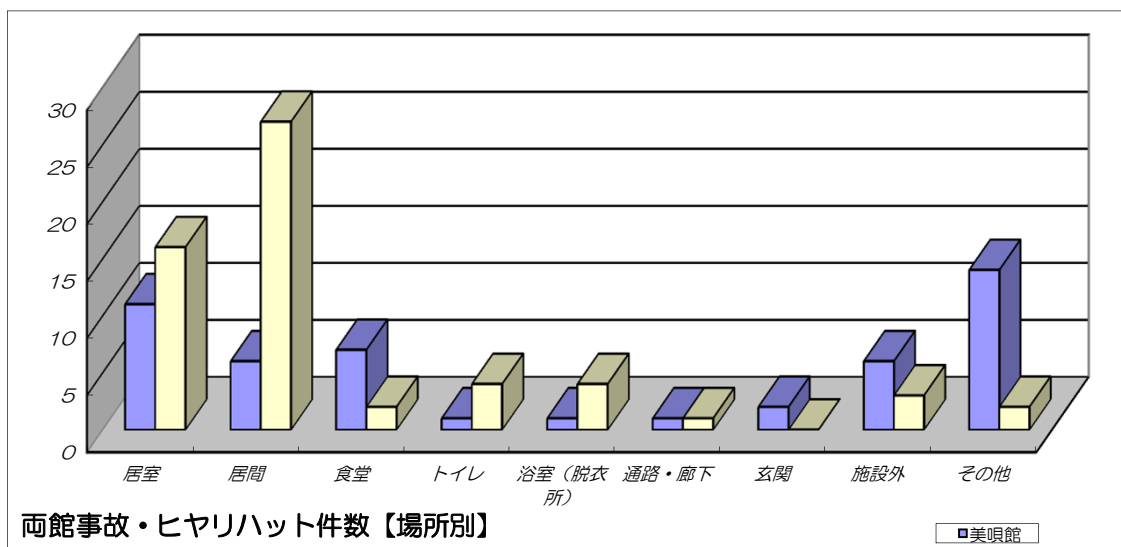
事故件数（時刻別）	歌志内館			
	事故	ヒヤリ	合計	発生率
0	4	4	4	7%
0	1	1	1	33%
0	6	6	6	10%
6	6	12	12	20%
1	10	11	11	19%
4	8	12	12	20%
1	9	10	10	17%
1	2	3	3	5%
0	0	0	0	0%
13	46	59	15%	



3) 事故件数（場所別）

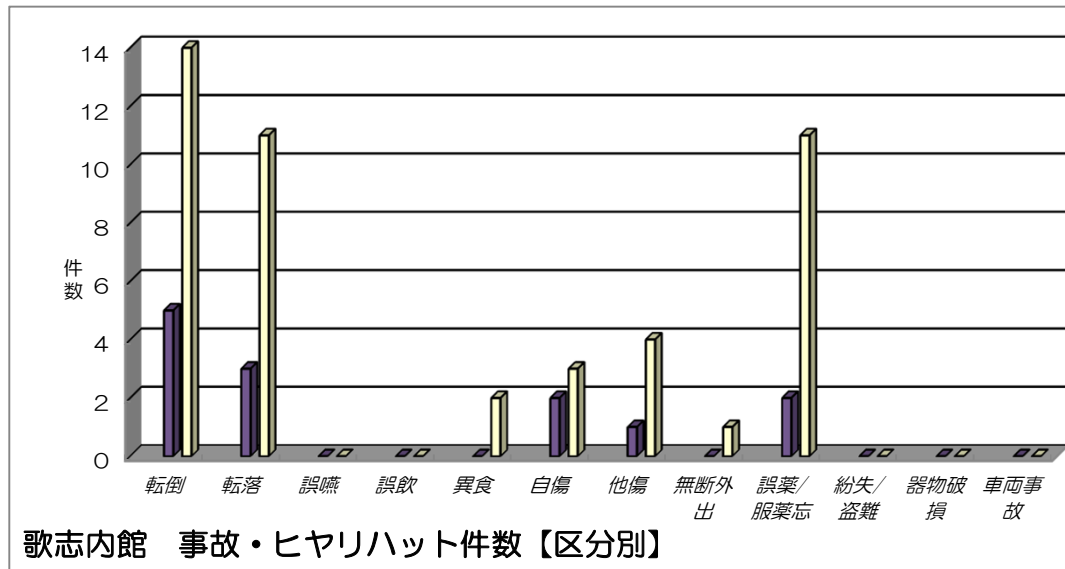
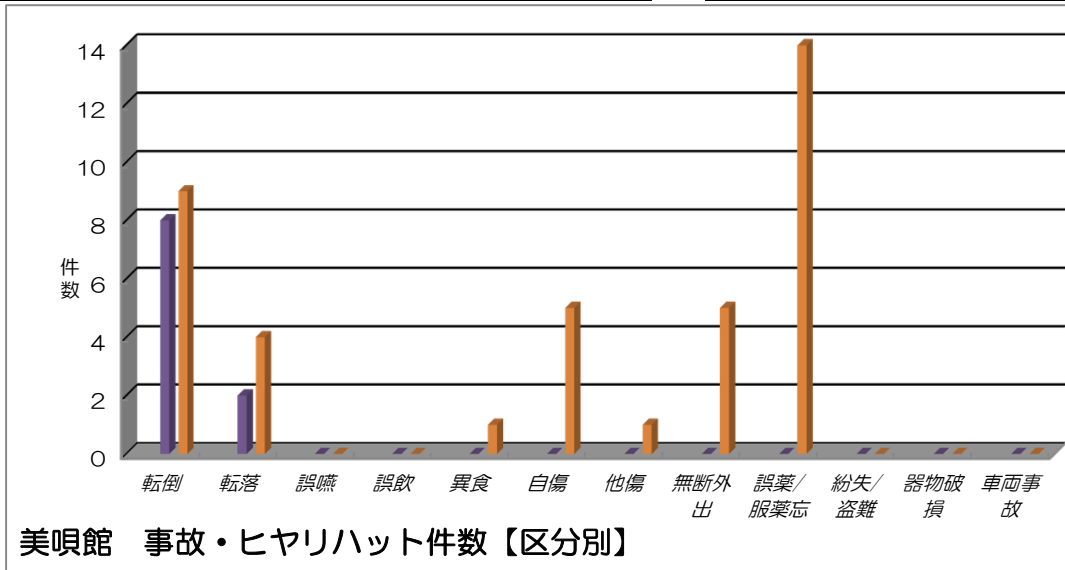
事故件数（場所別）	美唄館			
	事故	ヒヤリ	合計	発生率
居室	5	6	11	22%
居間	3	3	6	12%
食堂	1	6	7	14%
トイレ	0	1	1	2%
浴室（脱衣所）	0	1	1	2%
通路・廊下	0	1	1	2%
玄関	0	2	2	4%
施設外	1	5	6	12%
その他	0	14	14	29%
合計	10	39	49	11%

事故件数（場所別）	歌志内館			
	事故	ヒヤリ	合計	発生率
4	12	16	27%	
5	22	27	46%	
1	1	2	3%	
2	2	4	7%	
0	4	4	7%	
0	1	1	2%	
0	0	0	0%	
1	2	3	5%	
0	2	2	3%	
13	46	59	11%	



4) 事故件数（区分別）

事故件数（区分別）	美唄館				歌志内館			
	事故	ヒヤリ	合計	発生率	事故	ヒヤリ	合計	発生率
転倒	8	9	17	35%	5	14	19	35%
転落	2	4	6	12%	3	11	14	26%
誤嚥	0	0	0	0%	0	0	0	0%
誤飲	0	0	0	0%	0	0	0	0%
異食	0	1	1	2%	0	2	2	4%
自傷	0	5	5	10%	2	3	0	0%
他傷	0	1	1	2%	1	4	5	9%
無断外出	0	5	5	10%	0	1	1	2%
誤薬/服薬忘	0	14	14	29%	2	11	13	24%
紛失/盗難	0	0	0	0%	0	0	0	0%
器物破損	0	0	0	0%	0	0	0	0%
車両事故	0	0	0	0%	0	0	0	0%
合計	10	39	49	8%	13	46	54	8%



13.入居・退居、居室稼働率状況

(1) ななかまど美唄館

月	4月	5月	6月	7月	8月	9月	10月	11月	12月	1月
入居	0名	0名	0名	0名	0名	0名	0名	0名	0名	0名
退居	0名	0名	0名	0名	0名	0名	0名	0名	0名	0名
稼働率	96.3%	94.4%	98.3%	98.6%	93.0%	93.3%	100.0%	98.9%	98.9%	95.2%
月	2月	3月	合計	【入居前住居】			【退去理由】			
入居	0名	1名	1名	在宅			ターミナルのため (3日後亡くなっています)			
退居	0名	1名	1名				【退去先】 (花田HP入院)			
稼働率	93.8%	98.0%	96.6%							

(2) ななかまど歌志内館

月	4月	5月	6月	7月	8月	9月	10月	11月	12月	1月
入居	0名	0名	0名	0名	0名	0名	1名 (宮崎氏)	0名	0名	0名
退居	0名	0名	0名	0名	0名	0名	0名	0名	0名	0名
稼働率	94.4%	94.4%	97.6%	94.4%	94.4%	94.4%	98.9%	96.8%	100.0%	96.4%
月	2月	3月	合計	【入居前住居】			【退去理由】			
入居	0名	0名	1名	長女自宅						
退居	0名	0名	0名				【退去先】			
稼働率	100.0%	100.0%	96.8%							

14. 職員の入退職

月	4月	5月	6月	7月	8月	9月	10月	11月	12月	1月
雇用	0名	0名	0名	0名	0名	0名	1名	0名	1名	0名
退職	0名	0名	0名	0名	0名	0名	0名	0名	0名	0名
月	2月	3月	合計							
雇用	0名	0名	2名							
退職	0名	2名	2名							