

平成25年度法人事業報告書

1、平成25年度の総括

昨年度は「リスクマネジメント」をテーマに、事故の軽減、防災対策、インフルエンザなどの感染症対策、運営のコンプライアンス、虐待、身体拘束、苦情などの「注意」を高め入居者支援の「質の向上」を目指してきました。その中で、避難訓練について夜間を想定した訓練等を行ってきましたが、指定された避難所までを想定した避難訓練を行っていませんでした。感染対策としては、昨年度入居者1名がインフルエンザに感染している、感染症対策の再確認を行う。苦情についてはございませんでした。今年度も研修等を行い、正しい法人運営に努力していきます。

2、平成26年度の重点目標

①ななかまどマニュアルの徹底

・ななかまどマニュアルは平成15年度から作成し、使用してきましたが、本年26年4月にななかまどマニュアルの改訂を致しました。1項目（食事）から19項目（アクティビティ）まで、1年間を通し、実践を行っていきます。

・26年5月より、ななかまどマニュアルを実施、使用し、修正や改善を行い、1年間スタッフと共にグループホームとしての質の向上を目標とします。

・他のグループホームでもななかまどマニュアルを有効に利用できるような出版（自費も検討）を目指す。その上で、完成したななかまどマニュアルを単も介護職員にも利用して頂き、地域貢献を行う。

②各役職とのハウレンソウの徹底

・現在、施設長、介護課長、主任介護支援専門員、施設支援マネージャー、管理者、計画作成担当者、ユニット長などの各役職者別の取り組みを行っている為、各役職者との情報の共有や、報告、連絡、相談を密に行い、生活（介護）の質の向上を図る。

・各役職者の役割りを明確にする事で、職務の責任を明らかとし、担当者が変わっても仕事内容が変わらないような組織としての仕組みづくりを行っていく。

③資格取得支援対策

・現在当法人では、介護福祉士の資格について、正職員26名中18名となっており、69%の職員が介護福祉士の資格を有するまでに至りました。又ケア専門士についても正職員26名中10名となっており、38%の職員が認知症ケア専門士の資格を取得しました。介護支援専門員については、26名中3名、そのうち2名が主任介護支援専門員となりました。今後も介護福祉士、認知症ケア専門士、介護支援専門員等の資格取得に向けて、理事長より資格取得対策講座を行って頂き、有資格者の内部教育の充実を図る。

・資格を取得することによって、介護の知識や技術、そして心を育み入居者中心の介護を目指す。

5、理事会の開催状況

回	期日	議決事項等		出席者
1	H25.7.24	報告第1号	前事業年度の事業報告書	理事 4名
		報告第2号	前事業年度の財産目録	
		報告第3号	前事業年度の貸借対照表	
		報告第4号	前事業年度の収支計算書	
		報告第5号	前事業年度の役員名簿	
		報告第6号	その他	
2		報告第1号		理事 名
		報告第2号		
		報告第3号		
		報告第4号		

回	期日	主な監査実施項目	監査実施者
1	H25.7.24	<ul style="list-style-type: none"> ・平成24年度 事業会計財産目録について ・平成24年度 事業会計貸借対照表について ・平成24年度 事業会計収支計算書について 	監事 2名

(2) 第三者評価

期日	対象事業所	主な指摘事項	監査実施者
H26.2.12	GHななかまど歌志内館	【アドバイスなど】 ・アンケート結果について ・家族との報告、連絡、相談について ・介護記録について ・家族との報告、連絡、相談について 【目標達成計画】 ・家族に対してお知らせ（献立・排泄シート）など *詳細別紙参照	タジエト（株） （小山内氏、他1名）
H26.2.13	GHななかまど美唄館	【アドバイスなど】 ・アンケート結果について ・家族との報告、連絡、相談について ・離職率について 【目標達成計画】 ・研修の充実など。 *詳細別紙参照	タジエト（株） （小山内氏、他1名）

(3) 介護保険施設運営指導等

期日	対象事業所	指摘事項	監査実施者
なし			
期日	対象事業所	指摘事項	監査実施者
なし			

7. 資格保有・取得状況

美唄館	ヘルパー2級	ヘルパー1級	介護福祉士	看護師	介護支援専門員	認知症ケア専門士	無資格
正職員	2名	0名	8名	1名	2名	5名	1名
パートタイマー アルバイト	1名	0名	0名	0名	0名	0名	1名
合計	3名	0名	8名	1名	2名	5名	2名

※平成26年3月31日現在の在籍者（15名）15名中9名が介護福祉士取得 60%

*介護福祉士・介護支援専門員・認知症ケア専門士については重複している方がおります。

歌志内館	ヘルパー2級	ヘルパー1級	介護福祉士	看護師	介護支援専門員	認知症ケア専門士	無資格
正職員	3名	0名	8名	0名	1名	5名	0名
パートタイマー アルバイト	1名	0名	1名	0名	0名	0名	0名
合計	4名	0名	9名	0名	1名	5名	0名

※平成26年3月31日現在の在籍者（14名）14名中9名が介護福祉士取得 64%

*介護福祉士・介護支援専門員・認知症ケア専門士については重複している方がおります。

資格	介護福祉士	介護支援専門員	認知症ケア専門士	認知症介護指導者			
理事長	○	○	○	○			

8. 研修・会議等

1) 社内研修・勉強会の開催と出席状況

月日	研修・勉強会名	講師名	内容	出席人数
4月29日	ケア会議	—	1ヶ月の振り返りと今後の取り組みや目標等について	13名
5月8日	副施設長会議	—	施設運営やコンプライアンス等について	2名（湯沢・長沢）
5月28日	ケア会議	—	1ヶ月の振り返りと今後の取り組みや目標等について	13名
5月31日	副施設長会議	—	事業報告などについて	2名（湯沢・長沢）
6月13日	理事長研修会	加藤和也	リーダーの職務について	6名（美唄館）
6月14日	理事長勉強会	加藤和也	介護従業者の職務について	6名（美唄館）
6月15日	理事長勉強会	加藤和也	認知症ケアについて・オレンジプランについて	6名（美唄館）
6月15日	特別研修	加藤和也	各施設での取り組みの検証、今後のグループホーム運営に関する展望など	7名
6月18日	第1回ななかまど祭り実行委員会	—	祭り運営について	2名（横山・川村）
6月25日	コンプライアンス委員会	—	各委員会活動報告・活動計画・是正・改善報告・各委員会評価	3名（美唄館） 3名（歌志内館）
6月26日	ケア会議	—	1ヶ月の振り返りと今後の取り組みや目標等について	13名
7月2日	第2回ななかまど祭り実行委員会	—	祭り運営について	4名（菅原・加藤・横山・川村）
7月9日	第3回ななかまど祭り実行委員会	—	祭り運営について	1名（横山）
7月10日	避難訓練	防火管理者	通報・避難誘導	10名
7月16日	第4回ななかまど祭り実行委員会	—	祭り運営について	4名（菅原・加藤・横山・川村）
7月22日	ケア会議	—	1ヶ月の振り返りと今後の取り組みや目標等について	13名
7月23日	第5回ななかまど祭り実行委員会	—	祭り運営について	4名（菅原・加藤・横山・川村）
7月24日	理事長勉強会	加藤和也	理念、OJT、人事評価、マニュアル	10名（美唄館）
7月24日	特別研修	加藤和也	理念について	15名
7月24日	NPO総会	—	平成24年度事業報告	8名
7月30日	第6回ななかまど祭り実行委員会	—	祭り運営について	3名（菅原・加藤・川村）
8月2日	特別研修	加藤聖子	理念についての理解	8名
8月7日	介護支援専門員試験対策	加藤和也	対策と傾向、模擬試験	6名
8月28日	ケア会議	—	1ヶ月の振り返りと今後の取り組みや目標等について	13名
9月12日	コンプライアンス委員会	—	各委員会活動報告・活動計画・是正・改善報告・各委員会評価	3名（美唄館） 3名（歌志内館）
9月30日	ケア会議	—	1ヶ月の振り返りと今後の取り組みや目標等について	12名

10月22日	第1回勉強会	加藤聖子	感染症（インフルエンザ・ノロウイルス・食中毒）	7名 7名（美唄館）
10月23日	第2回勉強会	加藤聖子	感染症（インフルエンザ・ノロウイルス・食中毒）	8名 5名（美唄館）
10月25日	ケア会議	—	1ヶ月の振り返りと今後の取り組みや目標等について	13名
10月30日	避難訓練	防火管理者	通報・避難誘導・消火訓練	6名
11月14日	副施設長会議 コンプライアンス委員会	—	施設運営やコンプライアンス、委員会活動について	2名（湯沢・石垣）
11月27日	ケア会議	—	1ヶ月の振り返りと今後の取り組みや目標等について	12名
11月27日	接遇マナー研修	加藤聖子	接遇について	4名（美唄館）
12月4日	接遇マナー研修	湯沢佳彦	接遇について	6名（歌志内館）
12月19日	コンプライアンス委員会	—	各委員会活議事録作成・各ユニットへの周知・副施設長会議への参加・報告	3名（美唄館） 3名（歌志内館）
12月25日	ケア会議	—	1ヶ月の振り返りと今後の取り組みや目標等について	13名
1月13日	全体会議	—	平成26年度の事業計画案や今後の展望について	4名（加藤・湯沢・長沢・工藤）
1月20日	業務会議	—	ななかまどマニュアルの見直しなど	3名（湯沢・長沢・工藤）
1月21日	介護福祉士試験対策	加藤和也	対策と傾向、模擬試験	3名（加藤・高嶋・武田）
1月23日	事例検討会	加藤和也	事例作成や検討など	1名（湯沢） 4名（美唄館）
1月30日	ケア会議	—	1ヶ月の振り返りと今後の取り組みや目標等について	12名
2月4日～6日	事業報告作成会議	—	事業報告書の合わせ	1名（湯沢）
2月6日	全体会議	—	アニュアル作成についてなど	3名（湯沢・長沢・工藤）
2月11日	マニュアル作成会議	—	ななかまどマニュアルの作成	3名（湯沢・長沢・工藤）
2月25日	マニュアル作成会議	—	ななかまどマニュアルの作成	3名（湯沢・長沢・工藤）
2月26日	リーダー研修会	加藤和也	リーダーの仕事について	3名（石垣・佐藤・川村）
3月4日	ケア会議	—	1ヶ月の振り返りと今後の取り組みや目標等について	13名
3月10日	役職者勉強会	加藤圭太郎 加藤聖子	リーダーとしての心を磨く・コミュニケーションについてなど	6名（加藤祐・長沢・工藤・中村・菅原・石垣）
3月31日	全体会議	—	新年度に向けての体制、資格取得に向けての取り組みなどについて	10名
3月20日	コンプライアンス委員会	—	各委員会活議事録作成・各ユニットへの周知・副施設長会議への参加・報告	3名（美唄館） 3名（歌志内館）

※上記の他、サービス担当者会議は毎月実施

2) 社外研修・勉強会・会議への参加状況

月日	研修・勉強会名	場所	主催者名	出席者
4月10日	第24回スタッフ研修	砂川市地域交流センター ゆう	砂川市立病院認知症患者医療センター長	3名
4月25日	空知ブロック総会	美唄市総合福祉センター	北海道GH協議会空知ブロック	1名
7月4日	しょってけ祭り会議	歌志内公民館	歌志内市役所	2名
7月10日	救命講習	ななかまど歌志内館	歌志内消防	7名
7月26日	地域ケア会議	歌志内公民館	歌志内地域包括支援センター	2名
8月11日	日本認知症ケア学会北海道地域大会	札幌コンヴェンションセンター	日本認知症ケア学会	6名 6名(美唄館)
8月24日	歌志内市防火安全協会第8回視察研修	札幌市市民防災センター	防火安全協会	2名
8月30日	空知ブロック研修	滝川三浦華園	北海道GH協議会空知ブロック	1名 6名(美唄館)
9月8日	救命講習	ななかまど歌志内館	歌志内消防	3名
10月1日	第1回認知症基礎講座	歌志内公民館	歌志内地域包括支援センター	3名
9月1日 ～9月30日	介護老人保健施設えぼし	青森県野辺地町	介護老人保健施設えぼし	1名(美唄館) 3名(美唄館)
10月1日 ～31日	介護老人保健施設えぼし	青森県野辺地町	介護老人保健施設えぼし	1名(美唄館)
10月5日	事例発表北海道大会in旭川	旭川トーヨーホテル	北海道GH協議会	3名
10月8日	第3回認知症基礎講座	歌志内公民館	歌志内地域包括支援センター	2名
10月10日	第4回認知症基礎講座	歌志内公民館	歌志内地域包括支援センター	3名
11月6日・7日	管理者パワーアップ研修	札幌千代田ビル	一般社団法人 グループホーム協会	2名
11月20日 ～22日	主任介護支援専門員研修	北海道自治労会館	一般社団法人 北海道総合研究調査会	1名
11月25日	助成金の活用方法	産業振興センター	あいおい損保	1名(美唄館)
11月25日	北海道グループホーム協会空知ブロック懇話会	美唄市社会福祉協議会	空知ブロック	4名(美唄館)
12月12日 ～14日	主任介護支援専門員研修	北海道経済センター	一般社団法人 北海道総合研究調査会	1名
12月1日 ～25日	介護老人保健施設えぼし	青森県野辺地町	介護老人保健施設えぼし	1名(美唄館)
12月26日 ～1月6日	実務者研修教員講習会	東京都町田市	有限会社ノベライズ社	2名(美唄館)
1月3日 ～2月	介護老人保健施設えぼし	青森県野辺地町	介護老人保健施設えぼし	1名(歌志内館)
1月30日 ～2月	介護老人保健施設えぼし	青森県野辺地町	介護老人保健施設えぼし	1名(歌志内館)
3月日 ～4月日	介護老人保健施設えぼし	青森県野辺地町	介護老人保健施設えぼし	1名(歌志内館)

3) 運営推進会議

①ななかまど美唄館

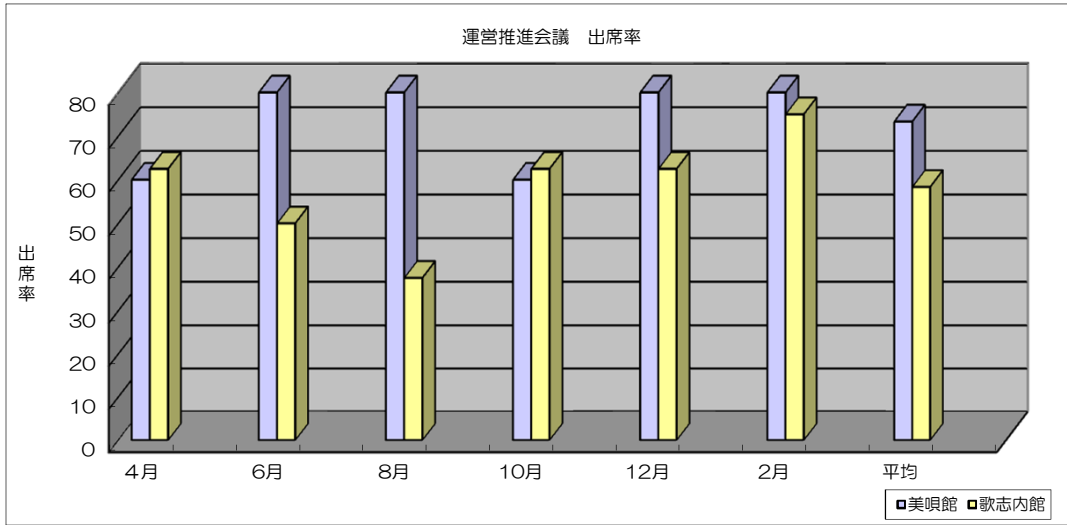
回	月日	内容	出席者
1	H25.4.8	活動報告（2月・3月）、消防署立ち入り検査報告。	町内会1名、老人クラブ1名、地域包括支援センター1名、美唄館職員3名（計6名）
2	H25.6.17	活動報告（4月・5月）。	町内会1名、老人クラブ1名、地域包括支援センター1名、民生委員1名、美唄館職員2名（計6名）
3	H25.8.10	第10回ななかまど祭り参加。	町内会1名、老人クラブ1名、地域包括支援センター1名、民生委員1名、美唄館職員1名（計5名）
4	H25.10.23	活動報告（6月・7月・8月・9月）。第11回ななかまど祭りについて。	民生委員1名、老人クラブ1名、社会福祉協議会1名、職員3名（6名）
5	H25.12.3	活動報告（10月・11月）。	町内会1名、老人クラブ1名、社会福祉協議会1名、民生委員1名、美唄館職員2名（計6名）
6	H26.2.4	活動報告（12月・1月）。	町内会1名、老人クラブ1名、社会福祉協議会1名、民生委員1名、美唄館職員2名（計6名）

②ななかまど歌志内館

回	月日	内容	出席者
1	H25.4.19	活動報告、河川清掃について、その他（職員の雇用・退職など）	社会福祉協議会1名、町内会長1名、地域包括支援センター1名、老人クラブ1名、居宅支援事業所1名、入居者1名、職員3名 計9名
2	H25.6.18	活動報告、看護学生実習について、その他（河川清掃実施報告）	社会福祉協議会1名、地域包括支援センター1名、民生委員1名、老人クラブ1名、職員4名 計8名
3	H25.8.19	活動報告、ななかまど祭りについて、その他（避難訓練・救命講習・RUN伴など）	社会福祉協議会1名、町内会長1名、地域包括支援センター1名、入居者1名、職員6名 計10名
4	H25.10.24	活動報告、事例発表研修について、その他（介護新聞取材報告・他施設研修、委員の任期満了についてなど）	社会福祉協議会1名、地域包括支援センター1名、民生委員1名、老人クラブ1名、居宅支援事業所1名、入居者2名、職員3名 計10名
5	H25.12.6	活動報告、クリスマス会について、その他（他施設研修報告など）	社会福祉協議会1名、町内会長1名、地域包括支援センター1名、民生委員1名、老人クラブ1名、職員4名 計9名
6	H26.2.10	活動報告、自己評価について、その他（来年度議長候選定）	社会福祉協議会1名、地域包括支援センター1名、民生委員1名、老人クラブ1名、居宅支援事業所1名、協力福祉施設1名、職員3名 計9名

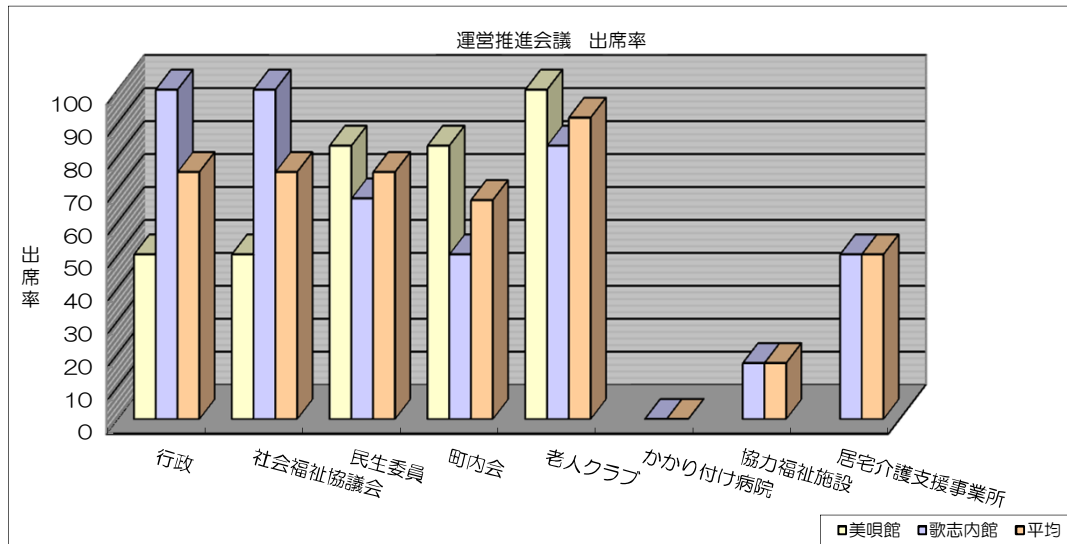
③運営推進会議への出席率 (%)

	4月	6月	8月	10月	12月	2月	平均	構成員合計数
美唄館	60	80	80	60	80	80	73.3	5名
歌志内館	62.5	50	37.5	62.5	62.5	75	58.3	8名



④構成員別出席率 (%)

	美唄館	歌志内館	平均
行政	50	100	75
社会福祉協議会	50	100	75
民生委員	83	67	75
町内会	83	50	66.5
老人クラブ	100	83	91.5
かかり付け病院	0	0	0
協力福祉施設	17	17	17
居宅介護支援事業所	50	50	50



9. 広報誌の発行

回	発行年月日	主な内容	発行部数	費用 (円)
1	なし			
2	なし			

10. ボランティア・実習生・見学者の受け入れ状況

1) ボランティアの受入状況

①ななかまど美唄館

月日	団体名・個人名及び人数	活動内容
8月10日	美唄市社会福協議会・1名	ななかまど祭り余興（ジャグリングなど）
8月10日	職員の友人など・6名	ななかまど祭り手伝い

②ななかまど歌志内館

月日	団体名・個人名及び人数	活動内容
5月26日	町内会の方10名程度	町内川清掃

2) 実習生の受け入れ

①ななかまど美唄館

月日	実習名	実習依頼元	人数
9月3日	実践者研修	北海道社会福協議会	2名
9月4日	実践者研修	北海道社会福協議会	2名
9月11日	実践者研修	サンシャイン総合学園	1名
9月24日	実践者研修	北海道社会福協議会	1名
2月4日	実践者研修	北海道社会福協議会	2名
2月5日	実践者研修	北海道社会福協議会	2名

②ななかまど歌志内館

月日	実習名	実習依頼元	人数
6月17日 ～21日	砂川看護学生他施設実習	砂川市立看護学校	6名
7月1日～ 5日	砂川看護学生他施設実習	砂川市立看護学校	6名
12月2日 ～4日	リーダー研修	北海道GH協会	1名

3) 見学者の受け入れ

①ななかまど美唄館

月日	団体名・個人名及び人数	見学目的	人数
7月19日 ～20日	えぼし（青森福祉施設）	交流、GH視察など	2名
10月1 2	個人	グループホームの施設探し	3名
10月28日	個人	入居申し込み	1名
11月20日	グループホームつつじ		3名

3) 見学者の受け入れ

②ななかまど歌志内館

月日	団体名・個人名及び人数	見学目的	人数
5月10日	個人	入居目的	1名
7月19日・20日	えぼし(青森福祉施設)	交流、GH視察など	2名
1月8日	個人	入居目的	3名
2月14日	個人	入居目的	2名

11. 行事などの開催及び参加状況

1) 行事の開催と参加状況

①ななかまど美唄館

月日	行事等名	内容	参加入居者数	外部からの参加	職員
4月18日	お食事会	外食	1名	0名	2名
4月21日	お花見見学	花見・焼き肉	18名	0名	10名
9月16日	敬老の日企画	外食	18名	3名	10名
10月18日	紅葉見学・食事会	紅葉見学・外食	18名	2名	12名
12月25日	クリスマスパーティー兼忘年会	紙芝居・ブツネ・スライドショー	18名	8名	14名
2月3日	節分企画	豆まき	18名	0名	6名

※上記の他、入居者さんの誕生日には誕生会を開催しています。

②ななかまど歌志内館

月日	行事等名	内容	参加入居者数	外部からの参加	職員
5月22日	お花見	バーベキュー	18名	0名	7名
8月10日	ななかまど祭り	食事・大道芸・演舞など	13名	3名	12名
9月13日	敬老会	外食 (滝川グルメファクトリー)	6名	4名	5名
10月15日	紅葉見学	外食・紅葉狩り	13名	1名	10名
12月22日	クリスマス会	食事・スライドショー・演奏会	18名	15名	15名
2月3日	節分	なまはげ来館・豆まき	18名	0名	4名
3月3日	ひな祭り	お食事会・写真撮影	18名	0名	4名

2) 外部行事への参加状況

①ななかまど美唄館

月日	行事等名	内容	主催及び場所	参加入居者数	参加職員数
7月13日	しょってけ祭り(前日準備)	会場設営	/歌志内公民館		2名
7月14日	しょってけ祭り	店舗販売/利用者参加	/歌志内公民館		3名
7月15日	しょってけ祭り(片付け)	会場解体作業	/歌志内公民館		2名
7月25日	RUN伴2013	砂川市～美唄市までマラソン	NPO法人認知症フレンドシップクラブ		3名
8月3日	24時間ソフトボール	競技参加	/滝川市民球場		4名
1月1日	初詣	参拝・おみくじ	空知神社	11名	3名
2月2日	美唄雪まつり	見学・食事	美唄市	3名	2名

②ななかまど歌志内館

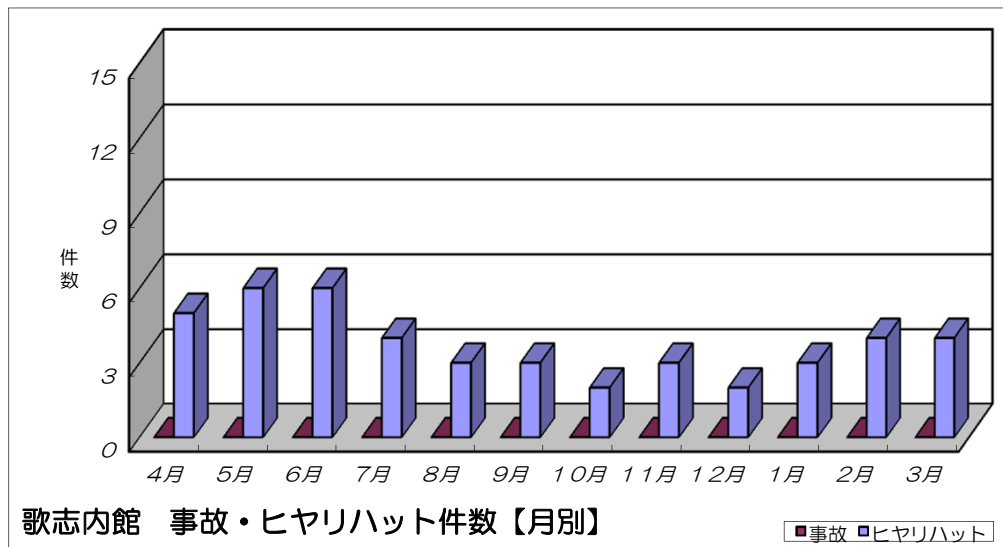
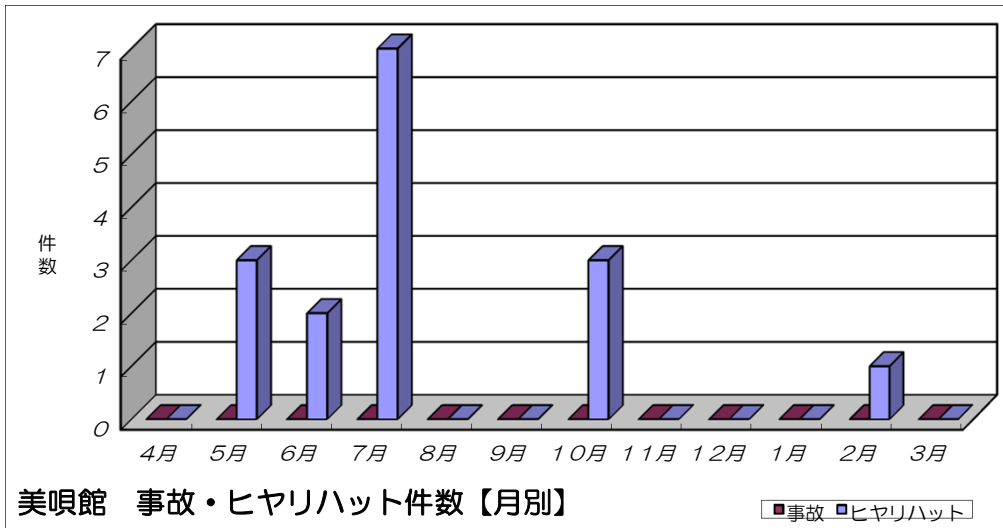
月日	行事等名	内容	主催及び場所	参加入居者数	参加職員数
4月19日～21日	赤平らんフェスタ	蘭の展示・販売	/赤平総合体育館	10名	6名
5月26日	中村町内河川清掃	河川の掃除	中村町内～川		6名
7月13日	しょってけ祭り(前日準備)	会場設営	/歌志内公民館		2名
7月14日	しょってけ祭り	店舗販売/利用者参加	/歌志内公民館	6名	4名
7月15日	しょってけ祭り(片付け)	会場解体作業	/歌志内公民館		2名
7月25日	RUN伴2013	砂川市～美唄市までマラソン	認知症フレンドシップクラブ		5名
8月3日	24時間ソフトボール	競技参加	/滝川市民球場		2名
8月11日	マグロ解体ショー	マグロの解体、実演販売	/チロルの湯	2名	1名
8月14日	盆踊り	盆踊り・仮装大会など	/道の駅	5名	3名
8月24日	歌謡ショー	民謡(江差追分)など	/チロルの湯	7名	3名
8月25日	やすらぎ祭り	出店販売等	滝川IGHコスモス		4名
10月5日	中村町敬老会	食事や歌など	中村町内会/中村生活館	3名	1名
11月29日	第24回歳末助け合いボランティアの集い	演奏・軽食・抽選会など	/歌志内公民館		3名
12月29日	中村八幡神社除雪	境内の除雪作業	中村町内会/中村八幡神社		4名
12月31日	中村八幡神社除雪	境内の除雪作業	中村町内会/中村八幡神社		4名
1月1日	初詣	初詣	赤平神社	3名	4名
1月12日	中村町内新年会	食事・ゲーム・カラオケ	中村町内会	9名	4名
2月22日	三浦華園 雛人形展	人形展示会	三浦華園	2名	1名

12. 事故、ヒヤリハットの発生件数

1) 事故件数（月別）

事故件数（月別）	美唄館			
	事故	ヒヤリ	合計	発生率
4月	0	0	0	0%
5月	0	3	3	19%
6月	0	2	2	13%
7月	0	7	7	44%
8月	0	0	0	0%
9月	0	0	0	0%
10月	0	3	3	19%
11月	0	0	0	0%
12月	0	0	0	0%
1月	0	0	0	0%
2月	0	1	1	6%
3月	0	0	0	0%
合計	0	16	16	8%

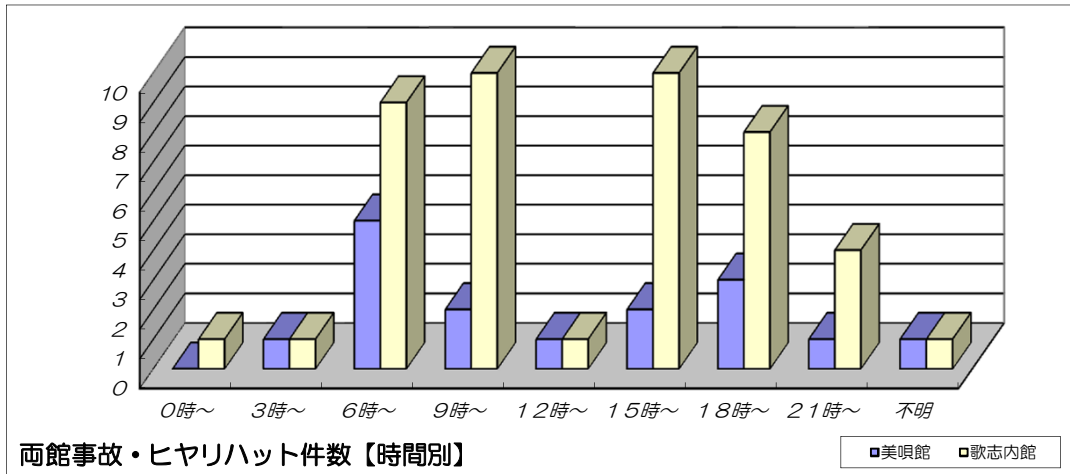
事故件数（月別）	歌志内館			
	事故	ヒヤリ	合計	発生率
4月	0	5	5	11%
5月	0	6	6	13%
6月	0	6	6	13%
7月	0	4	4	9%
8月	0	3	3	7%
9月	0	3	3	7%
10月	0	2	2	4%
11月	0	3	3	7%
12月	0	2	2	4%
1月	0	3	3	7%
2月	0	4	4	9%
3月	0	4	4	9%
合計	0	45	45	8%



2) 事故件数（時刻別）

事故件数（時刻別）	美唄館			
	事故	ヒヤリ	合計	発生率
0時～	0	0	0	0%
3時～	0	3	1	6%
6時～	0	5	5	31%
9時～	0	2	2	13%
12時～	0	1	1	6%
15時～	0	2	2	13%
18時～	0	3	3	19%
21時～	0	1	1	6%
不明	0	1	1	6%
合計	0	18	16	11%

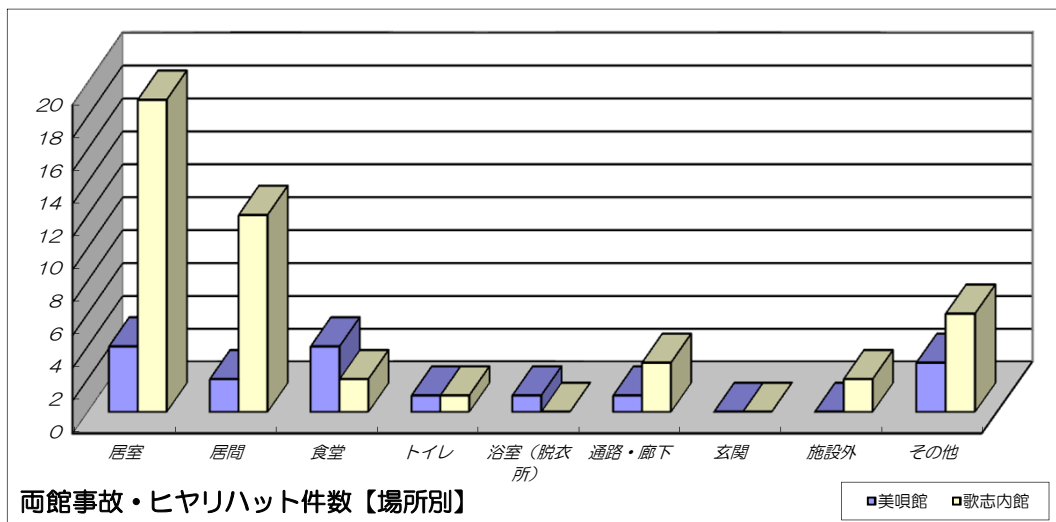
事故件数（時刻別）	歌志内館			
	事故	ヒヤリ	合計	発生率
0	1	1	2	2%
0	1	1	33%	
0	9	9	20%	
0	10	10	22%	
0	1	1	2%	
0	10	10	22%	
0	8	8	18%	
0	4	4	9%	
0	1	1	2%	
0	45	45	15%	



3) 事故件数（場所別）

事故件数（場所別）	美唄館			
	事故	ヒヤリ	合計	発生率
居室	0	4	4	25%
居間	0	2	2	13%
食堂	0	4	4	25%
トイレ	0	1	1	6%
浴室（脱衣所）	0	1	1	6%
通路・廊下	0	1	1	6%
玄関	0	0	0	0%
施設外	0	0	0	0%
その他	0	3	3	19%
合計	0	16	16	11%

事故件数（場所別）	歌志内館			
	事故	ヒヤリ	合計	発生率
0	19	19	42%	
0	12	12	27%	
0	2	2	4%	
0	1	1	2%	
0	0	0	0%	
0	3	3	7%	
0	0	0	0%	
0	2	2	4%	
0	6	6	13%	
0	45	45	11%	



13.入居・退居、居室稼働率状況

(1) ななかまど美唄館

月	4月	5月	6月	7月	8月	9月	10月	11月	12月	1月
入居	0名	0名	0名	0名	0名	0名	0名	0名	0名	0名
退居	0名	0名	0名	0名	0名	0名	0名	0名	0名	0名
稼働率	100.0%	100.0%	100.0%	99.8%	100.0%	100.0%	100.0%	100.0%	100.0%	99.8%
月	2月	3月	合計	【入居前住居】			【退去理由】 ・病院にて死亡の為			
入居	0名	0名	0名							
退居	0名	1名	1名				【退去先】			
稼働率	97.8%	93.2%	99.22%							

(2) ななかまど歌志内館

月	4月	5月	6月	7月	8月	9月	10月	11月	12月	1月
入居	0名	0名	1名 千種氏	0名	0名	0名	0名	0名	0名	0名
退居	0名	1名 新庄氏	0名	0名	0名	0名	0名	0名	1名 鈴木氏	0名
稼働率	100.0%	88.9%	99.4%	94.4%	96.4%	100.0%	100.0%	100.0%	84.4%	94.1%
月	2月	3月	合計	【入居前住居】 ・長男宅 ・自宅（滝川脳神経外科）			【退去理由】 ・長期入院加療の為 ・死亡の為			
入居	1名 伊藤氏	0名	2名							
退居	0名	1名 児玉氏	3名				【退去先】 ・砂川市立病院			
稼働率	97.4%	97.1%	96.0%							

14.職員の入退職（美唄館）

月	4月	5月	6月	7月	8月	9月	10月	11月	12月	1月
雇用	0名	0名	0名	0名	0名	1名	0名	0名	0名	0名
退職	0名	0名	0名	0名	0名	1名	0名	0名	0名	0名
月	2月	3月	合計	退職理由：高齢（65歳）の為						
雇用	0名	0名	1名							
退職	0名	0名	1名							

14.職員の入退職（歌志内館）

月	4月	5月	6月	7月	8月	9月	10月	11月	12月	1月
雇用	0名	0名	0名	0名	0名	0名	0名	0名	0名	0名
退職	0名	0名	0名	0名	0名	0名	0名	0名	0名	0名
月	2月	3月	合計							
雇用	0名	0名	0名							
退職	0名	0名	0名							