

平成23年度法人事業報告書

1、平成23年度の総括

平成23年度の品質目標として、掲げてきた①Safety【安全】②Courtesy【礼儀正しさ】③Show【表現】④Efficiency【効率】の4点に力を入れてきました。ティスニーランドで実践している理念をとりいれることにより、「サービス」の意識をもって認知症ケアを行う事が出来た。この品質目標を掲げた事で、認知症を抱えている「人」を意識し、ケアを行っていく事が出来たのではないかと思います。例年通り内部研修等も看護師、理事長含め年20回程度行い、外部研修や内部でのOJTも積極的に行っています。今後は安全に着目し、事故を減らし、安心して過ごせるホームを目指して行きたいと思えます。

2、平成24年度の重点目標

①思考力をもつ

その人の生活歴、既往歴、好き嫌いの好み等GHでは、スタッフ一人一人が考える事が多いため、一つ一つの事に対して疑問を感じ考える力を養っていく。

②実行力をもつ

ななかまどで暮らしている入居者さんが日々生きがいをもって楽しく暮らすためにはスタッフの心使いが大切です。企画等積極的にたて、アクティビティーに入居者さんが暮らせる力を養っていく。

③継続力をもつ

入居者さんに対して、その場しのぎのケアではなく1年を通して、入居者さん、ご家族に「良かった」と思ってもらえるよう支援を継続していく力を養う。

総合

現場でのOJT、OFF-JT、SDS等法人として実施し、入居者さんの生活に着目し、環境を整える事でこれまでのケアよりもっと、いいケアを行えるように代表者をはじめ、役職者が意識する事で地域に貢献できる施設を目指す。

5、理事会の開催状況

回	期日	議決事項等		出席者
1	H23.5.28	報告第1号	全事業年度の事業報告書	理事4名
		報告第2号	全事業年度の財産目録	
		報告第3号	前事業年度の貸借対照表	
		報告第4号	前事業年度の収支計算書	
		報告第5号	前事業年度の役員名簿	
		報告第6号	その他	
2		報告第1号		理事 名
		報告第2号		
		報告第3号		
		報告第4号		

6、監査等の実施状況

(1) 監事監査

回	期日	主な監査実施項目	監査実施者
1	H23.5.28	平成22年度事業会計財産目録について 平成22年度事業会計貸借対照表について 平成22年度事業会計収支計算書について	監事2名

(2) 第三者評価

期日	対象事業所	主な指摘事項	監査実施者
H24.3.23	グループホーム ななかまど美唄館 (本館・新館)	外部評価項目：30項目 指摘項目：指摘項目なし	第三者評価員2名 (タンジェント株式会社)
H24.3.24	グループホーム ななかまど歌志内 館(1号館・2号館)	外部評価項目：20項目 次のステップに向けて期待したい内容：外部評価13	第三者評価員2名 (タンジェント株式会社)
H23.10.13	//	公表制度	

(3) 介護保険施設運営指導等

期日	対象事業所	指摘事項	監査実施者
なし			
期日	対象事業所	指摘事項	監査実施者
なし			

7. 資格保有・取得状況

	ヘルパー2級	ヘルパー1級	介護福祉士	准看護師	看護師	介護支援専門員	認知症ケア専門士	無資格
正職員	11名	3名	5名			1名	2名	1名
契約職員					1名			
パートタイマー アルバイト	1名							1名
合計	12名	3名	5名	0名	1名	1名	2名	2名

※平成24年3月31日現在の在籍者（17名）

8. 研修・会議等

1) 社内研修・勉強会の開催と出席状況

月日	研修・勉強会名	講師名	内容	出席人数
5月9日	第1回勉強会	吉田 はるみ	糖尿病について	歌志内館4名・美唄館5名
5月9日	役職者会議			歌志内館5名・美唄館4名
5月12日	TOC企画		企画プレゼン	歌志内館4名・美唄館2名
5月17日	新人研修	湯沢 佳彦	運営理念、運営方針、認知症の理解	歌志内館1名・美唄館4名
6月7日	第2回勉強会	吉田 はるみ	虚血性心疾患、高血圧と心不全について	歌志内館3名・美唄館10名
6月10日	第2回勉強会	吉田 はるみ	虚血性心疾患、高血圧と心不全について	歌志内館3名・美唄館4名
6月10日	コンプライアンス委員会		事故・苦情・外部評価・消防・人事	歌志内館3名・美唄館7名
7月10日	平成23年度潜在的有資格者等確保助成金研修（キャリアアップ研修 第1回）	安西 光子 先生 山根 美奈 先生 加藤 和也	タクティールケア、排泄ケアについて	・美唄館5名歌志内館2名
7月11日	第3回勉強会	吉田はるみ	院内感染や食中毒について	歌志内館2名・美唄館4名

7月12日	コンプライアンス委員会		事故・苦情・外部評価・消防・人事	歌志内館2名・美唄館11名
7月15日	第3回勉強会	吉田はるみ	院内感染や食中毒について	歌志内館7名・美唄館4名
7月28日	第4回勉強会	吉田 はるみ	救急対応について	歌志内館2名・美唄館4名
8月1日	第4回勉強会	吉田 はるみ	救急対応について	歌志内館5名・美唄館4名
8月10日	コンプライアンス委員会		事故・苦情・外部評価・消防・人事	歌志内館2名・美唄館1名
8月14日	平成23年度潜在的有資格者等確保助成金研修（キャリアアップ研修 第2回）	羽田野 政治 先生 加藤 和也	DLB、アセスメントについて	歌志内館8名・美唄館10名
8月25日	歌志内館全体会議			歌志内館12名・美唄館0名
8月31日	役職者研修			歌志内館3名・美唄館4名
9月6日	第5回勉強会	吉田 はるみ	救急対応の実際	・美唄館5名歌志内館5名
9月7日	第5回勉強会	吉田 はるみ	救急対応の実際	歌志内館6名・美唄館5名
9月9日	コンプライアンス委員会		事故・苦情・外部評価・消防・人事	歌志内館2名・美唄館4名
9月19日	平成23年度潜在的有資格者等確保助成金研修（キャリアアップ研修 第3回）	グスタフ・ストランデル 先生 加藤 和也	身体介護（演習）、BPSDに対するケア方法	歌志内館10名・美唄館9名
10月7日	施設長会議			歌志内館3名・美唄館2名
10月14日	第6回勉強会	吉田 はるみ	パーキンソン病と音楽療法	歌志内館5名・美唄館8名
10月17日	第6回勉強会	吉田 はるみ	パーキンソン病と音楽療法	歌志内館7名・美唄館3名
10月26日	年間研修	湯沢 佳彦	高齢者虐待防止 身体拘束	歌志内館4名・美唄館5名
11月11日	第7回勉強会	吉田 はるみ	脳梗塞とてんかん	歌志内館2名・美唄館3名
11月11日	コンプライアンス委員会			歌志内館2名・美唄館2名
11月14日	第7回勉強会	吉田 はるみ	脳梗塞とてんかん	歌志内館7名・美唄館6名
11月20日	平成23年度潜在的有資格者等確保助成金研修（キャリアアップ研修 第4回）	加藤 和也	チームワークとリーダーシップ	歌志内館11名・美唄館9名
12月9日	第8回勉強会	吉田 はるみ	脳出血と脳外傷	歌志内館3名・美唄館4名
12月16日	第8回勉強会	吉田 はるみ	脳出血と脳外傷	歌志内館2名・美唄館1名
2月19日	平成23年度潜在的有資格者等確保助成金研修（キャリアアップ研修 第5回）	加藤 和也	ケア（安定期とターミナル期）の視点	歌志内館8名・美唄館8名
3月16日	第9回勉強会	吉田 はるみ	ターミナルケアについて	歌志内館6名・美唄館2名
3月23日	第9回勉強会	吉田 はるみ	ターミナルケアについて	歌志内館3名・美唄館4名

※上記の他、サービス担当者会議は毎月実施

2) 社外研修・勉強会・会議への参加状況

月日	研修・勉強会名	場所	主催者名	出席者
6月23～ 24日	防火管理資格講習（甲種）	砂川地区広域消防 組合研修ホール	日本防火協会	歌志内館3名
6月28日	空知ブロック介護スタッフ研 修会	美唄市社会福祉協 議会	北海道認知症グループホーム協会空知ブ ロック	歌志内館2名
8月30日	第18回ケアスタッフ会議 （認知症治療薬の現状と展望 について）	砂川市地域交流セン ターゆう	NPO法人中空知・地域で認知症を支える 会	歌志内館2名
8月31日	空知中部広域連合介護支援専門員 連絡調整会議（車椅子シーティン グ（座位保持）の基本について）	空知広域連合広域介 護予防センター	空知中部広域連合	歌志内館2名
9月27日	第19回ケアスタッフ研修 （介護において最も大切なこ と）	砂川市地域交流セン ターゆう	NPO法人中空知・地域で認知症を支える 会	歌志内館2名
11月5・ 6日	タクティールケア I コース	新旭川地区セン ター	JSCIシルビアホーム認知症看護・介護研 修センター社会福祉法人 大滝福社会	歌志内館2名
11月4日	南空知圏域感染症予防研修会	空知総合振興局4 階講堂	北海道岩見沢保健所	歌志内館1名
11月11日	防火実務者研修	札幌市民防災セン ター4階講堂	(財)札幌市防災協会	歌志内館3名
11月16日	地域包括ケア会議	歌志内市役所	歌志内市地域包括支援センター	歌志内館2名
12月6日	北海道認知症地域コーディネー ター養成講座フォローアップ研修	かでの2・7	北海道認知症グループホーム協会	歌志内館1名
12月7日	北海道認知症地域コーディネー ター養成講座フォローアップ研修	かでの2・7	北海道認知症グループホーム協会	歌志内館1名
3月3日	「ネットワークで重度認知症 の人を支えるセミナー」	コンベンションセ ンター	NPOシルバー総合研究会	歌志内館1名
3月10日	タクティールケアフォロー アップ研修	新旭川地区セン ター	JSCIシルビアホーム認知症看護・介護研 修センター社会福祉法人 大滝福社会	歌志内館1名
3月23日	空知ブロック研修会	美唄市社会福祉協 議会	北海道認知症グループホーム協会空知ブ ロック	歌志内館2名

3) 運営推進会議

①ななかまど美唄館

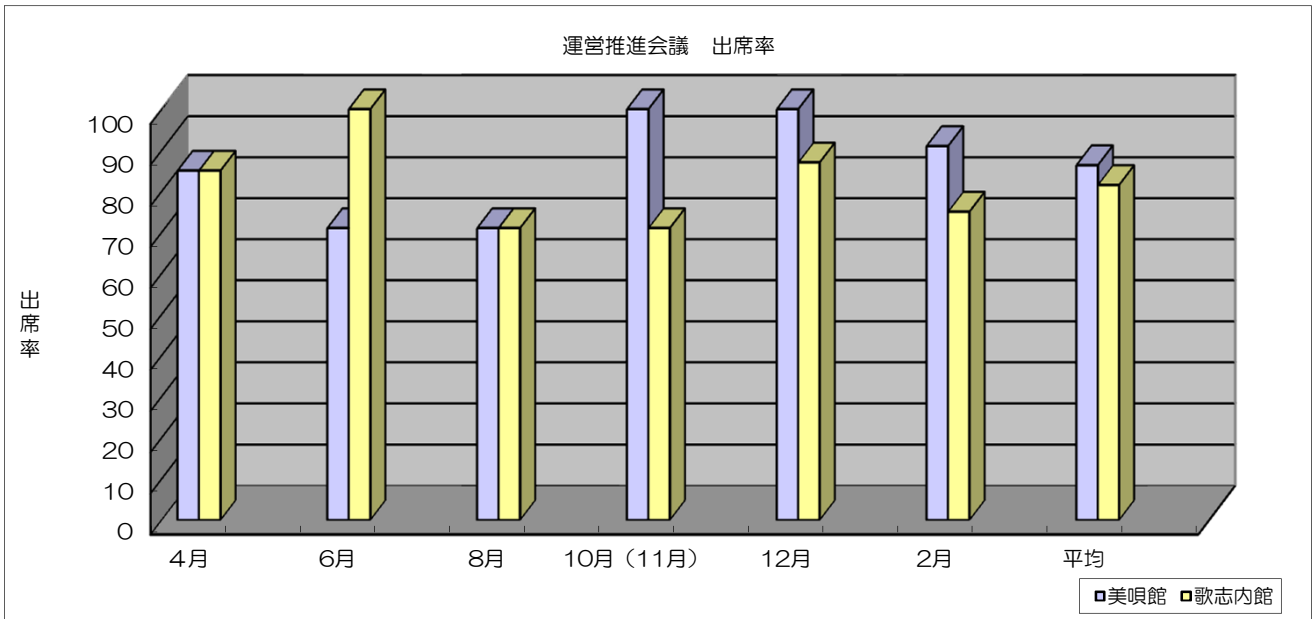
回	月日	内容	出席者
1	4月12日(火) 14時～	2月・3月の活動報告・組織変更について・災害時の対応について・その他	町内会・老人クラブ・民生委員・地域包括・職員(2名) 合計6名
2	6月12日(火) 14時～	4月・5月の活動状況報告・組織変更について・行事企画について	町内会・民生委員・地域包括・職員(2名) 合計5名
3	8月23日(火) 14時～	6月・7月の活動状況報告・消防避難訓練実施報告	町内会・民生委員・地域包括・職員(2名) 合計5名
4	10月18日(火) 14時～	8月・9月の活動状況報告・公表制度実施報告・組織図について	町内会・民生委員・地域包括・社会福祉協議会・老人クラブ・職員(2名) 合計7名
5	12月13日(火) 14時～	10月・11月の活動状況報告・大掃除予定について・地域交流会について	町内会・民生委員・地域包括・社会福祉協議会・老人クラブ・職員(5名)・入居者(4名) 合計14名
6	2月8日(水)	12・1月の活動報告・外部評価	町内会・民生委員(研修生+1名)・地域包括・社会福祉協議会・老人クラブ・職員(2名) 合計14名

②ななかまど歌志内館

回	月日	内容	出席者
1	H23.4.21	活動報告、人事異動について、河川清掃について	町内会、社会福祉協議会、地域包括支援センター、老人クラブ連合会、養護老人ホーム、診療所、ホーム職員(3名) 合計9名
2	H23.6.21	活動報告、ななかまど祭りについて	町内会、社会福祉協議会、地域包括支援センター、老人クラブ連合会、民生委員、診療所、養護老人ホーム、ホーム職員(2名) 合計9名
3	H23.8.23	活動報告、ななかまど祭り結果報告、地域貢献について	町内会、社会福祉協議会、老人クラブ連合会、養護老人ホーム、診療所、ホーム職員(3名) 合計8名
4	H23.11.8	活動報告、公表制度	町内会、社会福祉協議会、地域包括支援センター、老人クラブ連合会、養護老人ホーム、ホーム職員(2名) 合計7名
5	H23.12.16	活動報告、クリスマス会について、大掃除について、幼稚園交流について	社会福祉協議会、地域包括支援センター、老人クラブ連合会、民生委員、養護老人ホーム、診療所、居宅介護支援事業所、ホーム職員(4名) 合計11名
6	H24.2.13	活動報告、自己評価について	町内会、社会福祉協議会、地域包括支援センター、老人クラブ連合会、民生委員、居宅介護支援事業所、ホーム職員(5名) 合計11名

③運営推進会議への出席率 (%)

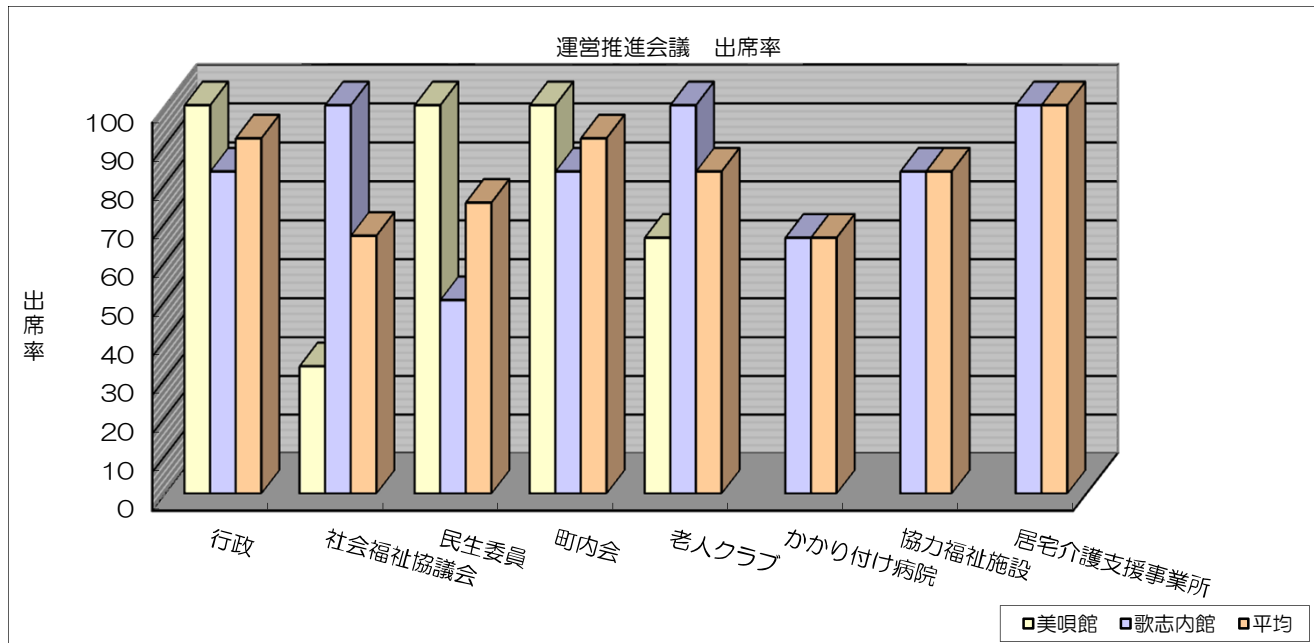
	4月	6月	8月	10月(11月)	12月	2月	平均
美唄館	85	71	71	100	100	91	86.3
歌志内館	85	100	71	71	87	75	81.5



④構成員別出席率 (%)

	美唄館	歌志内館	平均
行政	100	83	91.5
社会福祉協議会	33	100	66.5
民生委員	100	50	75
町内会	100	83	91.5
老人クラブ	66	100	83
かかり付け病院		66	66
協力福祉施設		83	83
居宅介護支援事業所		100	100

※第5回目より参加



9. 広報誌の発行

回	発行年月日	主な内容	発行部数	費用(円)
1				
2				

10. ボランティア・実習生・見学者の受け入れ状況

1) ボランティアの受入状況

①ななかまど美唄館

月日	団体名・個人名及び人数	活動内容
4月1日	美唄市社会福祉協議会	2名（紙芝居・歌）
4月15日	美唄市社会福祉協議会	2名（紙芝居・歌）
4月29日	美唄市社会福祉協議会	2名（紙芝居・歌）
5月20日	美唄市社会福祉協議会	2名（紙芝居・歌）
6月3日・17日	美唄市社会福祉協議会	3名（歌・紙芝居）
7月1日	美唄市社会福祉協議会	3名（歌・紙芝居）
8月	美唄市社会福祉協議会	3名（歌・紙芝居）
9月	美唄市社会福祉協議会	3名（歌・紙芝居）
10月	美唄市社会福祉協議会	3名（歌・紙芝居）
11月4・18	美唄市社会福祉協議会	2名（歌・紙芝居）
12月2日・16	美唄市社会福祉協議会	8名（歌・紙芝居）

②ななかまど歌志内館

月日	団体名・個人名及び人数	活動内容
12月25日	歌志内市民生委員児童委員協議会	5名（ホームの大掃除）

2) 実習生の受け入れ

①ななかまど美唄館

月日	実習名	実習依頼元	人数
5月30日 ～6月3日	インターシップ（5日間）	美唄高校	1名
7月22日	実践者研修の実習受け入れ	北海道社会福祉協議会	2名
10月12日	実践者研修の実習受け入れ	北海道社会福祉協議会	2名
10月13日	実践者研修の実習受け入れ	北海道社会福祉協議会	2名
2月6日	ヘルパー研修実習受け入れ	光成舎	2名

②ななかまど歌志内館

月日	実習名	実習依頼元	人数
7月4～8日 7月15、19～22日	老年看護学実習Ⅰ	砂川市立病院附属看護専門学校	10名
9月20～22日	認知症実践者リーダー研修	社会福祉法人幸清会	1名

11. 行事などの開催及び参加状況

1) 行事の開催と参加状況

①ななかまど美唄館

月日	行事等名	内容	参加入居者数	外部からの参加	職員
5月17日	本館 温泉・お花見旅行	東明公園で桜を見てゆうりんかんで外食・温泉を楽しむ	7名	0名	8名
5月19日	新館 お花見	お弁当を東明公園にもっていき、お花見を楽しむ	9名	0名	7名
6月11・12日	春祭り（神社祭り）	出店や出し物参加		0名	
6月19日	映画鑑賞会	映画鑑賞	7名	0名	3名
6月21日	ピクニック	食事や日光浴	18名	0名	12名
10月27日	温泉	入浴と食事	9名	0名	8名
11月12日	動物とのふれあい	歌志内館のクロと触れ合う機会を支援する	18名	0名	5名
11月29日	西保育園見学会	園児との交流	9名	0名	6名
12月8日	西保育園見学会	園児との交流	8名	0名	6名
12月25日	クリスマス会	クリスマス会	18名	0名	14名
2月3日	節分	豆まき・えほうまき	18名	0名	6名
3月3日	ひな祭り	桃の節句	18名	0名	6名

※上記の他、入居者さんの誕生日には誕生会を開催しています。

②ななかまど歌志内館

月日	行事等名	内容	参加入居者数	外部からの参加	職員
5月6日	歌志内館桜会	花見	16名	0名	11名
6月1日～5日	菜の花見学	滝川市へ菜の花見学	5名	0名	2名
8月6日	七夕祭り・世代交流会	お菓子配り	6名	0名	2名
8月7日	ななかまど祭り（美唄館）	お祭り参加	13名	2名	9名
9月24日	敬老会	外食（回転寿司）	4名	0名	3名
9月28日	敬老会	生チラシ作り・感謝状作り	10名	0名	5名
10月19日	紅葉見学	紅葉狩り・外食・温泉	16名	0名	11名
11月4日	焼き芋祭	焼き芋	12名	0名	7名
11月23日	鍋パーティー	寄せ鍋	17名	0名	13名
12月22日	クリスマス会	食事会・催し物・プレゼント	17名	11名	14名
1月2日	初詣	初詣	8名	0名	5名
2月3日	節分	豆まき、恵方巻き	16名	0名	6名
3月3日	ひな祭り	桃の節句	16名	0名	8名

2) 外部行事への参加状況

①ななかまど美唄館

月日	行事等名	内容	主催及び場所	参加入居者数	参加職員数
5月1日	町内清掃	ゴミ拾い	つつじ公園	2名	3名
6月19日	映画鑑賞	犬の映画館	市民会館	3名	1名
7月24日	ふれあい祭り	お祭り	社協	8名	3名
7月30日	町内焼肉パーティー	町内会の親睦と子供たちとの交流	つつじ公園	1名	3名

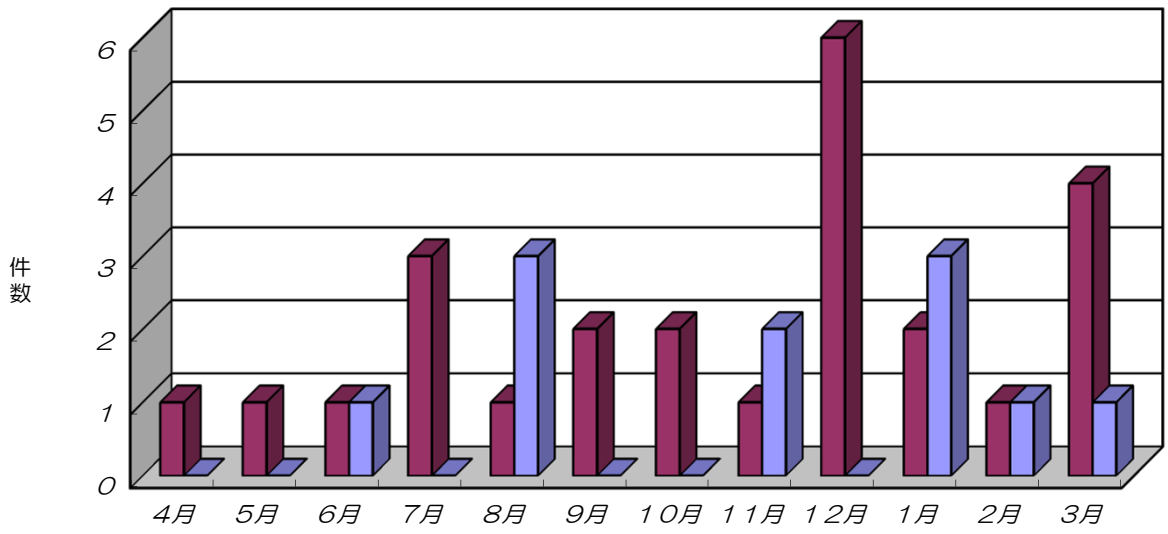
②ななかまど歌志内館

月日	行事等名	内容	主催及び場所	参加入居者数	参加者数
4月15日	赤平らんフェスタ	蘭の展示会	主催：らんフェスタ赤平実行委員会 場所：赤平総合体育館	6名	5名
5月21日～ 22日	第5回チロルの春祭り	東日本大震災復興支援チャリティー	共催：道の駅うたしなないチロル・チロルの湯 場所：道の駅うたしなないチロルの湯	7名	4名
5月29日	町内会合同河川清掃	河川清掃	中村町内会、ななかまど (ペンケ歌志内川)	0名	13名
8月6日	七夕祭り・世代交流会	お菓子配り	主催：中村町内会 場所：道の駅・ななかまど	3名	5名
8月20日	町内会盆踊り	盆踊り	道の駅	4名	7名
10月9日	町内敬老会	食事・催し	主催：中村町内会 場所：中村生活館	8名	11名
1月15日	町内会新年会	食事・ピンゴ・カラオケ	チロルの湯	6名	3名
2月6日	除魔歌志内なまはげ参上	厄払い	歌志内市商工会議所	16名	4名

12. 事故、ヒヤリハットの発生件数

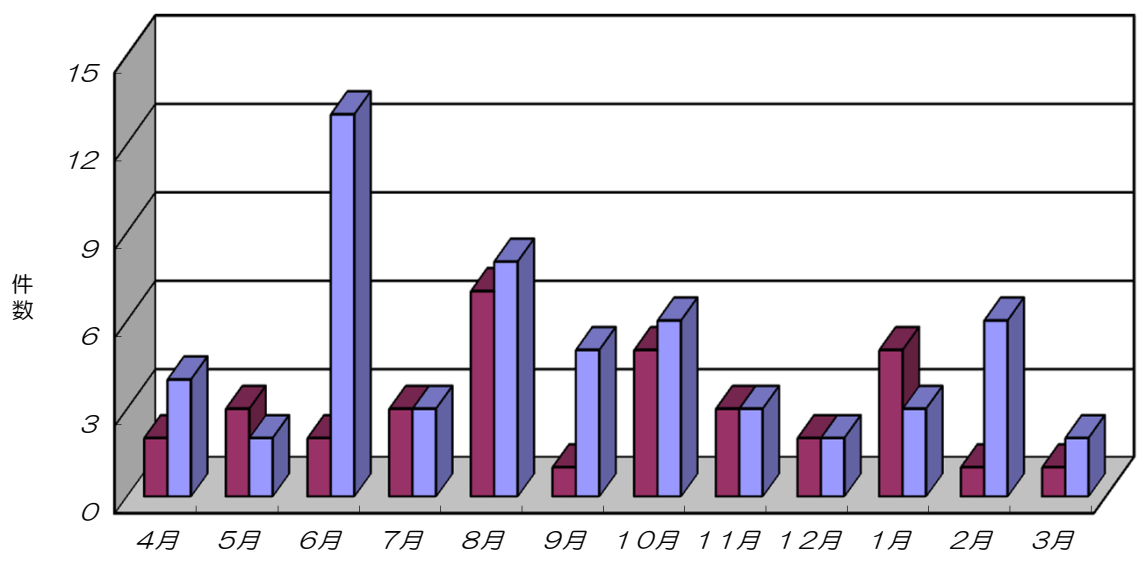
1) 事故件数 (月別)

事故件数 (月別)	美唄館				歌志内館			
	事故	ヒヤリ	合計	発生率	事故	ヒヤリ	合計	発生率
4月	1	0	1	3%	2	4	6	7%
5月	1	0	1	3%	3	2	5	5%
6月	1	1	2	6%	2	13	15	16%
7月	3	0	3	8%	3	3	6	7%
8月	1	3	4	11%	7	8	15	16%
9月	2	0	2	6%	1	5	6	7%
10月	2	0	2	6%	5	6	11	12%
11月	1	2	3	8%	3	3	6	7%
12月	6	0	6	17%	2	2	4	4%
1月	2	3	5	14%	5	3	8	9%
2月	1	1	2	6%	1	6	7	8%
3月	4	1	5	14%	1	2	3	3%
合計	25	11	36	8%	35	57	92	8%



美唄館 事故・ヒヤリハット件数【月別】

■事故



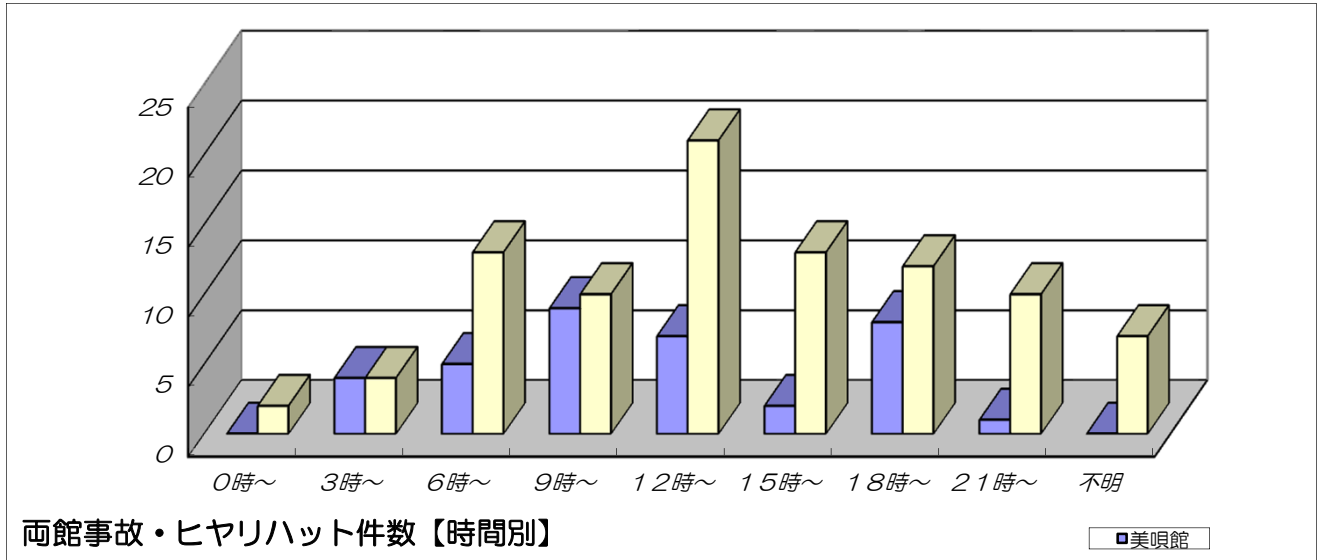
歌志内館 事故・ヒヤリハット件数【月別】

■事故

2) 事故件数（時刻別）

事故件数（時刻別）	美唄館			
	事故	ヒヤリ	合計	発生率
0時～	0	0	0	0%
3時～	3	1	4	11%
6時～	2	3	5	14%
9時～	7	2	9	25%
12時～	5	2	7	19%
15時～	1	1	2	6%
18時～	6	2	8	22%
21時～	1	0	1	3%
不明	0	0	0	0%
合計	25	11	36	11%

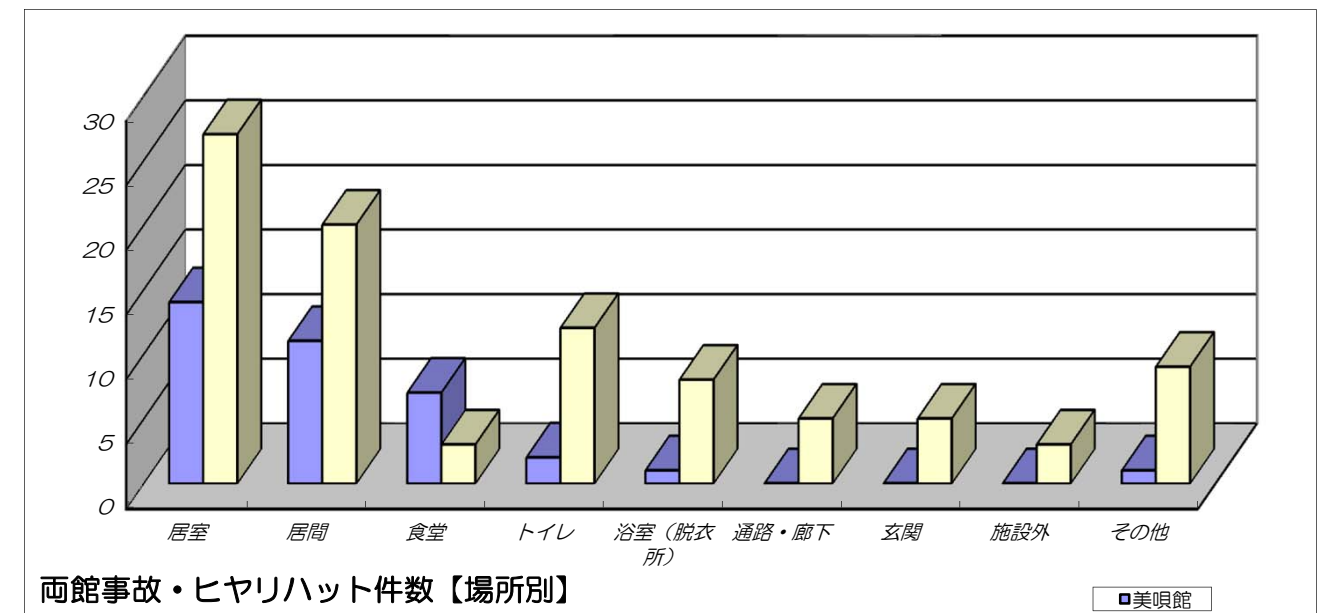
歌志内館				
事故	ヒヤリ	合計	発生率	
1	1	2	2%	
	4	4	4%	
4	9	13	14%	
2	8	10	11%	
9	12	21	23%	
2	11	13	14%	
5	7	12	13%	
6	4	10	11%	
6	1	7	8%	
合計	35	57	92	11%



3) 事故件数（場所別）

事故件数（場所別）	美唄館			
	事故	ヒヤリ	合計	発生率
居室	9	5	14	39%
居間	8	3	11	31%
食堂	5	2	7	19%
トイレ	2	0	2	6%
浴室（脱衣所）	1	0	1	3%
通路・廊下	0	0	0	0%
玄関	0	0	0	0%
施設外	0	0	0	0%
その他	0	1	1	3%
合計	25	11	36	11%

歌志内館				
事故	ヒヤリ	合計	発生率	
9	18	27	29%	
8	12	20	22%	
2	1	3	3%	
2	10	12	13%	
3	5	8	9%	
1	4	5	5%	
1	4	5	5%	
1	2	3	3%	
8	1	9	10%	
合計	35	57	92	11%



13.入居・退居、居室稼働率状況

(1) ななかまど美唄館

月	4月	5月	6月	7月	8月	9月	10月	11月	12月	1月
入居	0名	0名	1名	0名	0名	2名	0名	0名	0名	0名
退居	0名	1名	0名	0名	2名	0名	0名	0名	0名	0名
稼働率	99.2%	97.4%	97.9%	96.9%	95.1%	98.5%	96.0%	96.6%	100.0%	99.4%
月	2月	3月	合計	【入居前住居】 医療機関入院			【退去理由】 医療的処置が必要な為 死亡			
入居	0名	0名	3							
退居	0名	0名	3							
稼働率	100.0%	100.0%	98.0%							
【退去先】 花田病院										

(2) ななかまど歌志内館

月	4月	5月	6月	7月	8月	9月	10月	11月	12月	1月
入居	1名	0名	0名	0名	0名	0名	0名	1名	0名	0名
退居	1名	0名	0名	0名	0名	1名	0名	1名	0名	0名
稼働率	95.0%	96.0%	99.0%	96.0%	99.0%	92.0%	90.0%	91.0%	94.0%	89.0%
月	2月	3月	合計	【入居前住居】 医療機関入院 在宅			【退去理由】 医療的処置が必要な為 死亡			
入居	0名	0名	2名							
退居	1名	0名	4名							
稼働率	88.0%	88.0%	93.1%							
【退去先】 砂川市立病院 勤医協芦別平和診療所										

14.職員の入退職

月	4月	5月	6月	7月	8月	9月	10月	11月	12月	1月
雇用	2名	1名	0名	0名	1名	1名	0名	0名	0名	0名
退職	1名	0名	1名	0名	2名	2名	0名	1名	0名	0名
月	2月	3月	合計							
雇用	0名	0名	5名							
退職	0名	0名	7名							